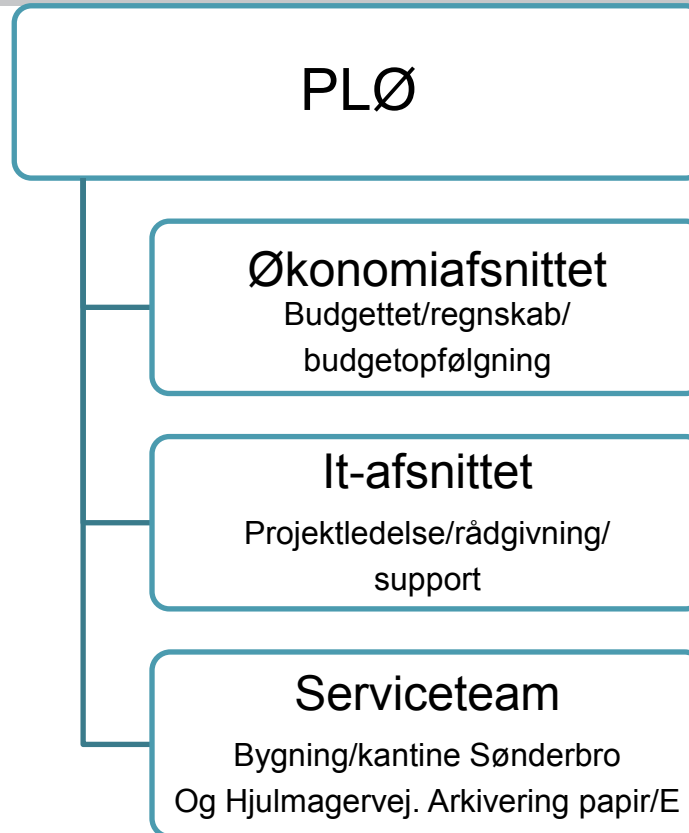


PLANLÆGNINGS- OG ØKONOMIAFDELINGEN



Drifts- og anlægsramme

Drifts- og anlægsramme for Familie- og Beskæftigelses-forvaltningen

| Beløb i 1.000 kr. | Drift 2014 | | Anlæg 2014 | | Heltidsansatte |
|--|------------------|------------------|---------------|----------|----------------|
| | Udgift | Indtægt | Udgift | Indtægt | |
| Serviceudgifter | | | | | |
| Sektor Børn og Unge | 1.914.428 | 265.451 | 20.000 | 0 | 3.108 |
| Sektor Voksen - Familie- og Socialudvalg | 193.029 | 38.485 | | | 254 |
| Sektor Voksen - Beskæftigelsesudvalg | 181.717 | 43.384 | | | 843 |
| Borgerrettede vejlednings- og | 450.194 | | | | 861 |
| Serviceudgifter i alt | 2.739.368 | 347.320 | 20.000 | 0 | 5.066 |
| Budgetgaranterede udgifter | | | | | |
| Sektor Børn og Unge | 99.577 | 86.188 | | | |
| Sektor Voksen - Familie- og Socialudvalg | 992.998 | 34.286 | | | |
| Sektor Voksen - Beskæftigelsesudvalg | 1.938.304 | 695.514 | | | |
| Budgetgaranterede udgifter i alt | 3.030.879 | 815.988 | 0 | 0 | |
| Beskæftigelsestilskud | | | | | |
| Sektor Voksen - Beskæftigelsesudvalg | 568.444 | 115.000 | | | |
| Beskæftigelsestilskud | 568.444 | 115.000 | | | |
| Områder med 100 % refusion | | | | | |
| Sektor Voksen - Familie- og Socialudvalg | 148.998 | 148.998 | | | |
| Områder med 100 % refusion i alt | 148.998 | 148.998 | | | |
| I alt | 6.487.689 | 1.427.306 | 20.000 | 0 | |

Sektor Børn og Unge – Familie- og Socialudvalget

| Driftsaktiviteter 2014 | | | | |
|---|-----------------------|--------------|-----------------------|------------|
| | 2013 | | 2014 | |
| | 2013-p/l 1.000 kr. | pct. | 2014-p/l 1.000 kr. | pct. |
| <u>Serviceudgifter</u> | | | | |
| Kommunale ejendomme | -192 | 0,0 | -192 | 0,0 |
| Genoptræning og vedligeholdelsestræning | 6.594 | 0,4 | 6.674 | 0,4 |
| Kommunal tandpleje | 70.598 | 4,3 | 71.430 | 4,3 |
| Kommunal sundhedspleje | 35.619 | 2,2 | 35.452 | 2,1 |
| Dagpleje og daginstitutioner | 963.077 | 58,6 | 977.058 | 58,8 |
| Børn og unge med særlige behov | 547.451 | 33,3 | 543.047 | 32,7 |
| Hjælpe midler, forbrugsgoder, boligindretning og befordring | 13.571 | 0,8 | 13.126 | 0,8 |
| Botilbud for personer med særlige sociale problemer (Krisecentret) | 2.987 | 0,2 | 0 | 0,0 |
| Øvrige sociale formål | 944 | 0,1 | 2.382 | 0,1 |
| <u>Budgetgaranterede udgifter</u> | | | | |
| Central refusionsordning | -46.400 | -2,8 | -36.400 | -2,2 |
| Sociale formål | 50.294 | 3,1 | 49.789 | 3,0 |
| I alt driftsaktiviteter | 1.644.543 | 100,0 | 1.662.366 | 100 |

Sektor Voksen – Familie- og Socialudvalget

| Driftsaktiviteter 2013 | | | | |
|--|-----------------------|-------------|-----------------------|--------------|
| | 2013 | | 2014 | |
| | 2013-p/l 1.000 kr. | pct. | 2014-p/l 1.000 kr. | pct. |
| <u>Serviceudgifter</u> | | | | |
| Midlertidig botilbud, personlig støtte | 55.893 | 5,2 | 56.552 | 5,1 |
| Misbrugsbehandling og forbyggelse | 37.738 | 3,5 | 41.551 | 3,7 |
| Udsatte området | 45.276 | 4,2 | 50.277 | 4,5 |
| Andre sundhedsudgifter | 5.358 | 0,5 | 5.428 | 0,5 |
| Øvrige sociale formål | 727 | 0,1 | 736 | 0,1 |
| Serviceudgifter i alt | 144.992 | 13,4 | 154.544 | 13,9 |
| <u>Budgetgaranterede udgifter</u> | | | | |
| Sociale formål, refusion midlertidig botilbud §107 | -537 | 0,0 | -547 | 0,0 |
| Personlige tillæg m.v. | 22.893 | 2,1 | 22.726 | 2,0 |
| Førtidspension med 50 % refusion | 84.618 | 7,8 | 82.877 | 7,4 |
| Førtidspension med 35 % refusion | 142.806 | 13,2 | 142.724 | 12,8 |
| Førtidspension, Ny lov | 480.949 | 44,5 | 489.253 | 43,9 |
| Sociale formål | 11.497 | 1,1 | 14.456 | 1,3 |
| Boligydelse | 95.565 | 8,9 | 102.907 | 9,2 |
| Boligsikring | 96.946 | 9,0 | 104.316 | 9,4 |
| Budgetgaranterede udgifter i alt | 934.737 | 86,6 | 958.712 | 86,1 |
| <u>Områder med 100 procent refusion</u> | | | | |
| Sygedagpengeområdet | | | 95.435 | |
| Delpension, fleksydelse m.m. | | | 44.003 | |
| tp-bidrag kontanthjælp m.m. | | | 9.550 | |
| Refusion | | | -148.988 | |
| Områder med 100 procent refusion i alt | | | 0 | |
| I alt driftsaktiviteter | 1.079.729,0 | 100 | 1.113.256,0 | 100,0 |

Større lovændringer:

Førtidspensionsreform 1. januar 2013

Sektor Voksen - Beskæftigelsesudvalget

| Driftsaktiviteter 2013 | | | | | |
|--|-----------------------|--------------|-----------------------|--------------|---|
| | 2013 | | 2014 | | |
| | 2013-p/l 1.000 kr. | pct. | 2014-p/l 1.000 kr. | pct. | |
| <u>Serviceudgifter</u> | | | | | |
| Frit optag på produktionskoler | 9.528 | 0,5 | 9.700 | 0,5 | <u>Større lovændringer:</u> |
| Forrevalidering og aktivering | 58.025 | 3,1 | 59.054 | 3,2 | |
| Jobtræning, centralt finansierede fleksjob og servicejob | 67.556 | 3,6 | 69.579 | 3,8 | Førtidspensionsreform 1. januar 2013 |
| Serviceudgifter i alt | 135.110 | 7,2 | 138.333 | 7,5 | <i>Ej med i kommuneaftale</i> |
| <u>Budgetgaranterede udgifter</u> | | | | | |
| Passiv forsørgelse | 360.639 | 19,2 | 371.120 | 20,2 | Kontanthjælpsreform pr. 1. januar 2014 |
| Aktiv forsørgelse | 175.240 | 9,3 | 236.717 | 12,9 | |
| Sygedagpenge | 323.462 | 17,2 | 287.098 | 15,6 | Sygedagpengereform pr. 1. juli 2014 |
| Integration/introduktionsydelse | 5.754 | 0,3 | 6.707 | 0,4 | |
| Aktivisering/revalidering | 138.511 | 7,4 | 146.061 | 8,0 | |
| Ledighedsydelse, Fleks- og skånejob | 154.365 | 8,2 | 150.937 | 8,2 | Uddannelsesordning for forsikrede ledige 2. |
| Seniorjob | 9.907 | 0,5 | 44.151 | 2,4 | halvår 2013. Fra |
| Budgetgaranterede udgifter i alt | 1.167.878 | 62,2 | 1.242.791 | 67,7 | 2014 arbejdsmarkedsydelse – A-kasser |
| <u>Finansieret af beskæftigelsestilskud</u> | | | | | |
| Aktivisering - Forsikrede ledige | 75.837 | 4,0 | 40.000 | 2,2 | Nedsættelse af |
| Forsørgelse - forsikrede ledige | 499.107 | 26,6 | 413.444 | 22,5 | refusionsrådighedsbeløb |
| Beskæftigelsestilskud i alt | 574.944 | 30,6 | 453.444 | 24,7 | for aktivering fra 2014 |
| I alt driftsaktiviteter | 1.877.932 | 100,0 | 1.834.568 | 100,0 | |

Sektor Borgerrettede vejlednings- og rådgivningsfunktioner samt administration - fælles for udvalgene

| Driftsaktiviteter 2013 | | | | |
|--|-----------------------|------------|-----------------------|--------------|
| | 2013 | | 2014 | |
| | 2013-p/l 1.000 kr. | pct. | 2014-p/l 1.000 kr. | pct. |
| <u>Serviceudgifter</u> | | | | |
| Kommissioner, råd og nævn | 92 | 0,0 | 92 | 0,0 |
| Administrationsbygninger | 34.805 | 8,0 | 40.344 | 9,0 |
| Myndighedsudøvelse | 68.134 | 15,6 | 70.050 | 15,6 |
| Øvrig administration | 58.481 | 13,4 | 64.205 | 14,3 |
| Fælles IT og telefoni | 15.238 | 3,5 | 18.258 | 4,1 |
| Jobcentre | 157.171 | 36,1 | 159.695 | 35,5 |
| Det specialiserede børneområde | 70.547 | 16,2 | 71.949 | 16,0 |
| Administrationsbidrag til Udbetaling Danmark | 31.488 | 7,2 | 25.601 | 5,7 |
| I alt driftsaktiviteter | 435.956 | 100 | 450.194 | 100,0 |