

Socialafdelingen

Ved socialchef Hanne Manata



Indhold oplæg

To hovedområder

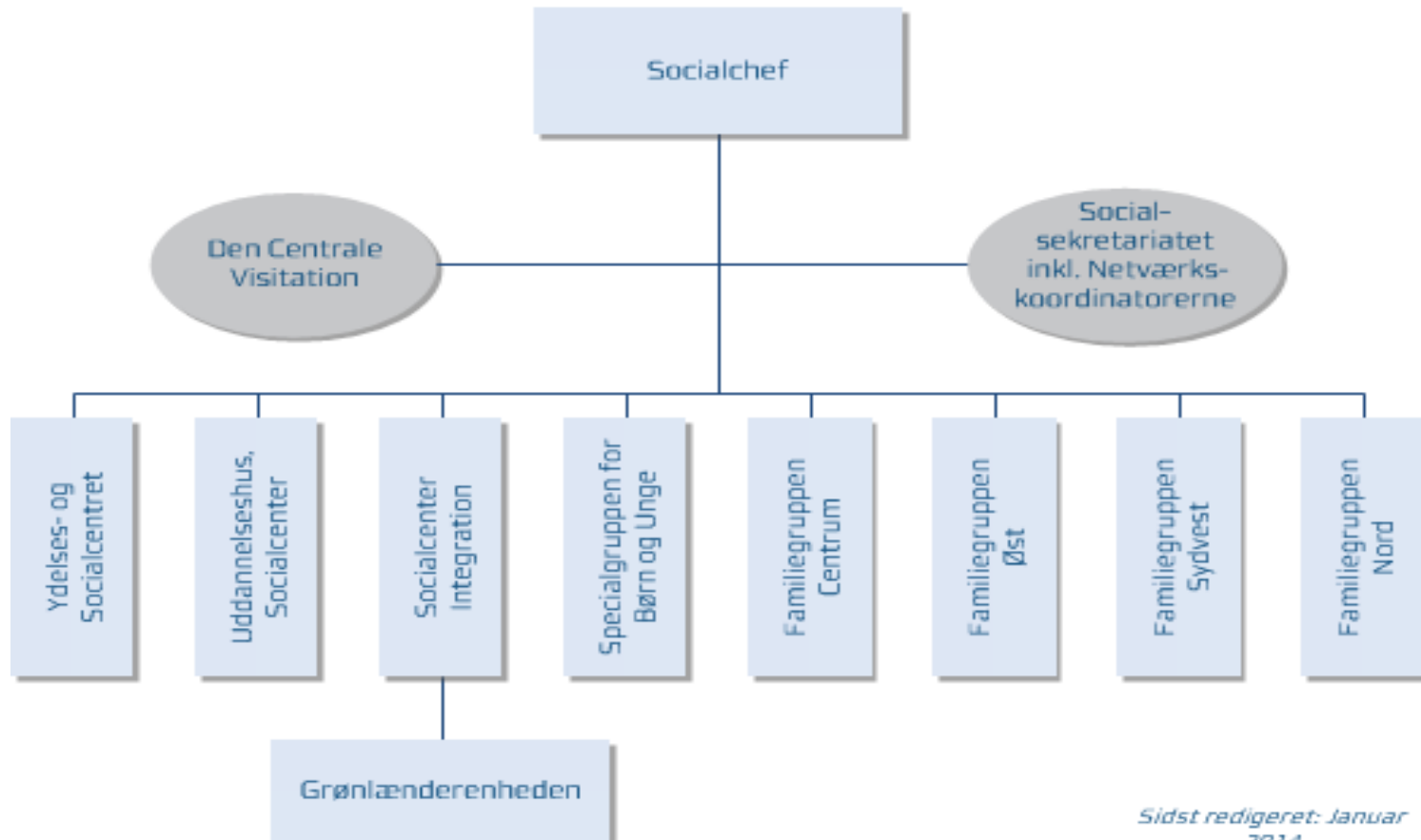
- 1) Ydelser og det specialiserede socialområde (voksne ikke-pensionister)
- 2) Det specialiserede børneområde

Intro om

- Kerneydelser
- Sagsmængder og mønstre
- Strategier og udfordringer på området



Socialafdelingen



Sidst redigeret: Januar
2014

Kerneydelser i Ydelses- og socialcentre

- Råd og vejledning
- Sygedagpenge (udbetaling)
- Kontanthjælp (udbetaling)
- Før tidspension (bevilling)
- Øvrige lovbestemte økonomiske ydelser
- Bevillinger af sociale indsatser efter Lov om Social Service (fx botilbud og socialpædagogisk bistand)
- Boliganvisning
- Pension – personlige tillæg og enkelt ydelser (tilbageværende opgaver ift. UDK)
- Boligindskudslån



Sagsmængder - sikringsydelse

	Antal sager gns. pr. måned i 2013
Kontanthjælp og revalidering	6.085
Syge- og barselsdagpenge	2.947

Sagsmængder på servicelovsområdet

	Aktive sager pr. 17/10 2013
§ 85 Socialpædagogisk bistand	354
§ 96 Borgerstyret personlig assistance	8
§ 107 Midlertidige botilbud	20

Strategier og udfordringer i Ydelses- og Socialcentre

- Reforme – Kontanthjælpsreform og Førtidspensionsreform (sammen med Jobcentret)
- Forsat udvikling af tværfagligt samarbejde om særligt udsatte borgere (fx Strategi i Center for Voksne, Boligsociale indsatser, Handicappolitik mv.)
- Forsat høj borgerservice (fokus på udsatte borgere i en digital virkelighed)
- Nye IT løsninger og centraliseringsplaner (Udbetaling DK)
- Diverse projekter – Prostitutionsprojekt, Grønlænderstrategi

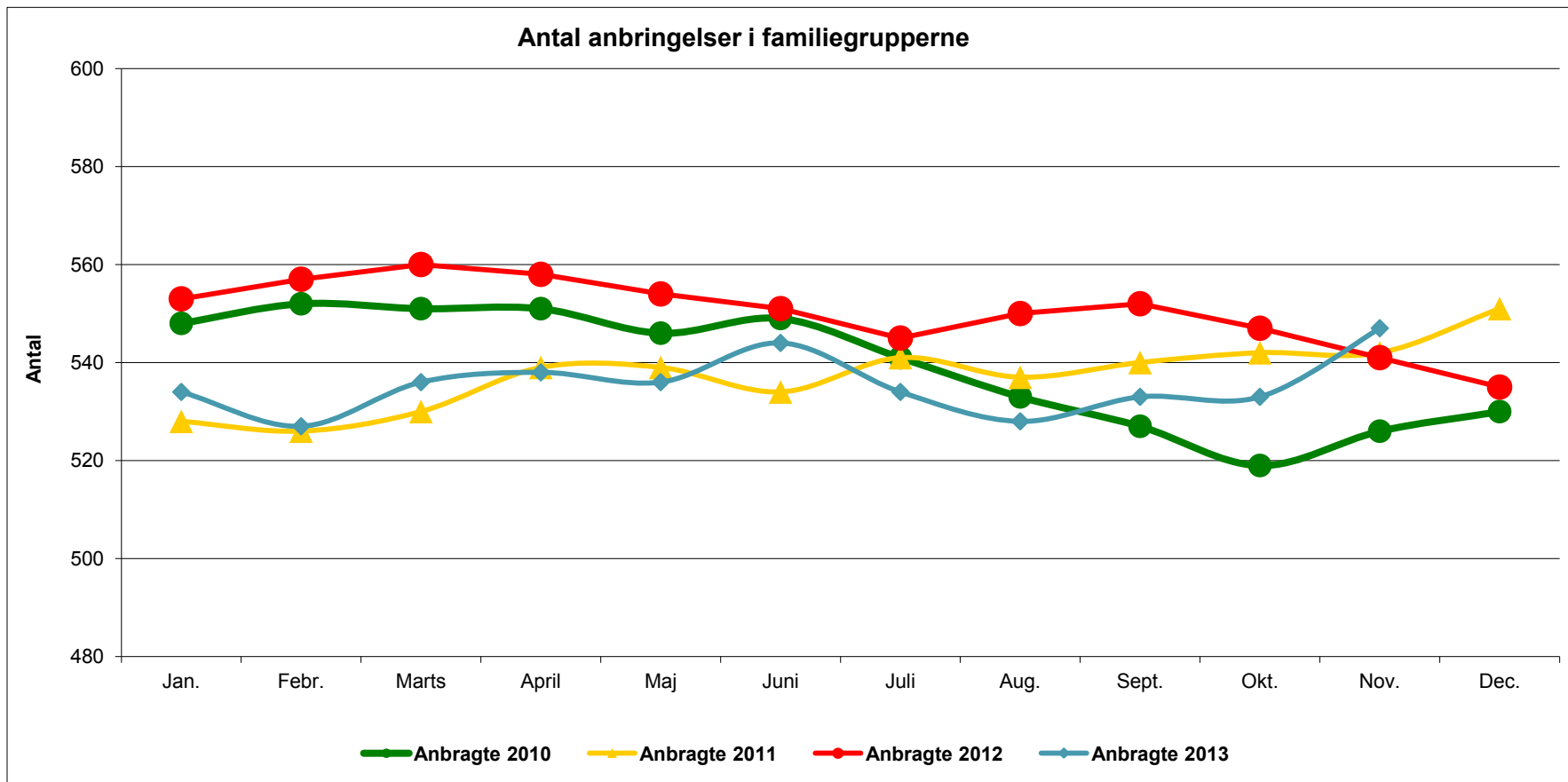


Kerneydelser i familiegrupper og specialgruppen

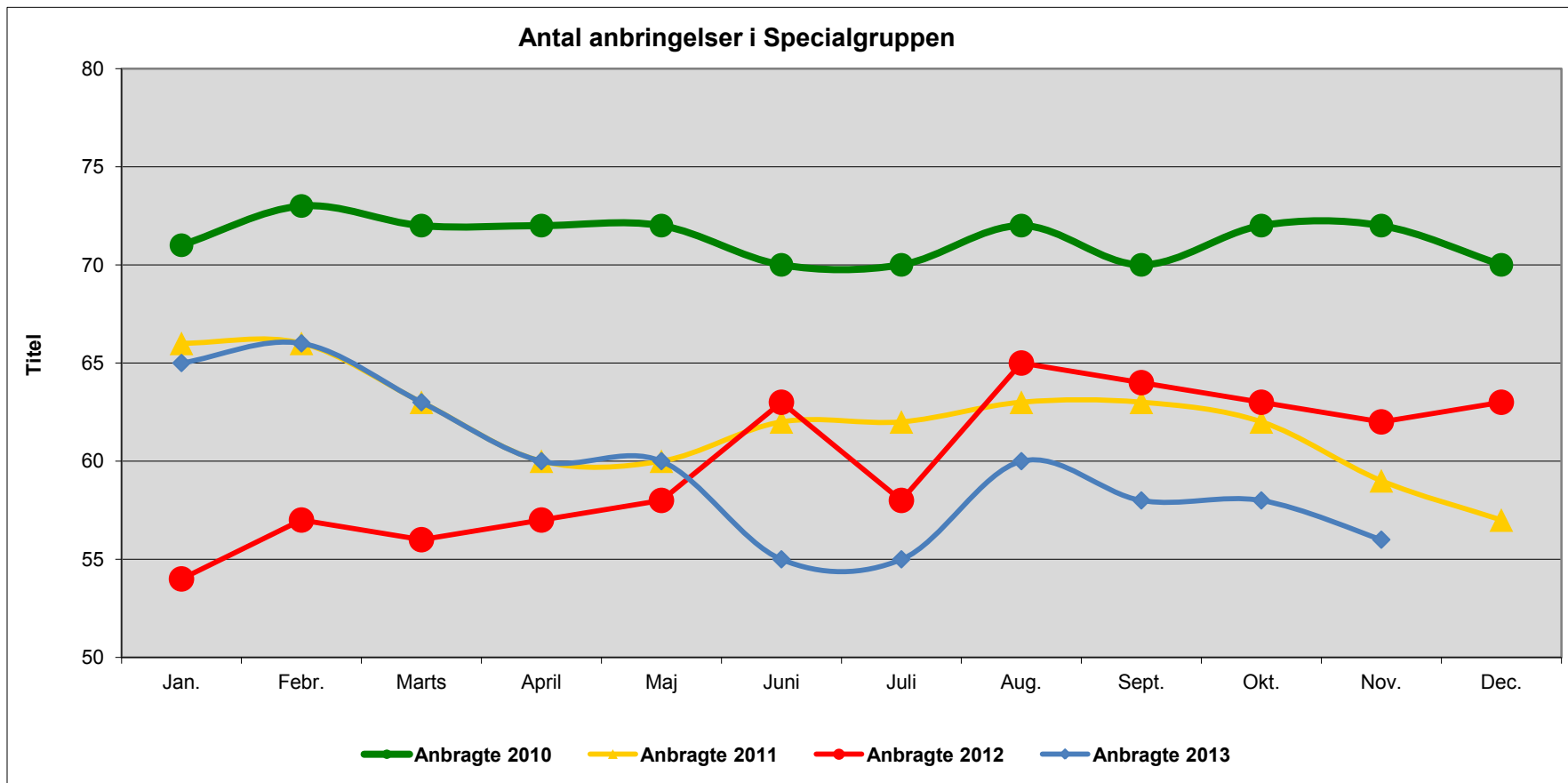
- Rådgivning og vejledning til børn og unge med særlige behov og deres forældre
- Foranstaltninger for børn og unge med særlige behov (myndighedsfunktion)
- Sagsbehandling/opfølgning (underretninger, §50-undersøgelse, §140 handleplan)



Udviklingen i antal anbringelser i 2010 - 2013



Udviklingen i antal anbringelser i 2010-2013



Anbringelsesmønstre

Gns. procentvis fordeling 2013 pr 30.11.2013

Døgninstitution	17,1%
Opholdssteder	14,0%
Familiepleje	56,5%
Netværk	8,0%
Øvrige	4,4%

Aldersmæssig fordeling af anbringelser

Udvikling fra 2010 -2013

Antal pr. måned	Gns. 2010	Gns. 2011	Gns. 2012	30.11. 2013
Antal 0-5 årige	83	88	93	98
Antal 6-13 årige	204	204	223	228
Antal 14-18 årige	267	261	253	231
Antal over 18 år	58	48	41	38
Ialt	612	601	610	595

Strategier og udfordringer i familiegrupper og specialgruppen

- Børn- og Ungepolitik – ramme – skal revideres
- Udviklingsstrategi for børn unge og deres familier – omsætning pågår
- Anbringelsesgrundlag - skal revideres
- Ungestrategi
- Centrale Regeringsmål – 2020 mål - samt mål på tværs af de 6-store kommuner
- Tværfagligt arbejde – vedr. udsatte familier HEAT
- Inddragende metoder – fx. læring via Phd. forløb i samarbejde med AAU



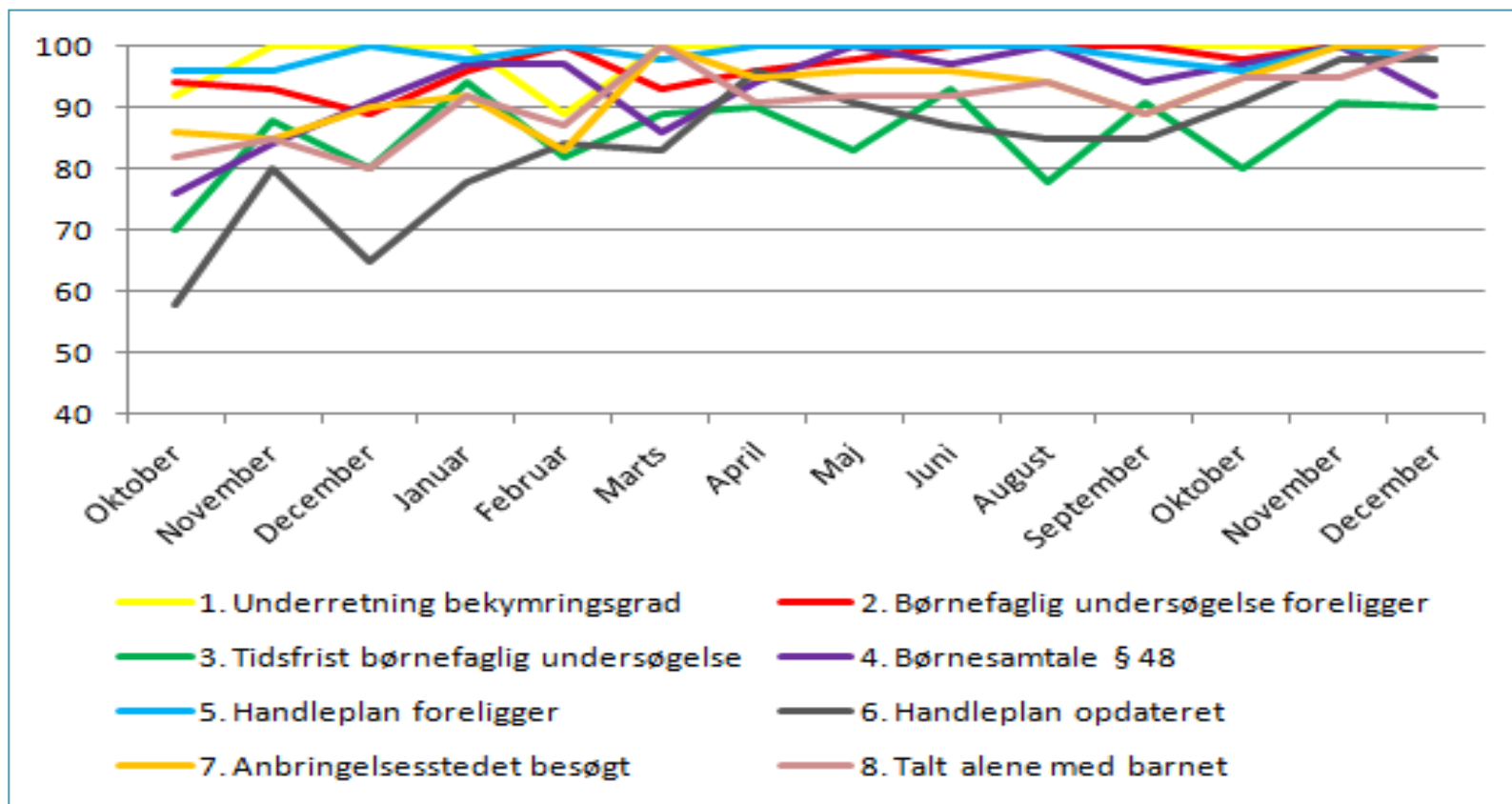
Omsætning af lovgivning

- Lovgivning
- Vidensbaseret omsætning – hvad ved vi?
- Dialogbaseret omsætning – medarbejder involvering
- Kompetence udvikling
- Ledelse i Leadership Pipeline
- Opfølgning – Sker det? Virker det?



Kvalitetsmåling på de 8 målepunkter, december 2013

Samlede resultater for målingerne i perioden oktober 2012 – december 2013



Videre introduktion - forslag

- Ydelses- og Socialcenter
- Status på førtidspensionsreform
- Unge og uddannelse
- Integrationsområdet
- Den boligsociale indsats
- Indsatsen overfor udsatte børn og unge
- Indsatsen overfor børn og unge med handicap

