

Huslejeoversigt pr. måned for 2017 og 2018

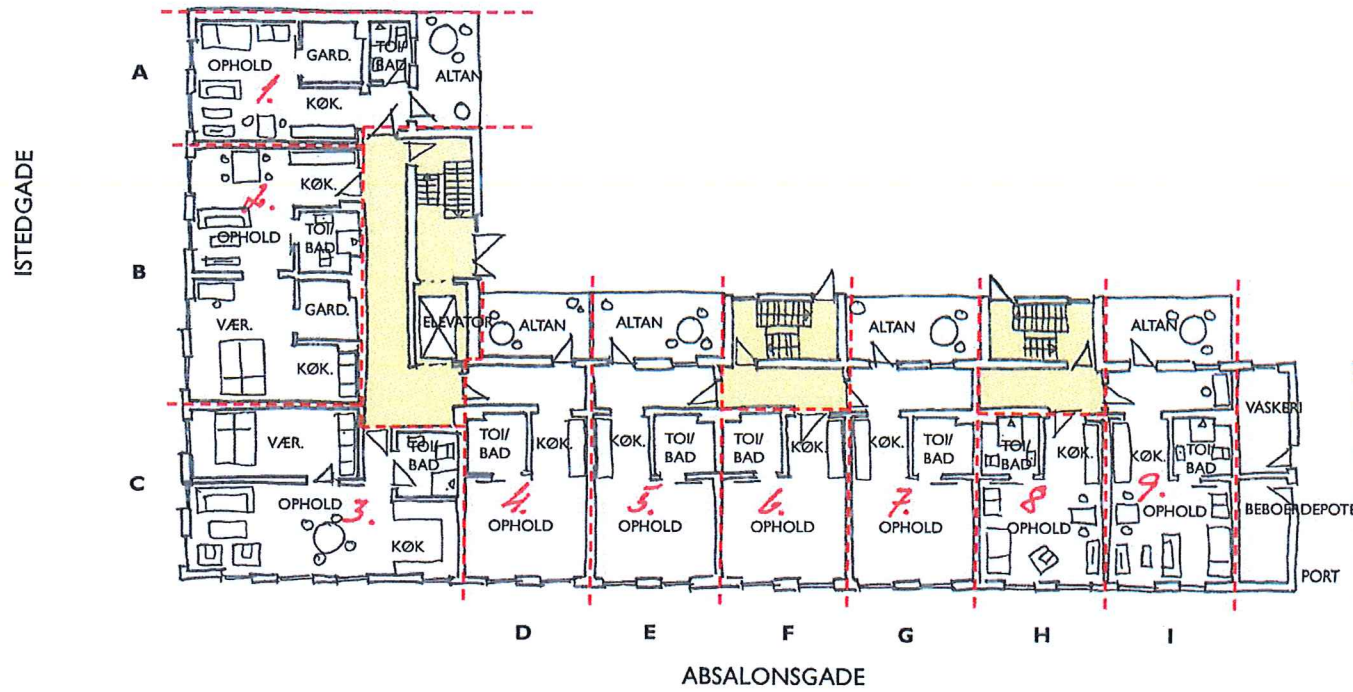
Lejl. Nr	BBR bruttoareal	Etage-lejl-nr.	Antal VÆR	2017 Husleje	2,50% stign	2018 Husleje
1	63	S-A	1-VÆR	4.000		4.100,0
2	91	S-B	2-VÆR	6.976		7.150,4
3	94	S-C	2-VÆR	6.900		7.072,5
4	63	S-D	1-VÆR	3.850		3.946,3
10	63	1-A	1-VÆR	4.000		4.100,0
11	91	1-B	2-VÆR	6.976		7.150,4
12	94	1-C	2-VÆR	6.975		7.149,4
13	63	1-D	1-VÆR	3.850		3.946,3
19	63	2-A	1-VÆR	4.000		4.100,0
20	91	2-B	2-VÆR	6.976		7.150,4
21	94	2-C	2-VÆR	6.900		7.072,5
22	63	2-D	1-VÆR	3.850		3.946,3
28	67	3-L	2-VÆR	5.500		5.637,5
29	65	3-M	2-VÆR	5.200		5.330,0
30	74	3-N	2-VÆR	5.800		5.945,0
5	58	S-E	1-VÆR	3.850		3.946,3
6	47	S-F	1-VÆR	3.600		3.690,0
7	58	S-G	1-VÆR	3.850		3.946,3
14	58	1-E	1-VÆR	3.850		3.946,3
15	47	1-F	1-VÆR	3.850		3.946,3
16	58	1-G	1-VÆR	3.850		3.946,3
23	58	2-E	1-VÆR	3.850		3.946,3
24	47	2-F	1-VÆR	3.850		3.946,3
25	58	2-G	1-VÆR	3.850		3.946,3
8	55	S-H	1-VÆR	3.600		3.690,0
9	67	S-I	1-VÆR	3.850		3.946,3
17	93	1-J	2-VÆR	6.976		7.150,4
18	65	1-K	1-VÆR	3.850		3.946,3
26	92	2-J	2-VÆR	6.976		7.150,4
27	65	2-K	1-VÆR	3.850		3.946,3
Samlet	2065			145.255		148.886

Ikke tilgængelig
Ikke tilgængelig
Ikke tilgængelig
Ikke tilgængelig
Ikke tilgængelig
Ikke tilgængelig
Ikke tilgængelig
Ikke tilgængelig
Ikke tilgængelig
Ikke tilgængelig
Ikke tilgængelig
Ikke tilgængelig
Ikke tilgængelig
Ikke tilgængelig
Ikke tilgængelig
Ikke tilgængelig
Ikke tilgængelig

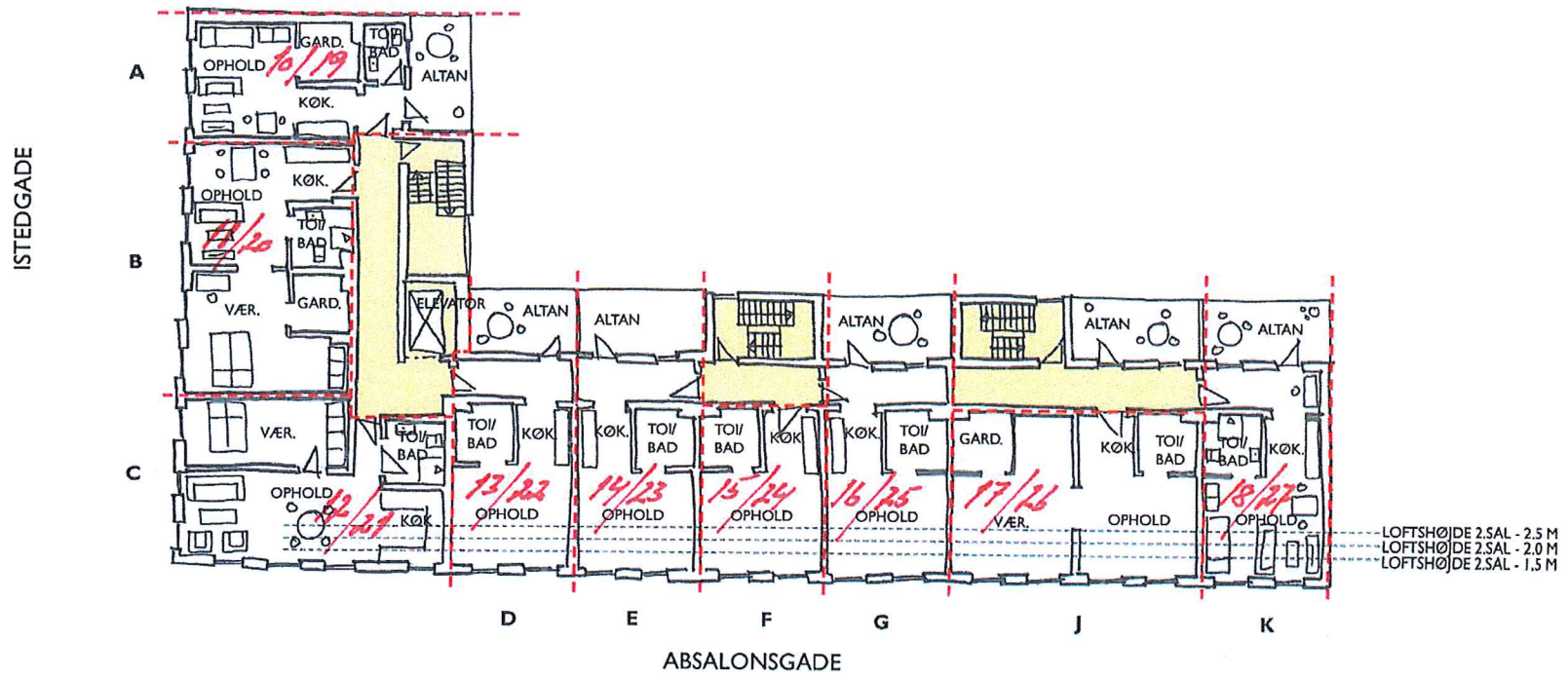
19 stk
11 stk

1-VÆR boliger
2-VÆR boliger

PLANFORSLAG



PLANFORSLAG



PLANFORSLAG

