

**Ukommenteret
Virksomhedsrapport
Ultimo december 2017
Pr. 17. januar 2018**



**Aalborg
Kommune**



Indholdsfortegnelse

Side

Drift og anlæg

Samlet overblik – skattefinansieret drift og anlæg	3
Drift – opdelt på service-, budgetgaranteret og ikke rammebelagte driftsudgifter	4
Anlæg	5
Fokusområder	6-7

Likviditet

Likviditeten opgjort som 3 og 12 måneders gennemsnit samt daglig likviditet pr. en given dato primo måneden	8
---	---

Sygefravær

Sygefraværet opgjort i dagsværk	9
---------------------------------	---

Bemærkninger

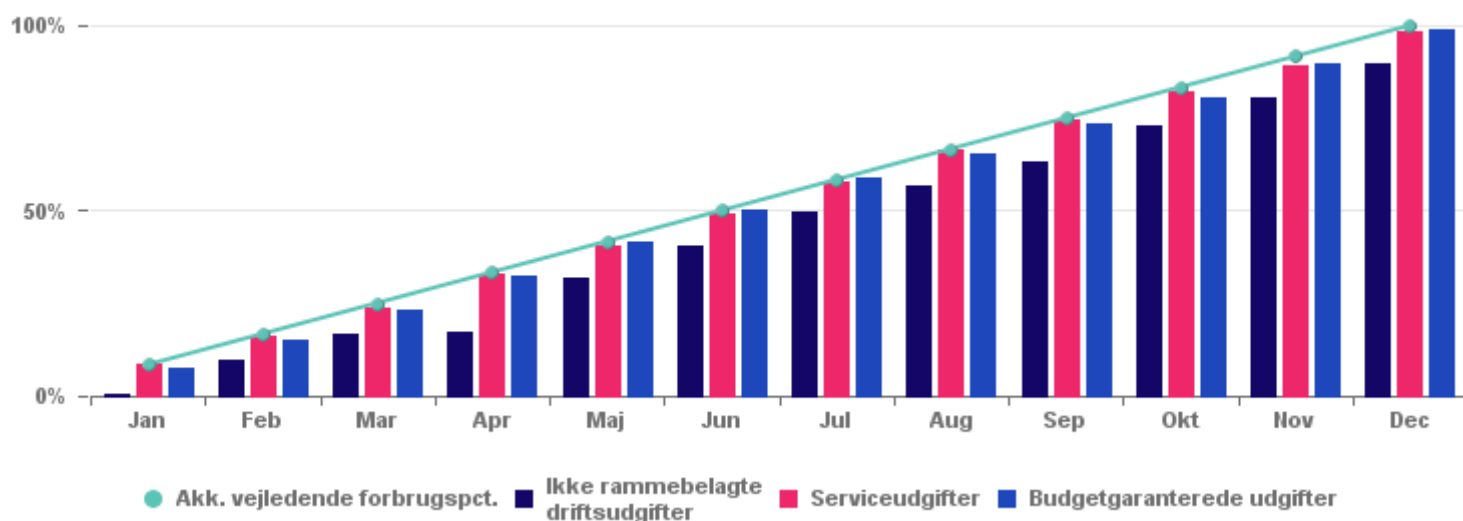
10

Vejledende forbrugsprocent

100,0%

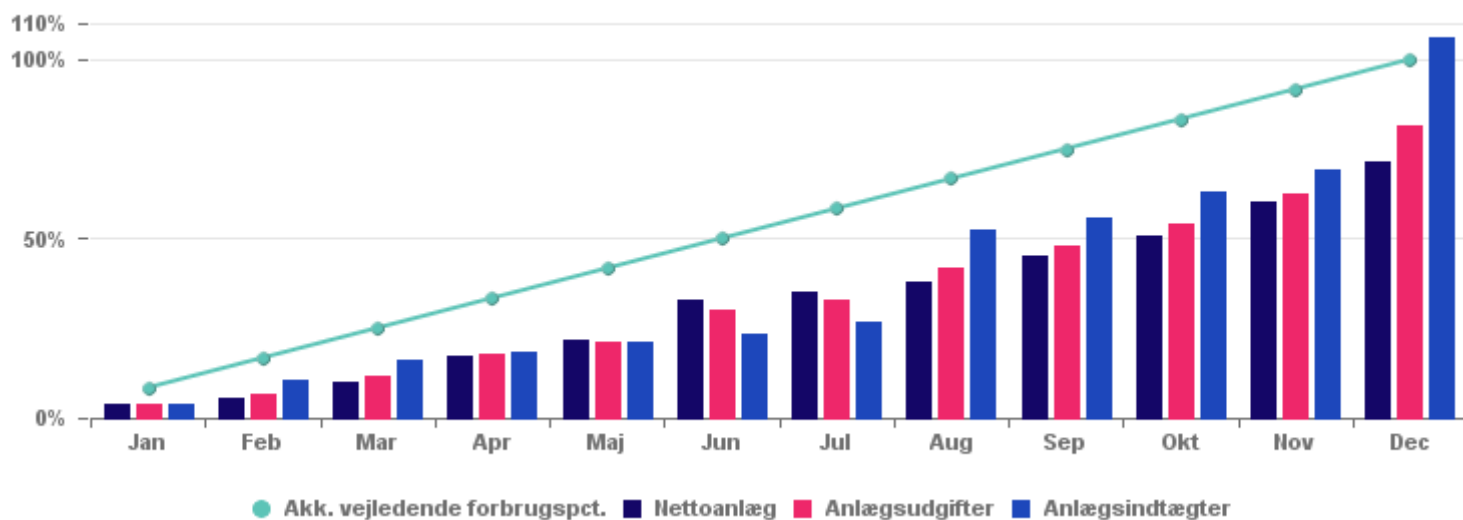
Tabel 1 - Drift	Korrigeret budget	Forbrug	Restbudget	Forbrugs pct.
Total	12.239,3	12.011,7	227,6	98,1%
Serviceudgifter	8.725,0	8.575,5	149,5	98,3%
Ikke Rammebelagte driftsudgifter	517,5	464,4	53,1	89,7%
Budgetgaranterede udgifter	2.996,8	2.971,7	25,0	99,2%

Hele kommunen - drift



Tabel 2 - Anlæg	Korrigeret budget	Forbrug	Restbudget	Forbrugs pct.
Total	499,0	357,0	142,0	71,5%
Udgift	692,9	563,0	129,8	81,3%
Indtægt	-193,9	-206,0	12,2	106,3%

Hele kommunen - anlæg



Vejledende forbrugsprocent

100,0%

Serviceudgifter

Tabel 3 - Serviceudgifter	Korrigeret budget	Forbrug	Restbudget	Forbrugspct.
Total	8.725,0	8.575,5	149,5	98,3%
Borgmesterens Forvaltning	461,3	432,4	28,9	93,7%
By og Landskabsforvaltningen	341,0	329,7	11,3	96,7%
Familie og Beskæftigelsesforvaltningen	2.496,6	2.457,2	39,4	98,4%
Ældre og Handicapforvaltningen	2.678,1	2.640,1	38,0	98,6%
Skoleforvaltningen	1.984,5	1.968,8	15,7	99,2%
Sundheds og Kulturforvaltningen	649,2	640,4	8,8	98,7%
Miljø og Energiforvaltningen	111,2	107,0	4,2	96,2%
Rammer	3,2		3,2	

Ikke Rammebelagte driftsudgifter

Tabel 4 - Ikke Rammebelagte driftsudgifter	Korrigeret budget	Forbrug	Restbudget	Forbrugspct.
Total	517,5	464,4	53,1	89,7%
Familie og Beskæftigelsesforvaltningen	-31,0	-31,0	0,1	100,2%
Ældre og Handicapforvaltningen	-66,4	-64,2	-2,1	96,8%
Sundheds og Kulturforvaltningen	609,2	554,4	54,9	91,0%
Miljø og Energiforvaltningen	5,6	5,3	0,3	94,2%

Budgetgaranterede udgifter

Tabel 5 - Budgetgaranterede udgifter	Korrigeret budget	Forbrug	Restbudget	Forbrugspct.
Total	2.996,8	2.971,7	25,0	99,2%
Borgmesterens Forvaltning	0,0		0,0	0,0%
Familie og Beskæftigelsesforvaltningen	2.990,8	2.965,6	25,2	99,2%
Ældre og Handicapforvaltningen	2,4	2,7	-0,2	109,0%
Skoleforvaltningen	3,5	3,5	0,1	97,6%

Vejledende forbrugsprocent

100,0%

Tabel 6 - Skattefinansieret område - anlæg	Korrigeret budget	Forbrug	Restbudget	Forbrugs pct.
Total	499,0	357,0	142,0	71,5%
Udgift	692,9	563,0	129,8	81,3%
Indtægt	-193,9	-206,0	12,2	106,3%
Borgmesterens Forvaltning	78,7	70,2	8,5	89,2%
Udgift	85,7	102,3	-16,5	119,3%
Indtægt	-7,0	-32,0	25,0	457,6%
By og Landskabsforvaltningen	102,1	59,7	42,4	58,5%
Udgift	286,5	232,8	53,7	81,2%
Indtægt	-184,5	-173,1	-11,3	93,8%
Familie og Beskæftigelsesforvaltningen	41,0	29,6	11,4	72,1%
Udgift	41,0	29,6	11,4	72,1%
Ældre og Handicapforvaltningen	93,2	25,7	67,5	27,6%
Udgift	95,6	25,7	69,9	26,9%
Indtægt	-2,4		-2,4	
Skoleforvaltningen	126,6	115,1	11,4	91,0%
Udgift	126,6	115,5	11,1	91,2%
Indtægt		-0,4	0,4	
Sundheds og Kulturforvaltningen	56,5	54,6	1,9	96,6%
Udgift	56,5	55,1	1,4	97,5%
Indtægt		-0,5	0,5	
Miljø og Energiforvaltningen	0,9	1,9	-1,0	210,4%
Udgift	0,9	1,9	-1,0	210,4%
Ikke anvendt		0,2	-0,2	
Udgift		0,2	-0,2	

Vejledende forbrugsprocent

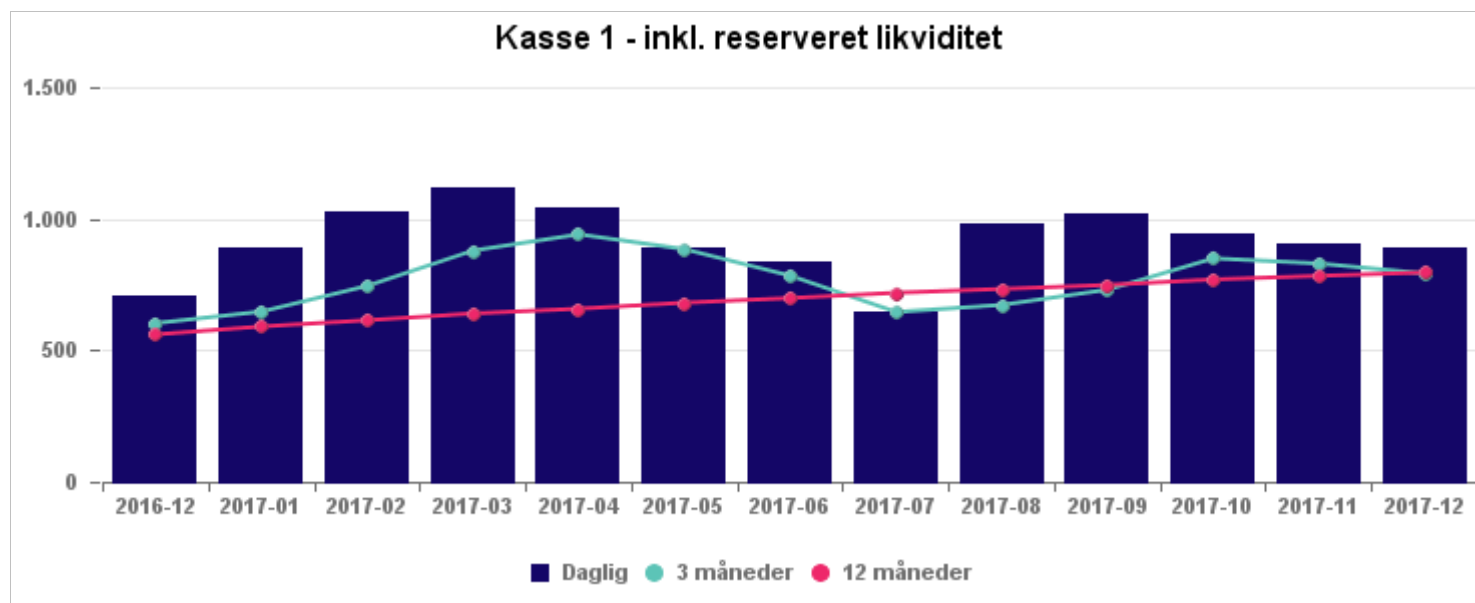
100,0%

Tabel 7 - Fokusområder - drift - udvalgte sektorer	Korrigeret budget	Forbrug	Restbudget	Forbrugs pct.
Sektor: Børn og Unge	1.706,9	1.692,6	14,2	99,2%
Serviceudgifter	1.691,4	1.675,8	15,6	99,1%
Ikke Rammebelagte driftsudgifter	-30,4	-28,5	-1,9	93,9%
Budgetgaranterede udgifter	45,9	45,4	0,5	99,0%
Sektor: Serviceydelser for ældre	1.712,2	1.651,8	60,4	96,5%
Serviceudgifter	1.734,1	1.671,5	62,6	96,4%
Ikke Rammebelagte driftsudgifter	-21,9	-19,8	-2,1	90,2%
Sektor: Skoler	1.950,3	1.936,3	14,0	99,3%
Serviceudgifter	1.946,8	1.932,9	13,9	99,3%
Budgetgaranterede udgifter	3,5	3,5	0,1	97,6%
Sektor: Tilbud for mennesker med handicap	799,4	825,4	-26,0	103,2%
Serviceudgifter	841,4	867,2	-25,7	103,1%
Ikke Rammebelagte driftsudgifter	-44,5	-44,5	0,0	100,0%
Budgetgaranterede udgifter	2,4	2,7	-0,2	109,0%

Vejledende forbrugsprocent

100,0%

Tabel 8 - Budgetgaranterede udgifter	Korrigeret budget	Forbrug	Restbudget	Forbrugs pct.
Total - Familie- og Beskæftigelsesforvaltningen	2.990,8	2.965,6	25,2	99,2%
Sektor: Børn og Unge	45,9	45,4	0,5	99,0%
Forsørgelse ved hjemmeboende handicappede børn	45,9	45,4	0,5	99,0%
Sektor: VoksenBeskæftigelsesudvalget	2.003,6	1.958,8	44,8	97,8%
Aktivering, kontanthjælp mm	220,2	206,8	13,4	93,9%
Kontanthjælp	424,5	445,0	-20,5	104,8%
Uddannelseshjælp	116,0	124,7	-8,7	107,5%
Særlige Støtte	20,0	15,6	4,4	77,8%
Revalidering	33,0	31,7	1,3	96,1%
Sygedagpenge	249,0	260,1	-11,1	104,4%
Ressourceforløb	86,5	76,0	10,5	87,9%
Jobafklaring	60,0	59,3	0,7	98,8%
Fleksjob	152,6	175,4	-22,8	114,9%
Ledighedsydelse	61,0	53,0	8,0	86,9%
Seniorjob	37,0	-14,3	51,3	-38,6%
Integration	37,0	40,5	-3,5	109,5%
Beskæftigelsestilskud	506,9	485,2	21,8	95,7%
Aktivering Beskæftigelsestilskud	19,9	25,7	-5,7	128,8%
Forsørgelse Beskæftigelsestilskud	487,0	459,5	27,5	94,3%
Sektor: VoksenFamilie & Socialudvalget	941,3	961,4	-20,1	102,1%
Boligsikring og boligydelse	215,1	221,2	-6,0	102,8%
Førtidspension	695,2	710,9	-15,7	102,3%
Personlige tillæg	19,0	20,0	-1,0	105,2%
Sociale formål	12,0	9,3	2,7	77,7%

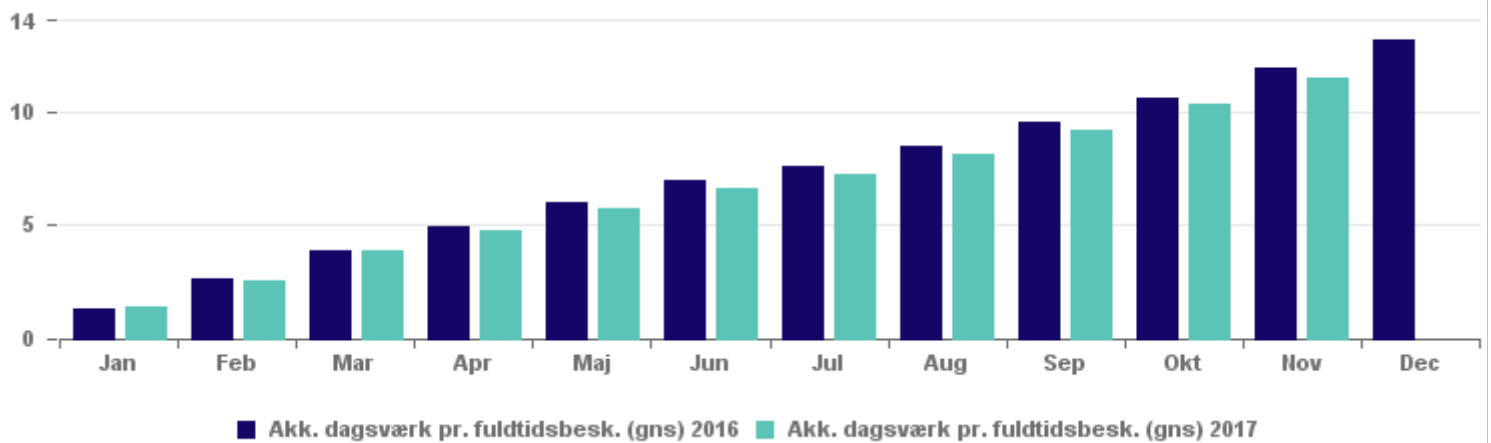


Likviditet pr. 5. januar 2018	Kasse 1	Kasse 2	Deponeret
Skattefinansieret kassebeholdning	778,9		
Salgsprovenu fra AKE EL-Net og AKE-Forsyning A/S mv.			152,6
Salgsprovenu fra Nordjysk Elhandel A/S			25,9
Salgsprovenu NV-Net			45,9
ELSAM-pengene mv.			96,5
Forsyningsvirksomhedernes finansielle egenkapital		49,2	
Reserveret +BUS Aalborg	231,5		
Reserveret Kulturinvesteringer	22,0		
Total	1.032,4	49,2	320,9

3 måneders gennemsnit		2015	2016	2017
Kasse 1	Skattefinansieret kassebeholdning	528,6	601,8	790,8
Kasse 2	Forsyningsvirksomhedernes finansielle egenkapital	91,5	96,7	57,0

12 måneders gennemsnit		2015	2016	2017
Kasse 1	Skattefinansieret kassebeholdning	627,7	558,8	794,7
Kasse 2	Forsyningsvirksomhedernes finansielle egenkapital	46,9	89,2	73,2

Sygefravær i dagsværk - hele kommunen



År	Antal ansatte	År total	År til dato	År til dato - i pct.	Jan	Feb	Mar	Apr	Maj	Jun	Jul	Aug	Sep	Okt	Nov	Dec
2016	14.936	13,16	11,91	5,0%	1,30	1,34	1,25	1,06	1,01	0,96	0,67	0,88	1,04	1,07	1,33	1,25
2017	14.869	11,48	11,48	4,8%	1,35	1,23	1,24	0,89	1,00	0,90	0,65	0,83	1,06	1,14	1,19	

År	Antal ansatte	År total	År til dato	År til dato - i pct.	Jan	Feb	Mar	Apr	Maj	Jun	Jul	Aug	Sep	Okt	Nov	Dec
----	---------------	----------	-------------	----------------------	-----	-----	-----	-----	-----	-----	-----	-----	-----	-----	-----	-----

Borgmesterens Forvaltning

2016	274	6,69	5,88	2,5%	0,65	0,64	0,65	0,48	0,60	0,53	0,31	0,24	0,57	0,48	0,72	0,81
2017	287	6,61	6,61	2,8%	0,95	0,58	0,68	0,35	0,65	0,56	0,47	0,71	0,66	0,53	0,47	

By- og Landskabsforvaltningen

2016	489	8,15	7,39	3,1%	0,95	1,10	0,78	0,69	0,56	0,59	0,30	0,42	0,58	0,66	0,76	0,76
2017	497	7,63	7,63	3,2%	0,95	0,88	0,74	0,54	0,54	0,63	0,41	0,56	0,76	0,85	0,77	

Familie- og Beskæftigelsesforvaltning

2016	4.752	13,21	11,98	5,0%	1,30	1,37	1,27	1,02	1,00	0,99	0,70	0,88	1,06	1,09	1,30	1,23
2017	4.754	11,17	11,17	4,7%	1,35	1,26	1,19	0,77	0,99	0,89	0,61	0,77	1,00	1,10	1,23	

Ældre- og Handicapforvaltningen

2016	5.123	15,65	14,14	5,9%	1,47	1,47	1,46	1,26	1,24	1,17	0,93	1,14	1,21	1,27	1,53	1,51
2017	5.036	13,69	13,69	5,7%	1,54	1,45	1,49	1,18	1,18	1,09	0,89	0,99	1,23	1,37	1,29	

Skoleforvaltningen

2016	3.766	11,48	10,41	4,4%	1,22	1,28	1,10	0,99	0,87	0,77	0,35	0,67	0,95	0,94	1,28	1,08
2017	3.751	10,19	10,19	4,3%	1,21	1,03	1,13	0,76	0,91	0,73	0,43	0,76	1,03	1,01	1,20	

Sundheds- og Kulturforvaltningen

2016	402	8,71	7,82	3,3%	0,92	1,00	0,97	0,72	0,52	0,61	0,37	0,46	0,61	0,74	0,90	0,89
2017	411	8,88	8,88	3,7%	0,97	0,84	1,04	0,83	0,86	0,80	0,44	0,66	0,82	0,82	0,79	

Miljø- og Energiforvaltningen

2016	130	6,91	6,11	2,6%	0,92	0,82	0,56	0,23	0,48	0,32	0,21	0,45	0,40	0,62	1,12	0,79
2017	132	6,62	6,62	2,8%	0,86	0,92	0,67	0,57	0,40	0,53	0,28	0,28	0,88	0,63	0,60	

Bemærkninger pr. 31. december 2017

Datakilde

Datakilder: BI-løsningens data fra Prisme og SD Løn samt Finanskontorets data vedrørende likviditet

Tabelanmærkninger vedrørende drift og anlæg

For det skattefinansierede område, drift og anlæg, oplyses periodens forbrug og sættes i forhold til det korrigerede budget.

Periodens forbrug i forhold til budgettet udtrykkes også ved månedens aktuelle og vejledende forbrugsprocent. Den vejledende forbrugsprocent bygger på akkumulerede 12. dele af budgettet.

Tabelanmærkninger vedrørende likviditet

Den samlede likviditet er opdelt i en skatte- og brugerfinansieret del - henholdsvis kasse 1 og kasse 2.

Likviditetsbeholdningen præsenteres i virksomhedsrapporten ved hjælp af tre opgørelser - likviditeten pr. en given dato (øjebliksbillede), 3-måneders gennemsnit og 12-måneders gennemsnit. Ifølge Økonomi- og Indenrigsministeriets regler, skal den samlede likviditet over de seneste 12 måneder være større end nul kroner. I opgørelsen af likviditeten skelnes mellem:

1. kassebeholdningen fordelt på kasse 1 og kasse 2
2. likviditet som indgår i kasse 1 og er reserveret til +BUS Aalborg og Kulturinvesteringer
3. deponerede midler

Det er kun de deponerede midler, som ikke medregnes i den samlede likviditet. Deponerede midler vedrørende salget af elforsyningen mv. frigives med 1/10 om året over en 10-årig periode med start i 2012.

Bevægelser i likviditeten bestemmes af en række faktorer blandt andet forbruget på det skatte- og brugerfinansierede område, ændringer i kortfristede tilgodehavender og gæld, samt lånoptagelse og afdrag på lån.

Tabelanmærkninger vedrørende sygefravær

Sygefraværet vises i virksomhedsrapporten som dels fravær i dagsværk pr. fuldtidsbeskæftiget, dels sygefraværsprocent år til dato, inden for det skattefinansierede område.

Definitionen af sygefraværet lægger sig op ad den såkaldte KRL-definition (Kommunernes og Regionernes Løndatakontor) og medtager således fravær relateret til de månedslønnede ansattes egen sygdom og arbejdsskader.

Det er vigtigt at bemærke, at der kan være forskydning i registreringen af sygefraværet på op til en måned. Et umiddelbart fald i sygefraværet kan således skyldes manglende færdigregistrering af den pågældende måned.

For at sikre sammenlignelighed med KRL og andre kommuner, er normeringer og fravær for dagplejeområdet korrigeret.

"Antal ansatte" udtrykker antal fuldtidsbeskæftiget i seneste måned.