



Jobhuset

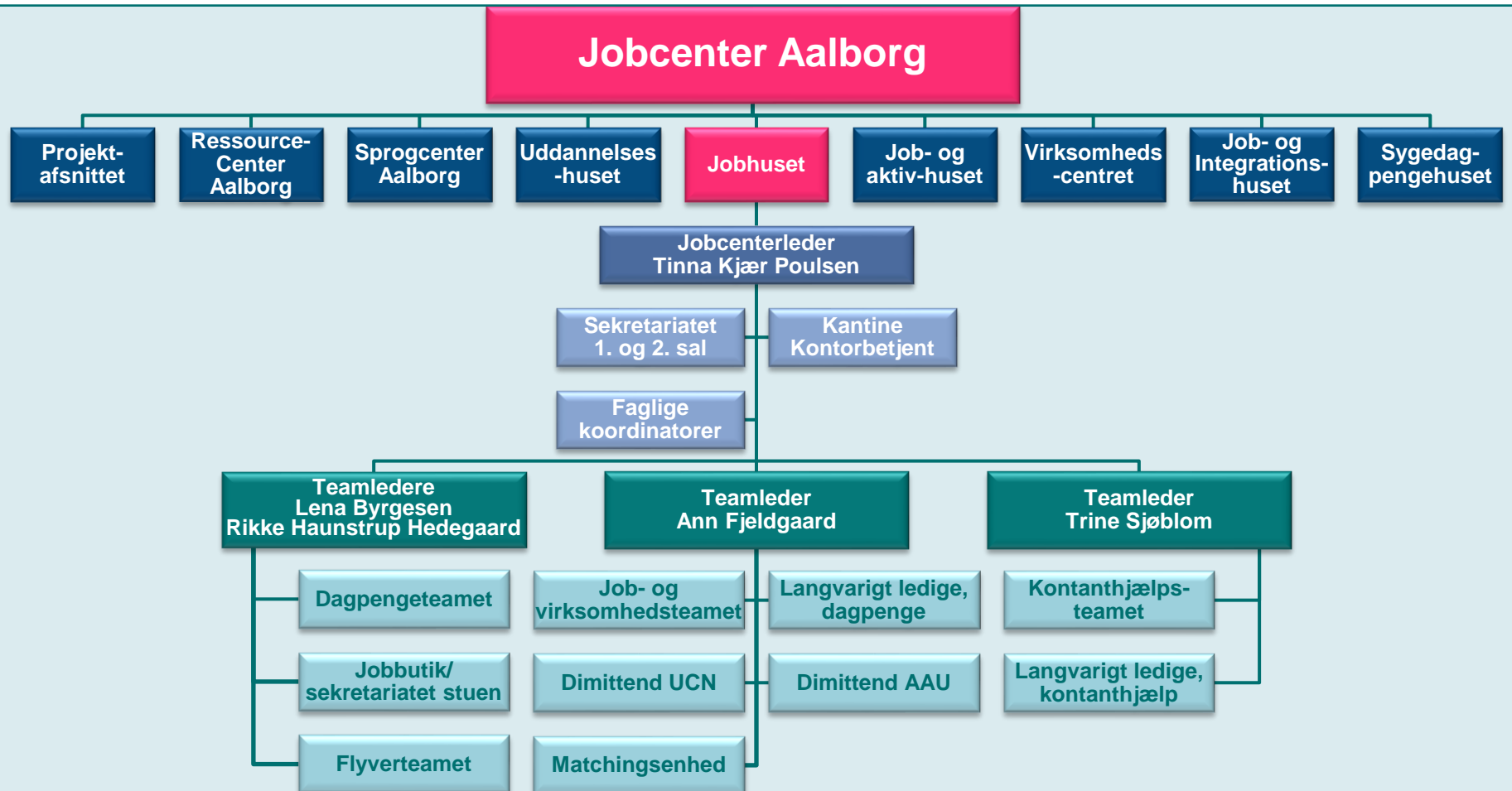
Kerneopgaver

Jobhusets kerneopgave er at understøtte og bistå borgerens egen indsats frem mod selvforsørgelse samt sikre virksomhederne den arbejdskraft, de efterspørger.

Målgrupper

- Dagpengemodtagere
 - Stort flow: ca. 24.000 dagpengeforløb startet i løbet af det seneste år.
- Jobparate kontanthjælpsmodtagere
 - Ca. 1.600 kontanthjælpsforløb startet i løbet af det seneste år.
- Ledige selvforsørgende
- Studerende på AAU og UCN

Organisering



Indsats

- Kontaktforløb – selvbooking
- ABC-jobsøgningsstrategi
- Aktiveringstilbud
 - Virksomhedsrettede tilbud
 - Uddannelse og kurser
- Jobrotation
- Jobmesser

Kontaktforløb - dagpengemodtagere

6 samtaler –
heraf 2
fællessamtaler
med A-kasse

Samtale
hver 3.
måned

Anden aktør –
intensivt
samtalesforløb

Retur til
jobcenter – evt.
forlænget
dagpengeperiode

0-26 uger

26-52 uger

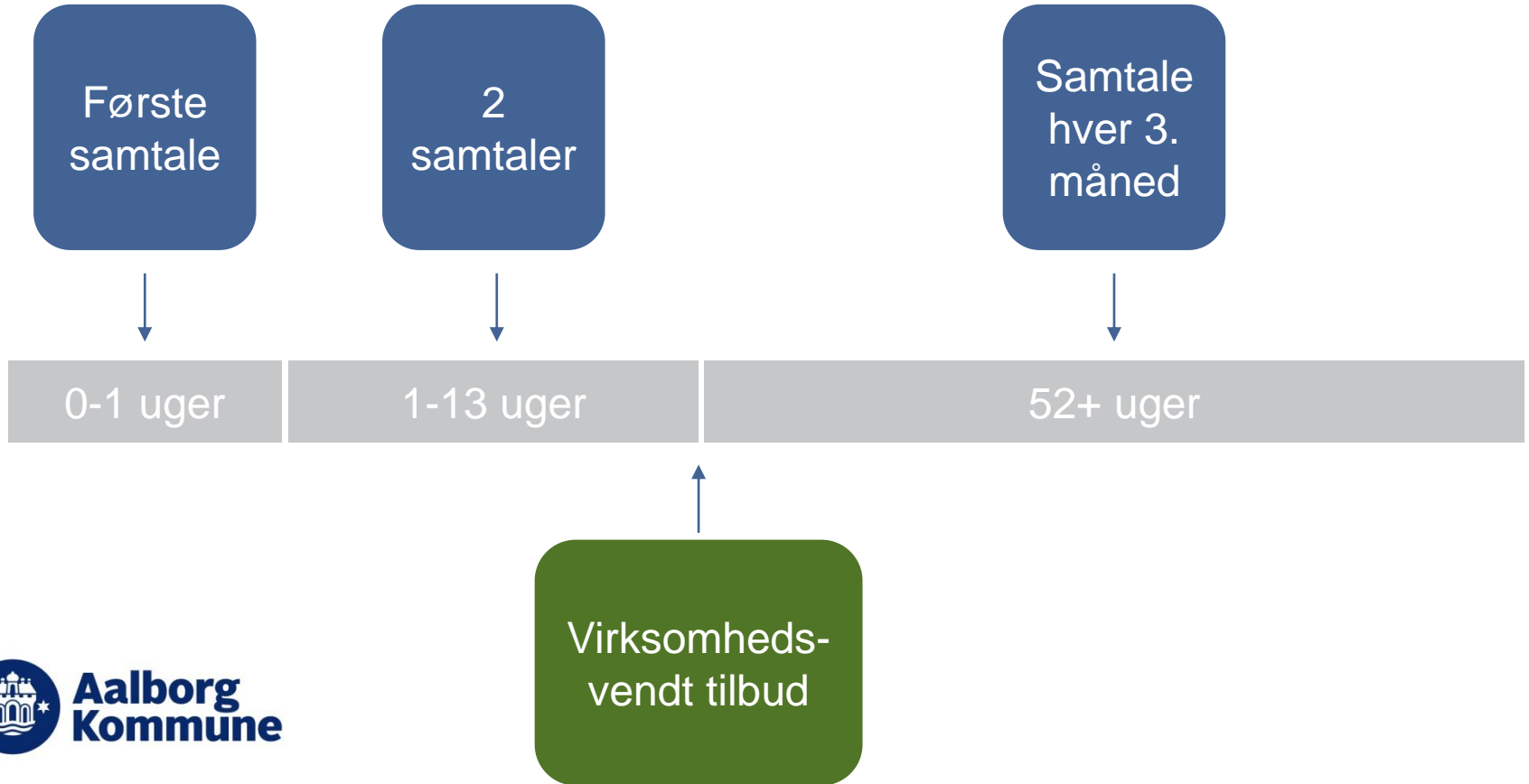
52 - 91 uger

91+ uger

Aktiveringstilbud
senest ved 13.
uge

Fælles-
samtale
med A-
kasse

Kontaktforløb - kontanthjælpsmodtagere



Udvikling

- Kompetenceudviklingsforløb, Marselisborg som understøtter dialogen, rådgivningen og opfølgningen ift. Borgere og virksomheder. Nye redskaber og metoder skal anvendes og gamle vaner aflæres
- Central indkaldefunktion ift. Koordinering af borgersamtaler, fællessamtaler med A-kasser, ressourceallokering ift. Flowet ind i huset, samarbejdet med A-kasser mv.
- Matchningsenhed – Rekruttering/formidling, afdække virksomhedens udviklingsopgaver, matche med en højtuddannet, lande ansættelse
- Tættere samarbejde med A-kasser
 - Workhops
 - Dialogmøder

Strategier

- Fremskudt indsats på AAU og UCN – ift. udvalgte ledighedstruede uddannelsesretninger. Forebyggende forløb for snart dimittender
- Matchningsenhed – Vækst via viden & jobvækstpakke - eksportpilot
- Særlige indsatser for langtidsledige for hhv. dagpengemodtagere og kontanthjælpsmodtagere
- Anden aktør – ansvaret for indsatsen af ledige fra uge 50, med undtagelse af ledige fra HK, Krifa, 3F, FOA
- Særlige forløb i samarbejde med bl.a. AMU
- Frikommuneforsøg – fleksibilitet i samtaler

Fokusområder

- Samarbejde med virksomheder (ex. jobmesser, kampagner, VVV)
- Rekruttering/Jobformidling/substitutionsarbejdskraft
- Virksomhedsvendte tilbud som førstevalg – især for højtuddannede
- Anvendelse af ordinær uddannelse og kurser med fokus på mangelområder/positivliste
- Fokus på særlige brancher/ledige
- Fokus på effekter af alle tilbud

Spørgsmål

