

Job- og Integrationshuset



Kerneopgaver

Job- og Integrationshuset varetager den beskæftigelsesrettede indsats for:

- alle nye flygtninge
- familiesammenførte ægtefæller til flygtninge, der modtager ydelse
- kontanthjælpsmodtagere, der har flygtninge- og indvandrerspecifikke problemstillinger ud over ledighed
- aktivitetsparate grønlændere

Herudover:

- Boligrelaterede opgaver ift. modtagelse af flygtninge samt forebyggende indsats ved Familiekonsulenter i flygtningefamilier
- Kommunedækkende tolkekontor

Målgrupper

Sagstyper	Antal sager pr. 30.04.2018
Integrationsydelse	746
Integrationssag	15
Kontanthjælp	505
Forrevalidering - kontanthjælp	5
Ressourceforløb	68
Revalidering	5
Selvforsørgende	4
Uddannelseshjælp	65
Øvrige sagstyper	6

Udover de 746 flygtninge og familiesammenførte udgøres resten af 307 gl. flygtninge, 336 grønlændere, samt 30 øvrige (selvforsørgende eller uden ydelse)

Tal vedr. nye flygtninge

Årstal	Først ud-meldte kvote	Ny kvote	Ny kvote	Faktisk visiteret	Familie-sammenførte
2014	0	49		73	3
2015	208	587		520	73
2016	642	855	423	389	108
2017	572	355	195	182	140
2018	210	70		30 (pr. 1. maj)	11 (pr. 1. maj)
2019	3				
I alt				1194	335

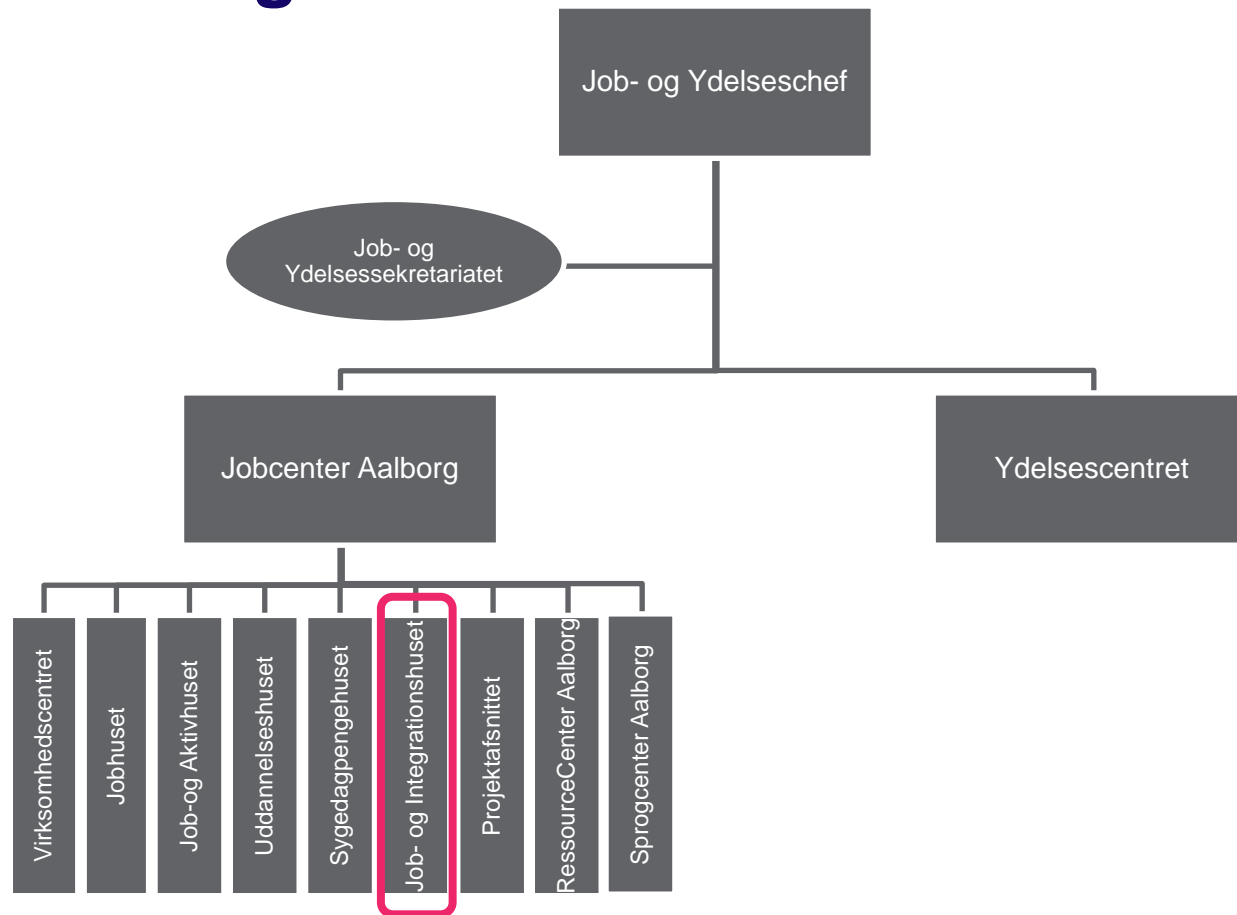
Antallet indeholder både børn og voksne.

De visiterede flygtninge ankommer forskudt af kalenderåret (marts til februar).

Faglige principper

- Vi tror på, at integration sker via deltagelse i det fællesskab, som arbejdsmarkedet er - det er godt at høre til på en arbejdsplads
- Vi støtter hverdagsmestring for, at borgerne kan være i job
- Vi finder samarbejde og dialog mellem de forskellige faggrupper og samarbejdspartnere nødvendigt for at lykkes
- Vi arbejder ud fra metoder, der fremmer handlekraft hos vores borgere og os selv

Organisering



Job- og Integrationshuset

Leder

Administration

Faglige
koordinatorer

I-lov

Tolkekontor

A-lov

Rådgivermackerskab u/30

Rådgivermackerskab o/30

Virksomhedskonsulenter

Familiekonsulenter

Introforløbet

Boligruppen

Rådgivermackerskab

Ressourceforløbsager

Virksomhedsvendt
indsats

Pt. 106 medarbejdere
inkl. 4 teamledere

Start for nyankomne flygtninge

3 ugers Introforløb for nyankomne og familiesammenførte med gæsteundervisere om bl.a.

- Beskæftigelse
- Rettigheder og pligter i integrationsperioden
- Repatriering
- Samfundsforhold, demokrati og medborgerskab
- Introduktion til frivillige tilbud i byen
- Lov og normer i DK
- Bolig og budget

Forventes lukket i løbet af efteråret 2018.



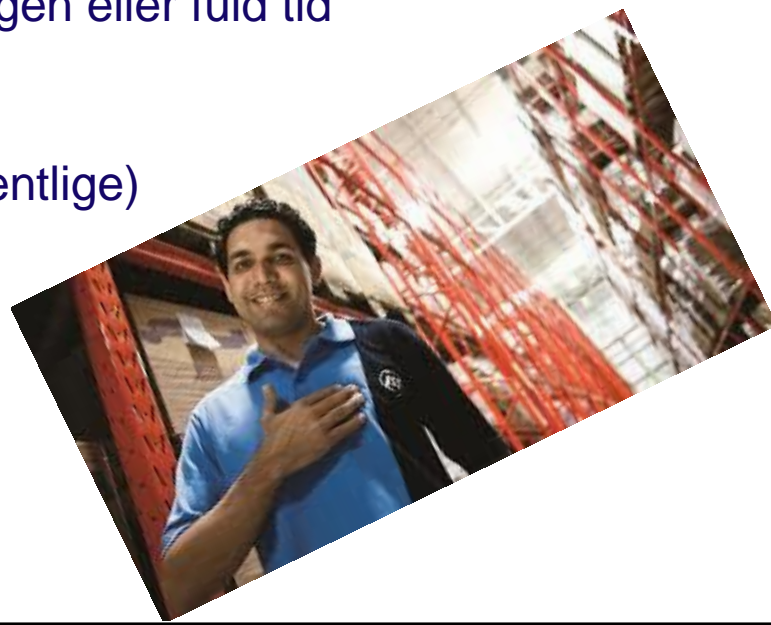
Beskæftigelsesrettet indsats for flygtninge

Danskuddannelse 2-3 dage om ugen

- Ung AUC 18-23 år (DU2+3)
- Sprogcenter Aalborg 24 år+ (DU1+2+3)

Virksomhedsrettet tilbud mod job 2-3 dage om ugen eller fuld tid

- Ordinære timer og Små jobs
- IGU (30/4-18 37 IGU i gang – herunder 5 offentlige)
- Løntilskud
- Virksomhedspraktik



Virksomhedsrettede tilbud til nye flygtninge

Tilbud i eget hus

- Virksomhedskonsulentteam bestående af 10 konsulenter inkl. IGU konsulenter samt 2 mentorer
- Jobklub onsdag
- Åben rådgivning alle torsdage fra 15-17 for alle integrationsborgere tilknyttet huset og for tidligere borgere, som nu er i selvforsørgelse
- Forløb for aktivitetsparate kvinder – 2 medarbejderne er rådgivere, mentorer og projektmedarbejdere for kvinderne.

Virksomhedsrettede tilbud til andre målgrupper

Tilbud i eget hus

- Virksomhedskonsulent
- Jobkursus for grønlændere
- ”Team Vejen Frem” – rådgiver er også virksomhedskonsulent og mentor for borgren
- ”Flere skal med” – afklaring af borgere på langvarig ydelse

Virksomhedsrettede tilbud uden for huset

Jobparate

- Jobcenter Aalborgs projektvifte
- Anden Aktør (Integro, AOF)
- Ung AUC

Aktivitetsparate

- Dele af jobcenter Aalborgs projektvifte
- Anden Aktør (DUI, Fokus)

Værktøjer og metoder – alle målgrupper

ABC/3 sporet jobstrategi

Min Plan

Jobnet CV

Aftalen med borgeren

Sagsstyring og synlig progression

Rekruttering fremfor udplacering

Det gode match og substitution

Status på beskæftigelsesindsatsen nye flygtninge pr. 1. maj 2018

Måletidspunkt	Antal i målgruppe	Antal udsluset til arb/udd	Andel udsluset	Mål
1 år	871	36	4,1%	10%
2 år alle	568	135	23,8%	25%
2 år kvinder	159	16	10,1%	12%
3 år	124	58	46,8%	50%

Strategier

Mere omfattende samarbejde med virksomhederne via besøg og afdækning

Større fokus på medarbejderens mind-set og effektskabelse via individuel sparring og fælles italesættelse samt handling

Struktureret sagsbehandling med fokus på synlig progression

Håndholdte indsatser for udsatte målgrupper – herunder flygtninge kvinder

Fokusområder

Implementering af nye metoder både ift. den borgervendte og den virksomhedsvendte indsats – ændringer af mind-set

Større beskæftigelsesrettet fokus ift. husets grønlandske borgere

Udvikling og afklaring af gamle flygtningesager

Samarbejde på tværs af forvaltninger og afdelinger – relationel koordinering

Medarbejderreduktion på baggrund af det faldende flygtningetal

Tolkeområdet

Ændringer siden 1. januar 2018



1. Indførelse af IT-systemet SprogTolk

- Elektronisk bookning af fremmøde, telefon- eller Skypetolkning
- Mulighed for at trække ledelsesinformation
- Bedre overblik over økonomi mhp. indhentelse af refusion

2. Udarbejdelse af Servicekatalog på tolkeområdet

3. Fokus på omlægning til Skype- og teletolkning (16% pr. 30. april)

Lovændringer pr. 1. juli 2018

Folketinget har vedtaget 3% nedsættelse af integrationsydelsen

Integrationsydelse, jf. aktivlovens § 22, stk. 2	Nuværende sats før skat	Sats pr. 1.7.2018 før skat (forventet)
Forsørger eget barn i hjemme og har erhvervet ret til ekstra børnetilskud	12.364 kr.	11.993 kr.(371 kr. mindre før skat)
Forsørger eget barn i hjemmet og har ikke erhvervet ret til ekstra børnetilskud	8.653 kr.	8.393 kr.(260 kr. mindre før skat)
Personer der er fyldt 30 år, og personer under 30 år, der ikke bor hos en eller begge forældre	6.182 kr.	5.997 kr.(185 kr. mindre før skat)
Personer under 30 år, der bor hos en eller begge forældre	2.664 kr.	2.584 kr.(80 kr. mindre før skat)

For at sikre, at reduktionen af integrationsydelsen ikke neutraliseres af øget boligstøtte og særlig støtte, indføres der samtidig nye loftsstørrelser for kontanthjælpsloftet.

Lovændringer pr. 1. juli 2018

Folketinget har vedtaget omlægning af dansktillæg til tidsbegrænset danskbonus.

Nuværende dansktillæg:

Månedligt tillæg til integrationsydelse på ca. 1.500 kr. før skat, såfremt de har bestået prøve i Dansk 2 eller FVU læsning trin 2 eller tilsvarende eller højere niveau.

Ny tidsbegrænset danskbonus efter d. 1. juli:

Danskbonus udløses i sammenlagt 6 måneder. Bonussen udgør ca. 1500 kr./md. før skat.

Borgere omfattet af et integrationsprogram, men som ikke modtager en forsørgelsesydelse, kan ansøge om et skattefrit engangsbeløb på 6.000 kr.

Spørgsmål

