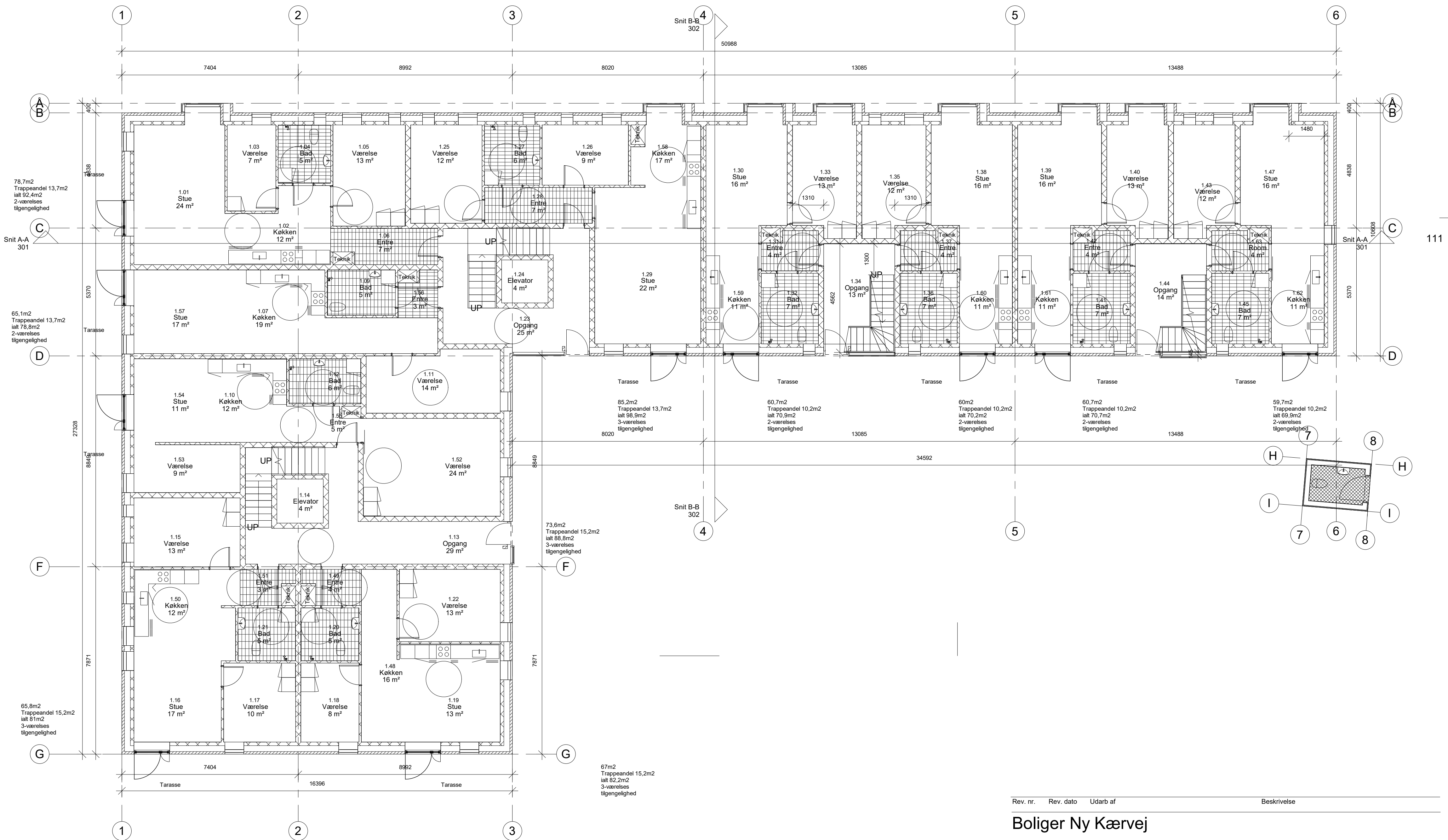


- Signaturforklaring:
- Bøgehæk
 - Bunddække/buske
 - Græs
 - Flisebelægning adgangsvæje 30x30cm
 - Flisebelægning private tarasser 15x30cm
 - Faldunderlag
 - Asfalt

Noter:
 Arealer :
 2.sal - 793,6m²
 1.sal - 801,7m²
 Stue - 801,7m²
 WC til vicevært - 6m²
 i alt 2403m²

Rev. nr.	Rev. dato	Udarb af	Beskrivelse
Boliger Ny Kærvej			
Ny Kærvej 9000 Aalborg			
Sagsnr.: 18.48		Dato: 14-02-19	
Udarb.: RHP		Mål: As indicated	
Tegn nr.: 101			
■ ARK	Krogh Madsen Arkitekter A/S	Oustrupvej 28, 9600 Aars	www.km-ark.dk
□ ING		xxxxxxxxxxxxxxxxxxxxxxxx	xxxxxxxxxxxxxxxxxxxx
		Info@km-ark.dk	98 62 18 66
		xxxxxxxxxxxxxxxxxxxx	xx xx xx
NB: MÅL ER VEJLEDENDE OG SKAL KONTROLLERES PÅ STEDET			



Rev. nr.	Rev. dato	Udarb af	Beskrivelse
----------	-----------	----------	-------------

Boliger Ny Kærvej

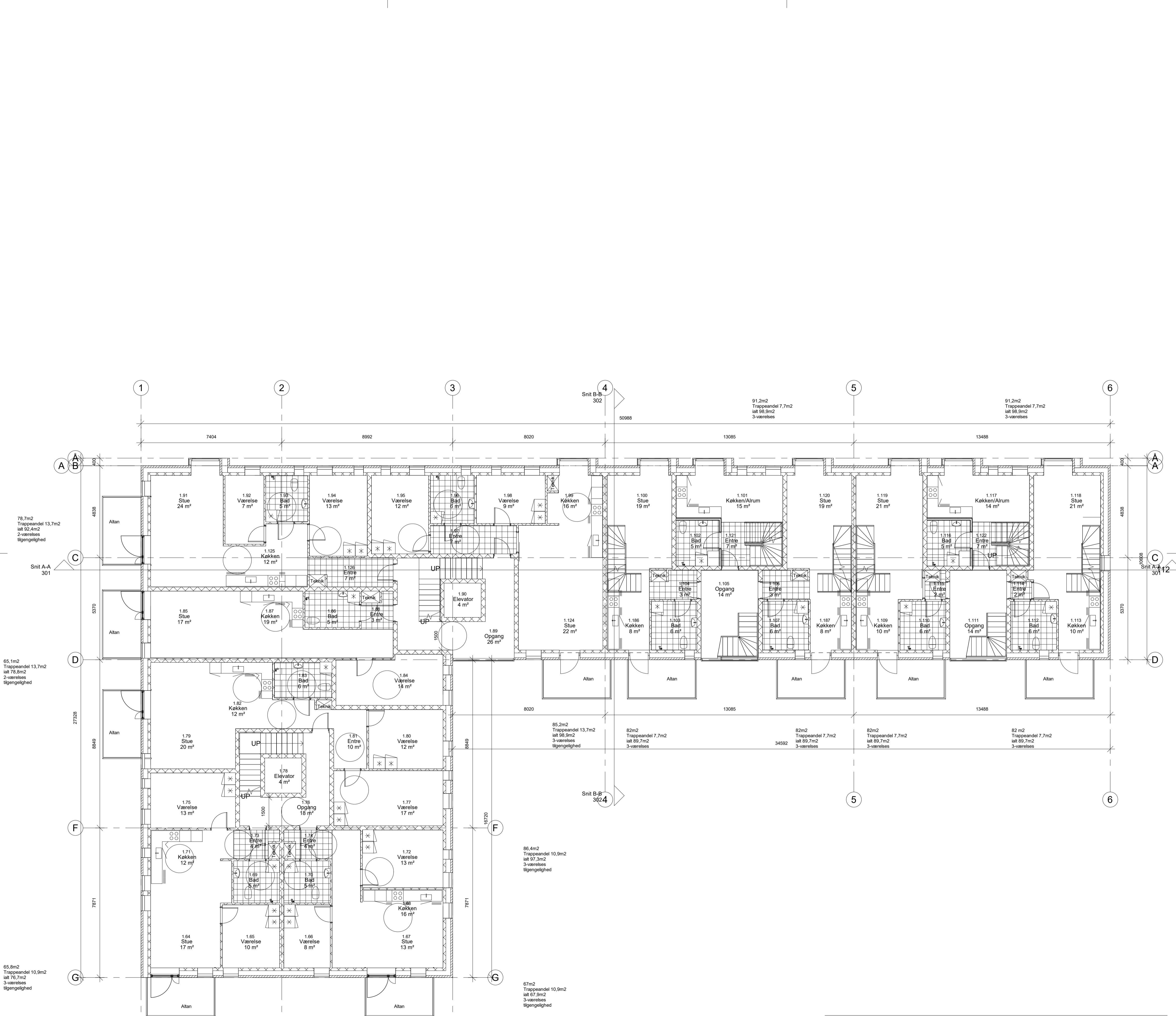
Ny Kærvej 9000 Aalborg

Stueplan

Sagsnr.: 18.48 Dato: 14-02-19
 Udarb.: RHP Mål: 1:100 Tegn nr.: 111

■ ARK Krogh Madsen Arkitekter A/S Oustrupvej 28, 9600 Aars www.km-ark.dk Info@km-ark.dk 98 62 18 66
 □ ING xxxxxxxxxxxxxxxxxxxxxxxxxxx www.xxxxxxx xxxxxxxxxxxxxxxxxxx xx xx xx

NB: MÅL ER VEJLEDENE OG SKAL KONTROLLERES PÅ STEDT



78,7m²
Trappeandel 13,7m²
Ialt 92,4m²
2-værelses
tilgængelighed

65,1m²
Trappeandel 13,7m²
Ialt 78,8m²
2-værelses
tilgængelighed

65,8m²
Trappeandel 10,9m²
Ialt 76,7m²
3-værelses
tilgængelighed

85,2m²
Trappeandel 13,7m²
Ialt 98,9m²
3-værelses
tilgængelighed

82m²
Trappeandel 7,7m²
Ialt 89,7m²
3-værelses

82m²
Trappeandel 7,7m²
Ialt 89,7m²
3-værelses

82m²
Trappeandel 7,7m²
Ialt 89,7m²
3-værelses

82m²
Trappeandel 7,7m²
Ialt 89,7m²
3-værelses

86,4m²
Trappeandel 10,9m²
Ialt 97,3m²
3-værelses
tilgængelighed

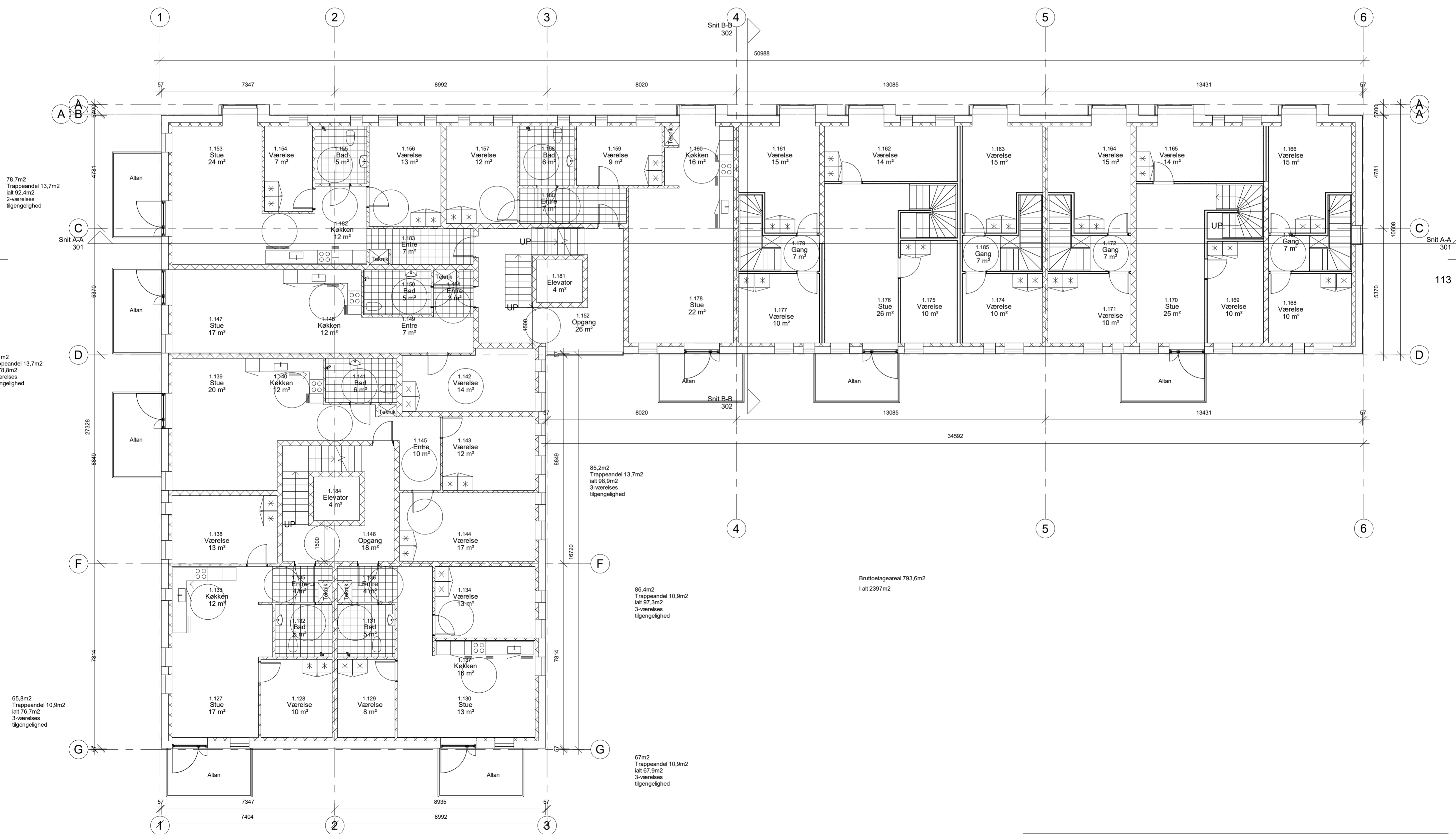
67m²
Trappeandel 10,9m²
Ialt 67,9m²
3-værelses
tilgængelighed

Rev. nr.	Rev. dato	Udarb af	Beskrivelse
----------	-----------	----------	-------------

Boliger Ny Kærvej

Ny Kærvej 9000 Aalborg
1 Salsplan
 Sagsnr.: 18.48 Dato: 14-02-19
 Udarb.: RHP Mål: 1 : 100 Tegn nr.: 112

ARK Krogh Madsen Arkitekter A/S Oustrupvej 28, 9600 Aars www.km-ark.dk Info@km-ark.dk 98 62 18 66
 ING xxxxxxxxxxxxxxxxxxxxxxxxx www.xxxxxxx xxxxxxxxxxxxxxxxx xx xx xx
NB: MÅL ER VEJLEDENDE OG SKAL KONTROLLERES PÅ STEDET



78,7m²
Trappeandel 13,7m²
I alt 92,4m²
2-værelses
tilgængelighed

65,1m²
Trappeandel 13,7m²
I alt 78,8m²
2-værelses
tilgængelighed

65,8m²
Trappeandel 10,9m²
I alt 76,7m²
3-værelses
tilgængelighed

85,2m²
Trappeandel 13,7m²
I alt 98,9m²
3-værelses
tilgængelighed

86,4m²
Trappeandel 10,9m²
I alt 97,3m²
3-værelses
tilgængelighed

67m²
Trappeandel 10,9m²
I alt 67,9m²
3-værelses
tilgængelighed

Bruttoetageareal 793,6m²
I alt 2397m²

Rev. nr.	Rev. dato	Udarb af	Beskrivelse
----------	-----------	----------	-------------

Boliger Ny Kærvej

Ny Kærvej 9000 Aalborg

2 Salsplan

Sagsnr.: 18.48 Dato: 14-02-19
 Udarb.: RHP Mål: 1:100 Tegn nr.: 113

■ ARK Krogh Madsen Arkitekter A/S Oustrupvej 28, 9600 Aars www.km-ark.dk Info@km-ark.dk 98 62 18 66
 □ ING xxxxxxxxxxxxxxxxxxxxxxxxx www.xxxxxxx xxxxxxxxxxxxxxxxx xx xx xx

NB: MÅL ER VEJLEDENDE OG SKAL KONTROLLERES PÅ STEDET



Rev. nr. 1	Rev. dato 15/2	Udarb af RHP	Beskrivelse	Farvelægning
------------	----------------	--------------	-------------	--------------

Boliger Ny Kærvej

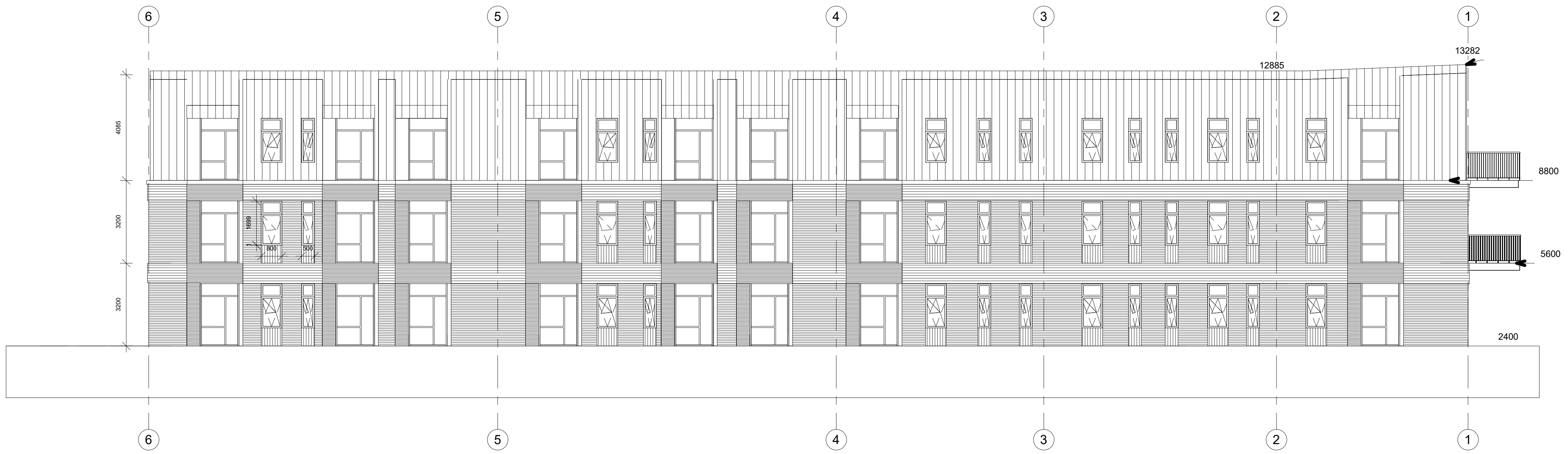
Ny Kærvej 9000 Aalborg

Facade mod Nord

Sagsnr.: 18.48 Dato: 14-02-19
 Udarb.: RHP Mål: 1 : 100 Tegn nr.: 200

■ ARK	Krogh Madsen Arkitekter A/S	Oustrupvej 28, 9600 Aars	www.km-ark.dk	Info@km-ark.dk	98 62 18 66
□ ING		XXXXXXXXXXXXXXXXXXXXXX	www.xxxxxxx	XXXXXXXXXXXXXXXXXX	xx xx xx

NB: MÅL ER VEJLEDENDE OG SKAL KONTROLLERES PÅ STEDET



Rev. nr.	Rev. dato	Udarb af	Beskrivelse
----------	-----------	----------	-------------

Boliger Ny Kærvej

Ny Kærvej 9000 Aalborg

Facade mod Nord

Sagsnr.: 18.48 Dato: 14-02-19
 Udarb.: RHP Mål: 1 : 100 Tegn nr.: 200

■ ARK Krogh Madsen Arkitekter A/S Oustrupvej 28, 9600 Aars www.km-ark.dk Info@km-ark.dk 98 62 18 66
 □ ING xxxxxxxxxxxxxxxxxxxxxxxxxxxx www.xxxxxxx xxxxxxxxxxxxxxxxxxxx xx xx xx

NB: MÅL ER VEJLEDENDE OG SKAL KONTROLLERES PÅ STEDET



Rev. nr.	Rev. dato	Udarb af	Beskrivelse
----------	-----------	----------	-------------

Boliger Ny Kærvej

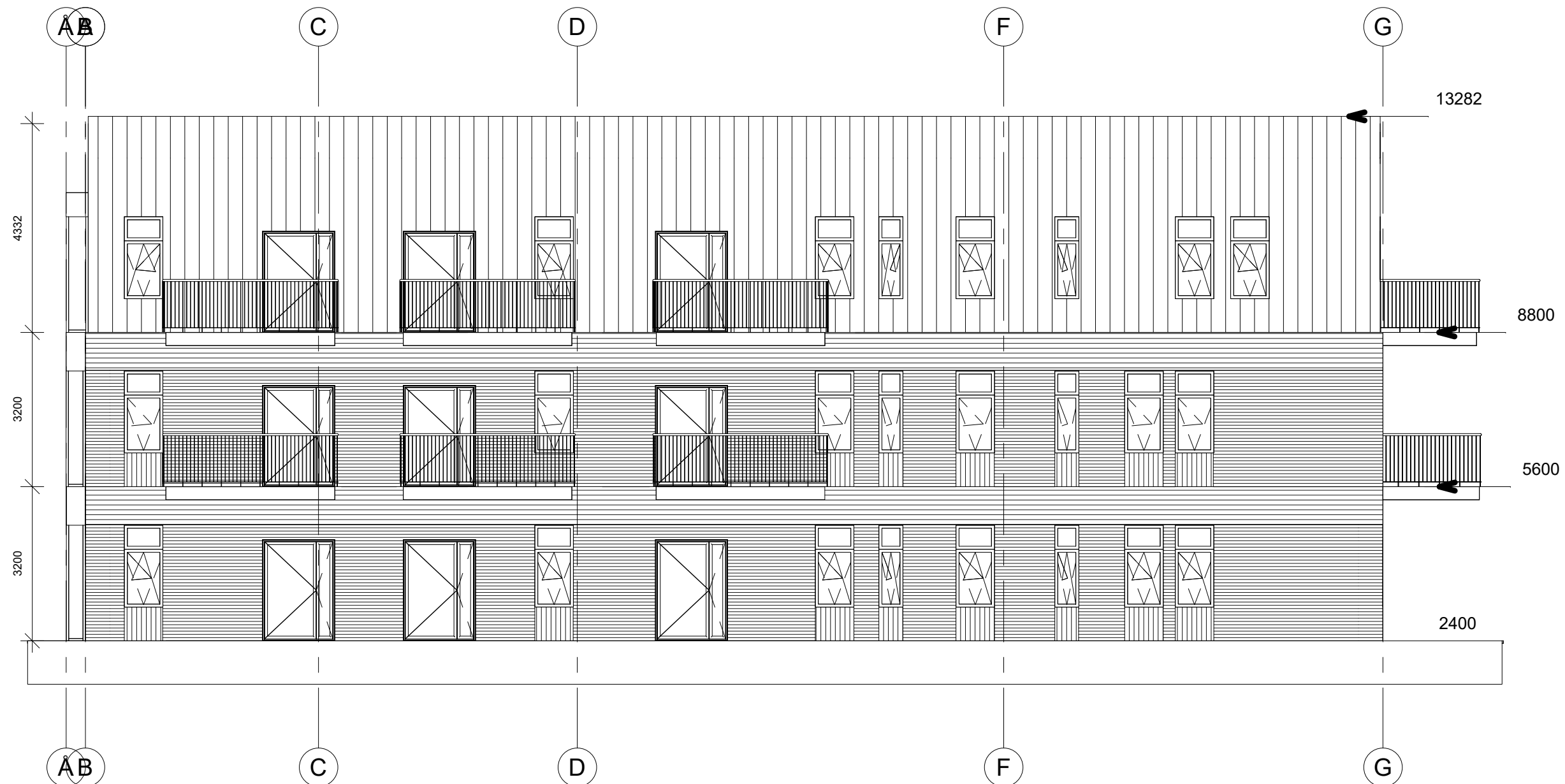
Ny Kærvej 9000 Aalborg

Facade mod Syd

Sagsnr.: 18.48 Dato: xx.xx.xxxx
 Udarb.: RHP Mål: 1 : 100 Tegn nr.: 201

■ ARK Krogh Madsen Arkitekter A/S Oustrupvej 28, 9600 Aars www.km-ark.dk Info@km-ark.dk 98 62 18 66
 □ ING xxxxxxxxxxxxxxxxxxxxxxxx www.xxxxxxx xxxxxxxxxxxxxxxx xx xx xx

NB: MÅL ER VEJLEDENDE OG SKAL KONTROLLERES PÅ STEDET



Rev. nr.	Rev. dato	Udarb af	Beskrivelse
----------	-----------	----------	-------------

Boliger Ny Kærvej

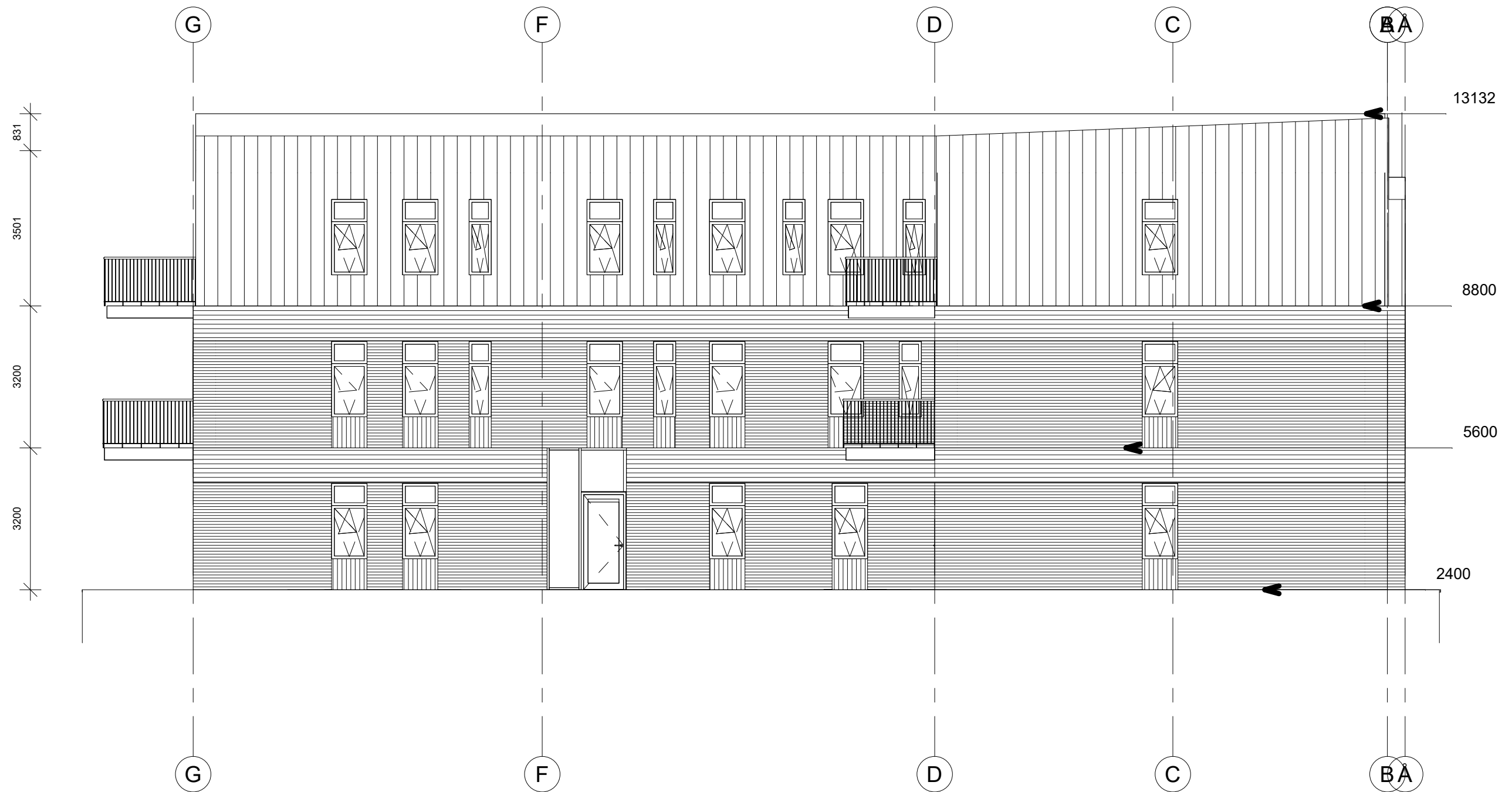
Ny Kærvej 9000 Aalborg

Facade mod Vest

Sagsnr.: 18.48 Dato: 14-02-19 Tegn nr.: 203
 Udarb.: RHP Mål: 1 : 100

■ ARK Krogh Madsen Arkitekter A/S Oustrupvej 28, 9600 Aars www.km-ark.dk Info@km-ark.dk 98 62 18 66
 □ ING xxxxxxxxxxxxxxxxxxxxxxxxxxx www.xxxxxxx xxxxxxxxxxxxxxxxxxx xx xx xx

NB: MÅL ER VEJLEDENDE OG SKAL KONTROLLERES PÅ STEDET



Rev. nr.	Rev. dato	Udarb af	Beskrivelse
----------	-----------	----------	-------------

Boliger Ny Kærvej

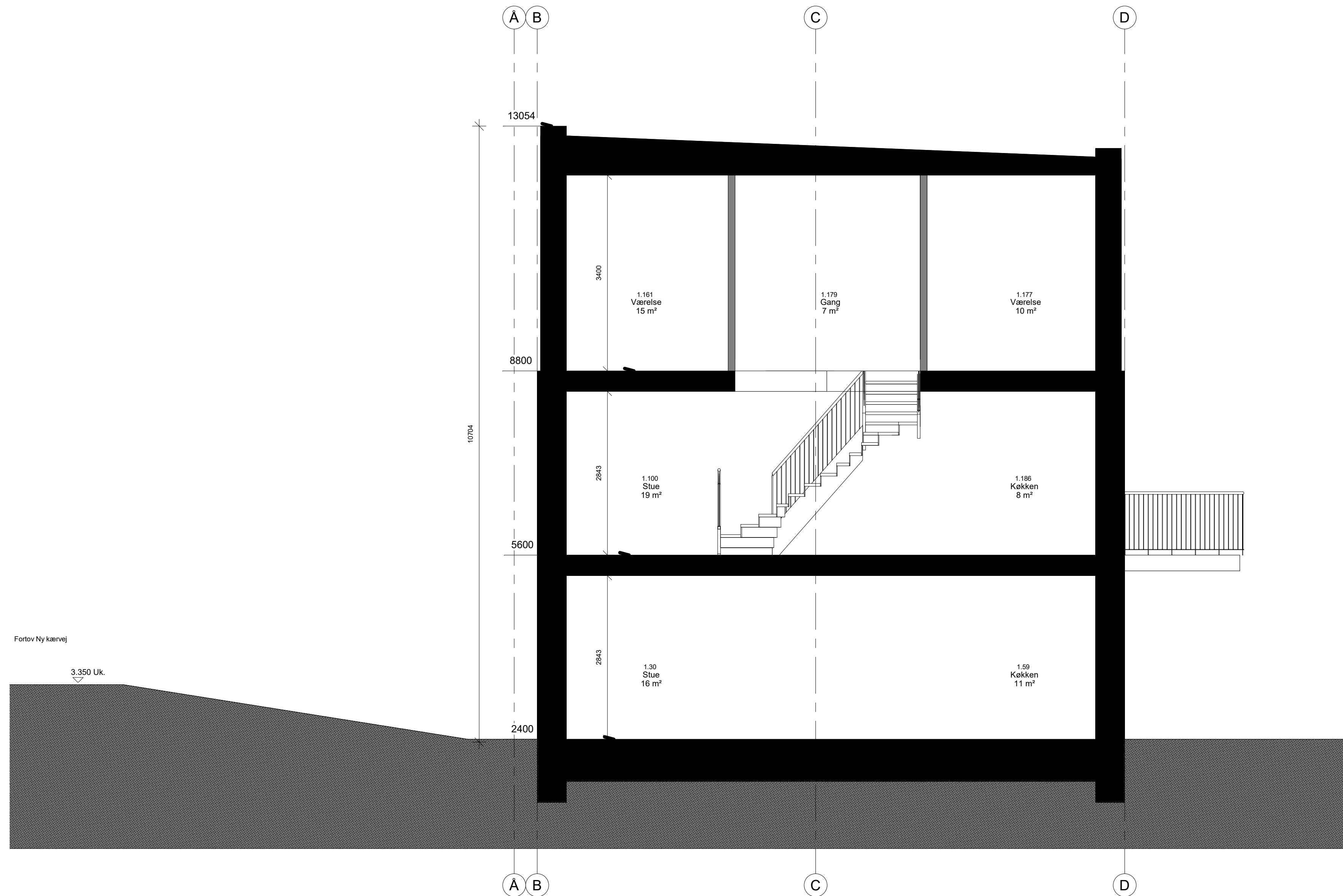
Ny Kærvej 9000 Aalborg

Facade mod Øst

Sagsnr.: 18.48 Dato: 14-02-19
 Udarb.: RHP Mål: 1 : 100 Tegn nr.: 202

■ ARK Krogh Madsen Arkitekter A/S Oustrupvej 28, 9600 Aars www.km-ark.dk Info@km-ark.dk 98 62 18 66
 □ ING xxxxxxxxxxxxxxxxxxxxxxxxxxxx www.xxxxxxx xxxxxxxxxxxxxxxxxxxx xx xx xx

NB: MÅL ER VEJLEDENDE OG SKAL KONTROLLERES PÅ STEDET



Rev. nr.	Rev. dato	Udarb af	Beskrivelse
----------	-----------	----------	-------------

Boliger Ny Kærvej

Ny Kærvej 9000 Aalborg

Snit B-B Princip

Sagsnr.: 18.48

Dato: 14-02-19

Tegn nr.: 302

Udarb.: RHP

Mål: 1 : 50

■ ARK Krogh Madsen Arkitekter A/S
 □ ING

Oustrupvej 28, 9600 Aars
 xxxxxxxxxxxxxxxxxxxxxxxxx

www.km-ark.dk
 www.xxxxxxx

Info@km-ark.dk
 xxxxxxxxxxxxxxxxx

98 62 18 66
 xx xx xx

NB: MÅL ER VEJLEDENDE OG SKAL KONTROLLERES PÅ STEDET