

- Signaturforklaring:
- Bøgehæk
  - Bunddække/buske
  - Græs
  - Flisebelægning adgangsvæje 30x30cm
  - Flisebelægning private tarasser 15x30cm
  - Faldunderlag
  - Asfalt

Noter:  
 Arealer :  
 2.sal - 793,6m<sup>2</sup>  
 1.sal - 801,7m<sup>2</sup>  
 Stue - 801,7m<sup>2</sup>  
 WC til vicevært - 6m<sup>2</sup>  
 i alt 2403m<sup>2</sup>

Rev. nr.	Rev. dato	Udarb af	Beskrivelse
----------	-----------	----------	-------------

## Boliger Ny Kærvej

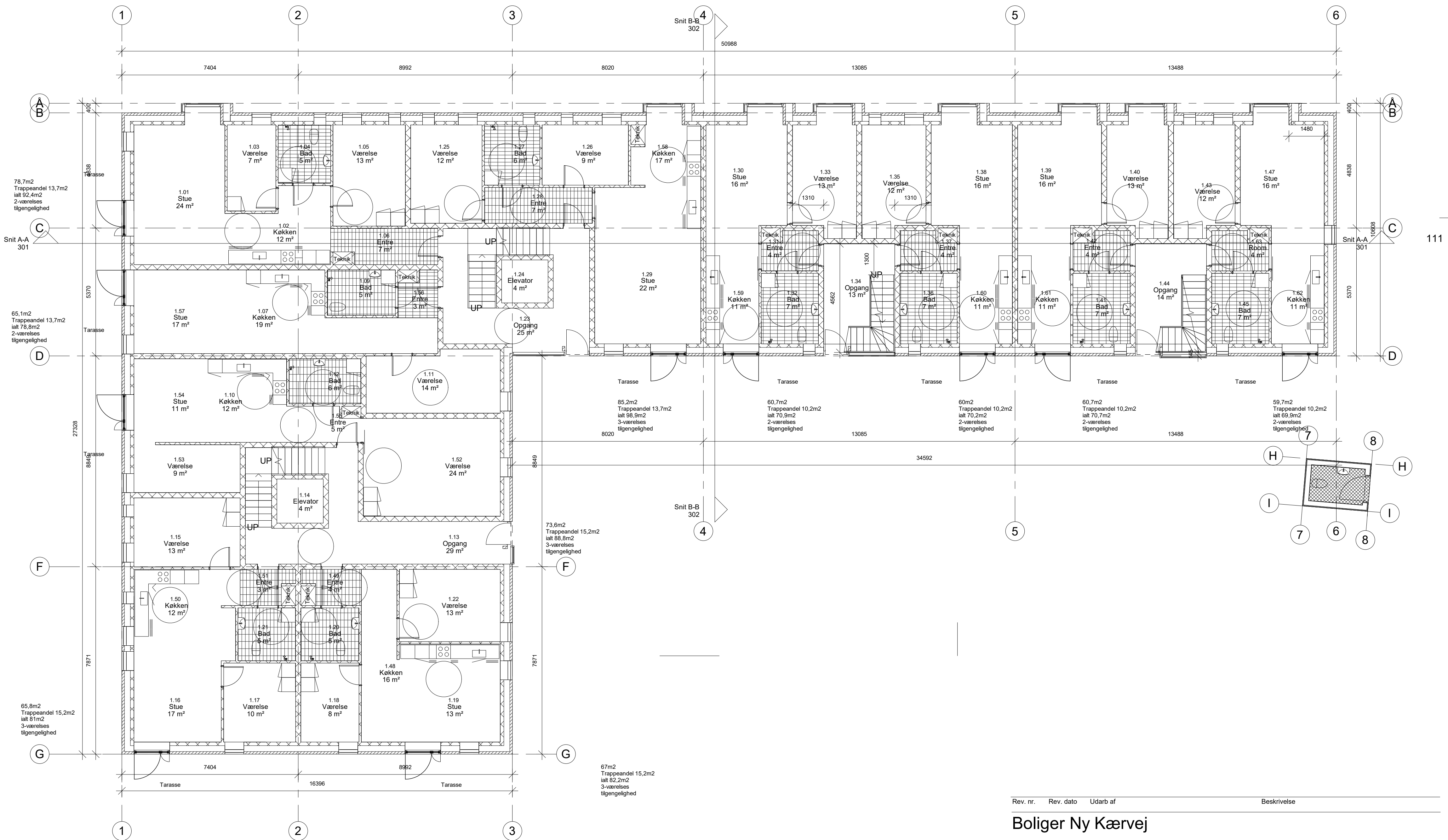
Ny Kærvej 9000 Aalborg

### Situations og belægningsplan

Sagsnr.: 18.48 Dato: 14-02-19  
 Udarb.: RHP Mål: As indicated Tegn nr.: 101

■ ARK Krogh Madsen Arkitekter A/S Oustrupvej 28, 9600 Aars www.km-ark.dk Info@km-ark.dk 98 62 18 66  
 □ ING xxxxxxxxxxxxxxxxxxxxxxxx www.xxxxxxx xxxxxxxxxxxxxxxxxxxx xx xx xx

NB: MÅL ER VEJLEDENDE OG SKAL KONTROLLERES PÅ STEDET



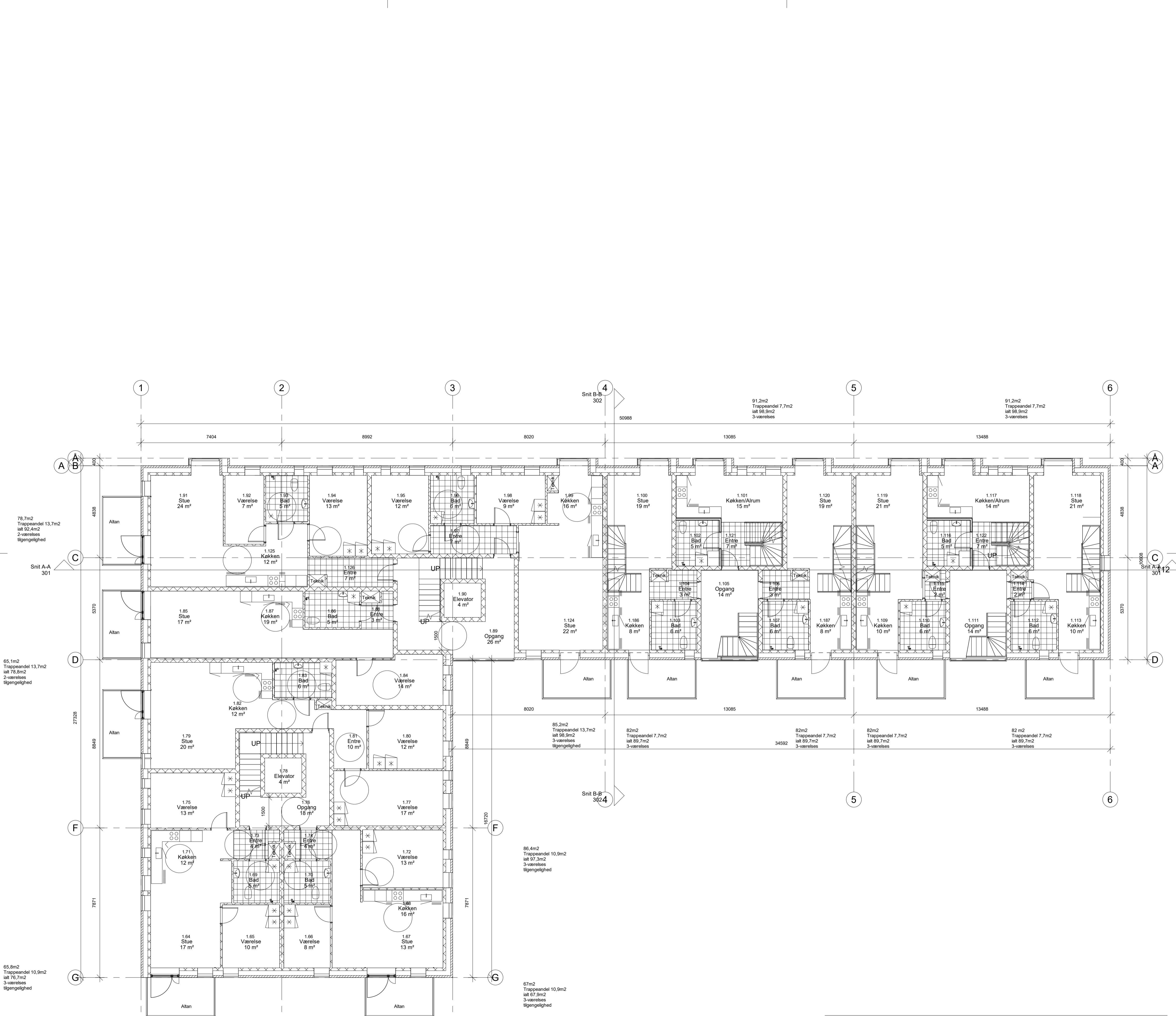
Rev. nr.	Rev. dato	Udarb af	Beskrivelse
----------	-----------	----------	-------------

## Boliger Ny Kærvej

Ny Kærvej 9000 Aalborg	Sagsnr.: 18.48	Dato: 14-02-19	Tegn nr.: 111
Stueplan	Udarb.: RHP	Mål: 1:100	

■ ARK Krogh Madsen Arkitekter A/S	Oustrupvej 28, 9600 Aars	www.km-ark.dk	Info@km-ark.dk	98 62 18 66
□ ING	XXXXXXXXXXXXXXXXXXXXXXX	www.xxxxxxx	XXXXXXXXXXXXXXXXXXXXXXX	xx xx xx

NB: MÅL ER VEJLEDEDE OG SKAL KONTROLLERES PÅ STEDT



78,7m<sup>2</sup>  
Trappeandel 13,7m<sup>2</sup>  
Ialt 92,4m<sup>2</sup>  
2-værelses  
tilgængelighed

65,1m<sup>2</sup>  
Trappeandel 13,7m<sup>2</sup>  
Ialt 78,8m<sup>2</sup>  
2-værelses  
tilgængelighed

65,8m<sup>2</sup>  
Trappeandel 10,9m<sup>2</sup>  
Ialt 76,7m<sup>2</sup>  
3-værelses  
tilgængelighed

85,2m<sup>2</sup>  
Trappeandel 13,7m<sup>2</sup>  
Ialt 98,9m<sup>2</sup>  
3-værelses  
tilgængelighed

82m<sup>2</sup>  
Trappeandel 7,7m<sup>2</sup>  
Ialt 89,7m<sup>2</sup>  
3-værelses

82m<sup>2</sup>  
Trappeandel 7,7m<sup>2</sup>  
Ialt 89,7m<sup>2</sup>  
3-værelses

82m<sup>2</sup>  
Trappeandel 7,7m<sup>2</sup>  
Ialt 89,7m<sup>2</sup>  
3-værelses

82m<sup>2</sup>  
Trappeandel 7,7m<sup>2</sup>  
Ialt 89,7m<sup>2</sup>  
3-værelses

86,4m<sup>2</sup>  
Trappeandel 10,9m<sup>2</sup>  
Ialt 97,3m<sup>2</sup>  
3-værelses  
tilgængelighed

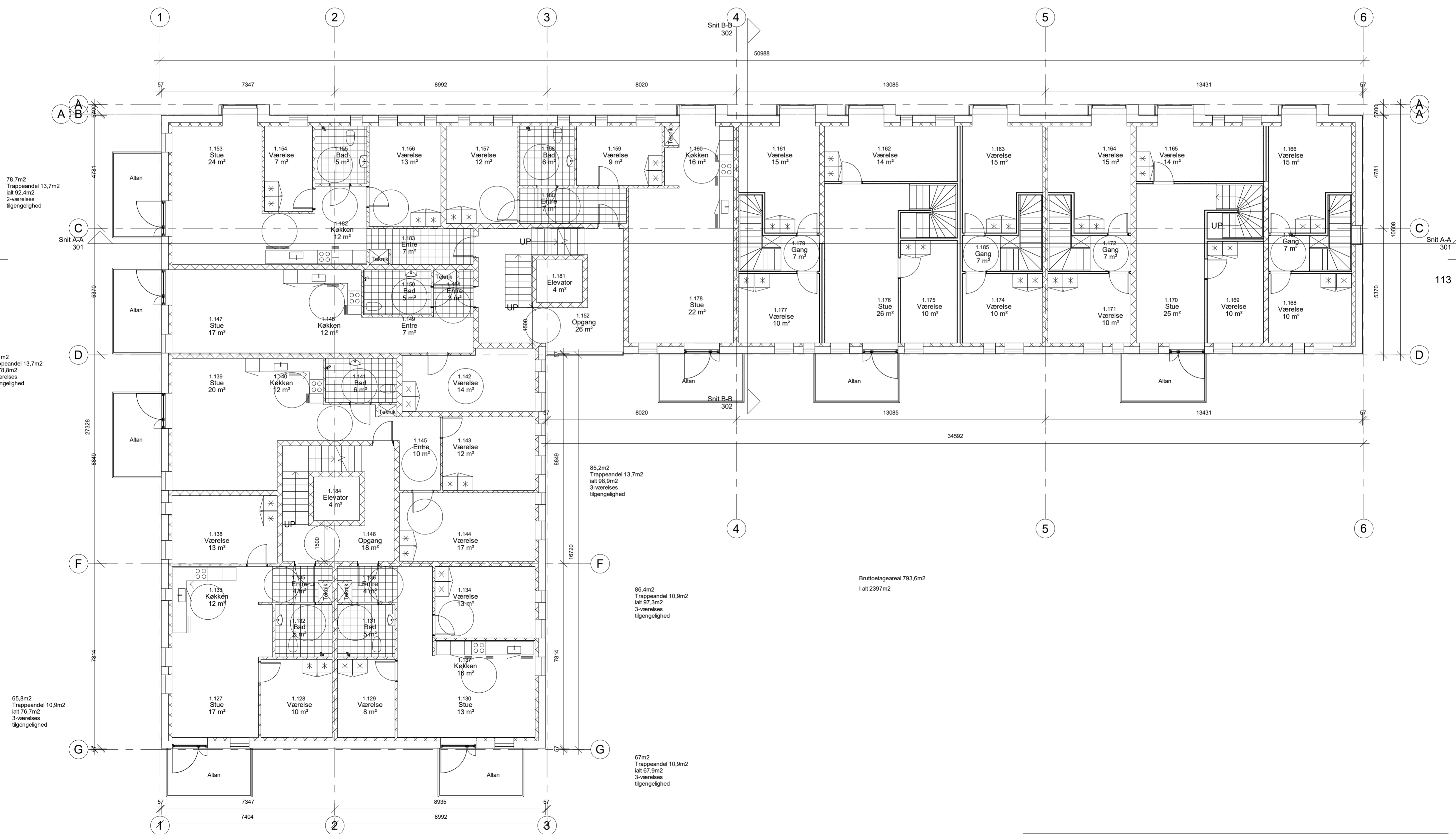
67m<sup>2</sup>  
Trappeandel 10,9m<sup>2</sup>  
Ialt 67,9m<sup>2</sup>  
3-værelses  
tilgængelighed

Rev. nr.	Rev. dato	Udarb af	Beskrivelse
----------	-----------	----------	-------------

# Boliger Ny Kærvej

Ny Kærvej 9000 Aalborg  
**1 Salsplan**  
 Sagsnr.: 18.48    Dato: 14-02-19  
 Udarb.: RHP    Mål: 1 : 100    Tegn nr.: 112

ARK Krogh Madsen Arkitekter A/S    Oustrupvej 28, 9600 Aars    www.km-ark.dk    Info@km-ark.dk    98 62 18 66  
 ING    xxxxxxxxxxxxxxxxxxxxxxxxxxx    www.xxxxxxx    xxxxxxxxxxxxxxxxxxx    xx xx xx  
NB: MÅL ER VEJLEDENDE OG SKAL KONTROLLERES PÅ STEDET



78,7m<sup>2</sup>  
Trappeandel 13,7m<sup>2</sup>  
I alt 92,4m<sup>2</sup>  
2-værelses  
tilgængelighed

65,1m<sup>2</sup>  
Trappeandel 13,7m<sup>2</sup>  
I alt 78,8m<sup>2</sup>  
2-værelses  
tilgængelighed

85,2m<sup>2</sup>  
Trappeandel 13,7m<sup>2</sup>  
I alt 98,9m<sup>2</sup>  
3-værelses  
tilgængelighed

86,4m<sup>2</sup>  
Trappeandel 10,9m<sup>2</sup>  
I alt 97,3m<sup>2</sup>  
3-værelses  
tilgængelighed

65,8m<sup>2</sup>  
Trappeandel 10,9m<sup>2</sup>  
I alt 76,7m<sup>2</sup>  
3-værelses  
tilgængelighed

67m<sup>2</sup>  
Trappeandel 10,9m<sup>2</sup>  
I alt 67,9m<sup>2</sup>  
3-værelses  
tilgængelighed

Bruttoetageareal 793,6m<sup>2</sup>  
I alt 2397m<sup>2</sup>

Rev. nr.	Rev. dato	Udarb af	Beskrivelse
----------	-----------	----------	-------------

## Boliger Ny Kærvej

Ny Kærvej 9000 Aalborg

2 Salsplan

Sagsnr.: 18.48      Dato: 14-02-19  
 Udarb.: RHP      Mål: 1:100      Tegn nr.: 113

■ ARK Krogh Madsen Arkitekter A/S      Oustrupvej 28, 9600 Aars      www.km-ark.dk      Info@km-ark.dk      98 62 18 66  
 □ ING      xxxxxxxxxxxxxxxxxxxxxxxxx      www.xxxxxxx      xxxxxxxxxxxxxxxxx      xx xx xx

NB: MÅL ER VEJLEDENDE OG SKAL KONTROLLERES PÅ STEDET



Rev. nr. 1	Rev. dato 15/2	Udarb af RHP	Beskrivelse	Farvelægning
------------	----------------	--------------	-------------	--------------

# Boliger Ny Kærvej

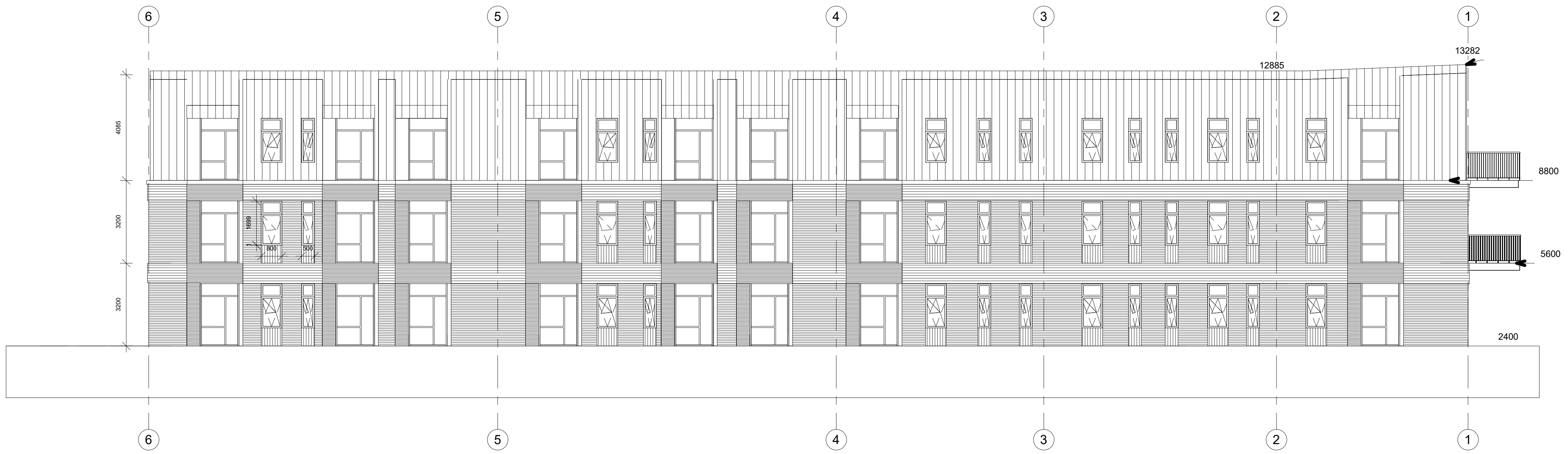
Ny Kærvej 9000 Aalborg

## Facade mod Nord

Sagsnr.: 18.48 Dato: 14-02-19  
 Udarb.: RHP Mål: 1 : 100 Tegn nr.: 200

■ ARK	Krogh Madsen Arkitekter A/S	Oustrupvej 28, 9600 Aars	www.km-ark.dk	Info@km-ark.dk	98 62 18 66
□ ING		XXXXXXXXXXXXXXXXXXXX	www.xxxxxxx	XXXXXXXXXXXXXXXX	xx xx xx

NB: MÅL ER VEJLEDENDE OG SKAL KONTROLLERES PÅ STEDET



Rev. nr.	Rev. dato	Udarb af	Beskrivelse
----------	-----------	----------	-------------

## Boliger Ny Kærvej

Ny Kærvej 9000 Aalborg

### Facade mod Nord

Sagsnr.: 18.48 Dato: 14-02-19  
 Udarb.: RHP Mål: 1 : 100 Tegn nr.: 200

■ ARK Krogh Madsen Arkitekter A/S Oustrupvej 28, 9600 Aars www.km-ark.dk Info@km-ark.dk 98 62 18 66  
 □ ING xxxxxxxxxxxxxxxxxxxxxxxxxxxx www.xxxxxx xxxxxxxxxxxxxxxxxxxx xx xx xx

NB: MÅL ER VEJLEDENDE OG SKAL KONTROLLERES PÅ STEDET



Rev. nr.	Rev. dato	Udarb af	Beskrivelse
----------	-----------	----------	-------------

## Boliger Ny Kærvej

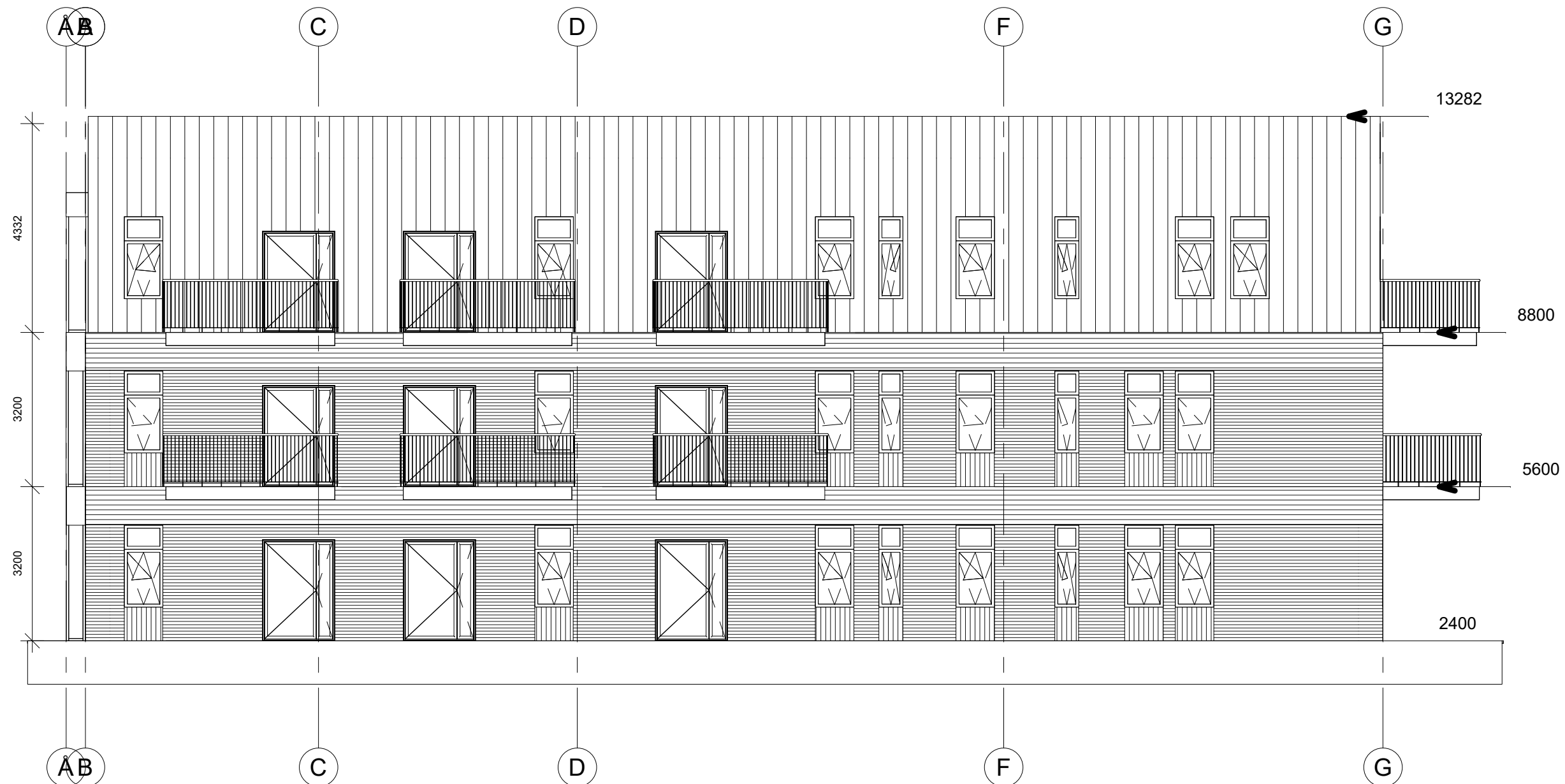
Ny Kærvej 9000 Aalborg

### Facade mod Syd

Sagsnr.: 18.48 Dato: xx.xx.xxxx  
 Udarb.: RHP Mål: 1 : 100 Tegn nr.: 201

■ ARK Krogh Madsen Arkitekter A/S Oustrupvej 28, 9600 Aars www.km-ark.dk Info@km-ark.dk 98 62 18 66  
 □ ING xxxxxxxxxxxxxxxxxxxxxxxx www.xxxxxxx xxxxxxxxxxxxxxxx xx xx xx

NB: MÅL ER VEJLEDENDE OG SKAL KONTROLLERES PÅ STEDET



Rev. nr.	Rev. dato	Udarb af	Beskrivelse
----------	-----------	----------	-------------

## Boliger Ny Kærvej

Ny Kærvej 9000 Aalborg

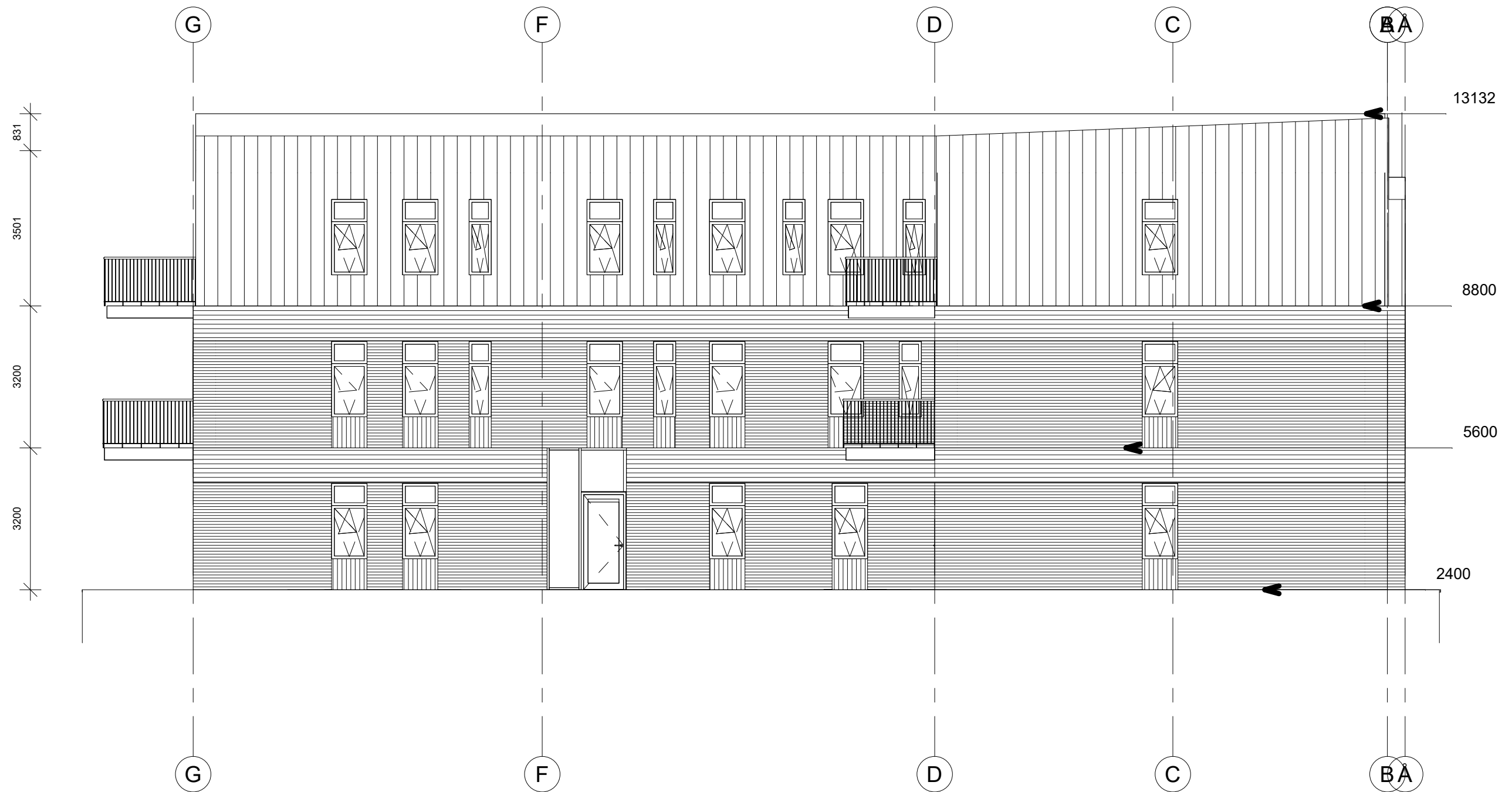
### Facade mod Vest

Sagsnr.: 18.48      Dato: 14-02-19      Tegn nr.: 203  
 Udarb.: RHP      Mål: 1 : 100

ARK Krogh Madsen Arkitekter A/S Oustrupvej 28, 9600 Aars www.km-ark.dk Info@km-ark.dk 98 62 18 66  
 ING xxxxxxxxxxxxxxxxxxxxxxxxxxxx www.xxxxxxx xxxxxxxxxxxxxxxx xx xx xx

NB: MÅL ER VEJLEDENDE OG SKAL KONTROLLERES PÅ STEDET





Rev. nr.	Rev. dato	Udarb af	Beskrivelse
----------	-----------	----------	-------------

## Boliger Ny Kærvej

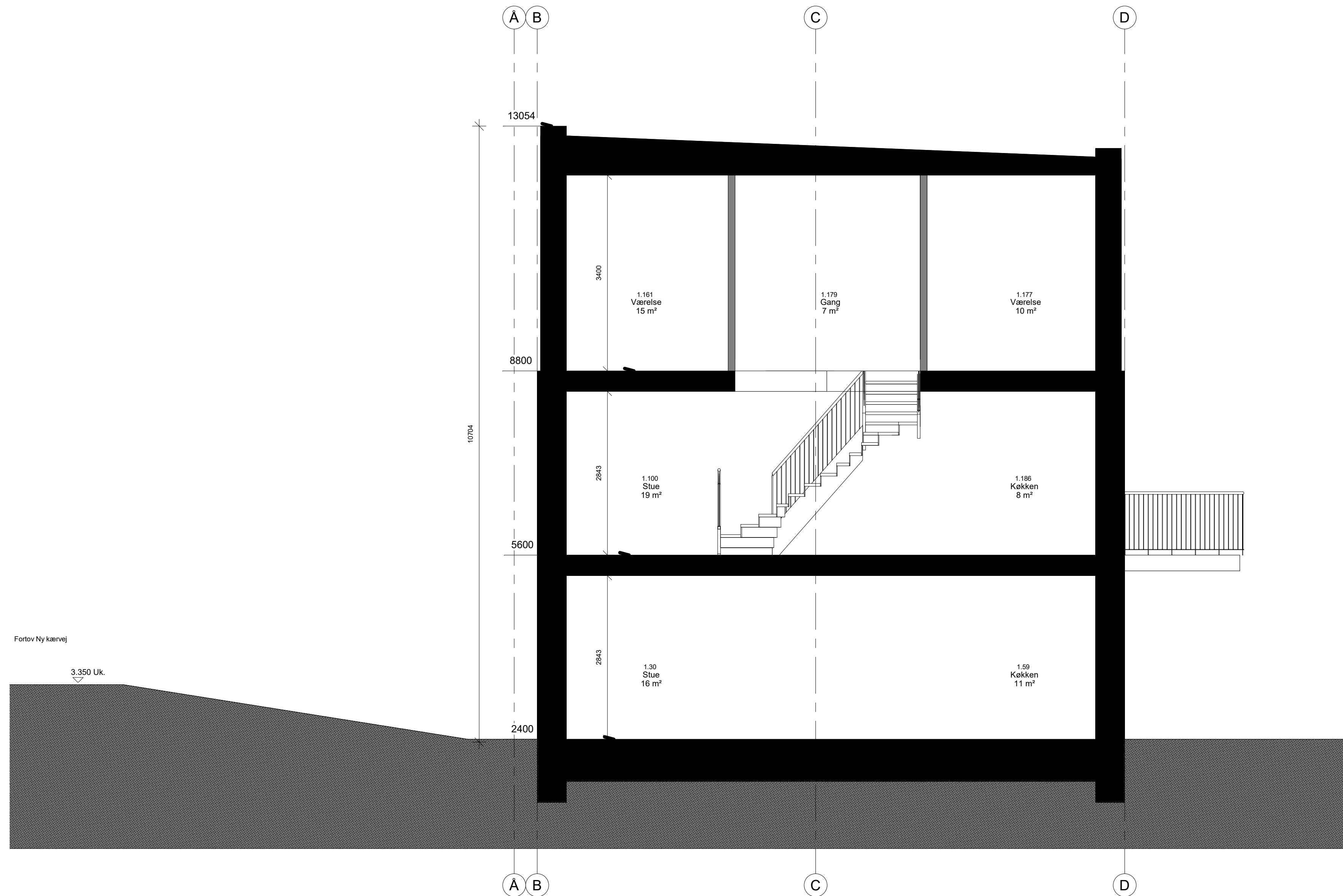
Ny Kærvej 9000 Aalborg

### Facade mod Øst

Sagsnr.: 18.48 Dato: 14-02-19  
 Udarb.: RHP Mål: 1 : 100 Tegn nr.: 202

■ ARK Krogh Madsen Arkitekter A/S Oustrupvej 28, 9600 Aars www.km-ark.dk Info@km-ark.dk 98 62 18 66  
 □ ING xxxxxxxxxxxxxxxxxxxxxxxxxxxx www.xxxxxxx xxxxxxxxxxxxxxxxxxxx xx xx xx

NB: MÅL ER VEJLEDENDE OG SKAL KONTROLLERES PÅ STEDET



Rev. nr.	Rev. dato	Udarb af	Beskrivelse
----------	-----------	----------	-------------

## Boliger Ny Kærvej

Ny Kærvej 9000 Aalborg

Snit B-B Princip

Sagsnr.: 18.48

Dato: 14-02-19

Tegn nr.: 302

Udarb.: RHP

Mål: 1 : 50

■ ARK Krogh Madsen Arkitekter A/S  
 □ ING

Oustrupvej 28, 9600 Aars  
 xxxxxxxxxxxxxxxxxxxxxxxxx

www.km-ark.dk  
 www.xxxxxxx

Info@km-ark.dk  
 xxxxxxxxxxxxxxxxx

98 62 18 66  
 xx xx xx

NB: MÅL ER VEJLEDENDE OG SKAL KONTROLLERES PÅ STEDET