



**Punkt 9.**

**Godkendelse af forbedat til kommuneplantillæg og lokalplan for virksomheden  
Limfjords Danske Rodfrugter, Sejlflod**

2018-069289

**By- og Landskabsforvaltningen indstiller**, at By- og Landskabsudvalget godkender igangsætning af ovennævnte forbedat på 4 uger.

*Beslutning:*

*Godkendt.*

*Per Clausen var fraværende.*



## Sagsbeskrivelse



Aalborg Kommune har modtaget en ansøgning om at igangsætte en planlægning for virksomheden Limfjords Danske Rodfrugter, der ligger i landzone umiddelbart syd-øst for landsbyen Sejflod. Virksomheden ønsker at opføre ny kontorbygning samt overdække flere eksisterende funktioner. Der er ikke tale om en egentlig udvidelse af produktionen.

Ønskerne er af et omfang, der vil udløse, at der skal udarbejdes et kommuneplantillæg med kommuneplanramme samt en lokalplan for virksomheden.

Limfjords Danske Rodfrugter er et familieføretagende, der producerer danske rodfrugter lige fra hovedkulturen gulerødder over pastinak, persillerod, runde og lange rødbeder, gule rødbeder og majroer. Limfjords Danske Rodfrugter er i dag et moderne landbrug med en betydelig omsætning til detailkæder og cateringmarkedet herhjemme samt kæder og grossister i udlandet. Halvdelen af produktionen er konventionel og den anden halvdel økologisk. For at imødegå gener for naboer er der senest etableret støjvolde og støjskærme for at undgå støjgener ligesom tilkørselsforholdene til gården er ændret for at undgå gener fra holdende lastbiler i forbindelse med læsning.

Virksomheden ønsker at overdække flere eksisterende funktioner for at bidrage til, at der sker en yderligere støjreduktion til omgivelserne, samt for at vaskning, sortering og pakning af rodfrugter vil ske mere hensigtsmæssigt for at begrænse den interne kørsel med trucks og dumper.

Virksomheden ønsker at etablere:

- en ny lagerhal, så virksomhedens lageraktiviteter kommer under tag,
- en hal til emballage og evt. overdækket varegård til afhentning af varerne (i dag står emballagen ude og skal hentes med trucks),



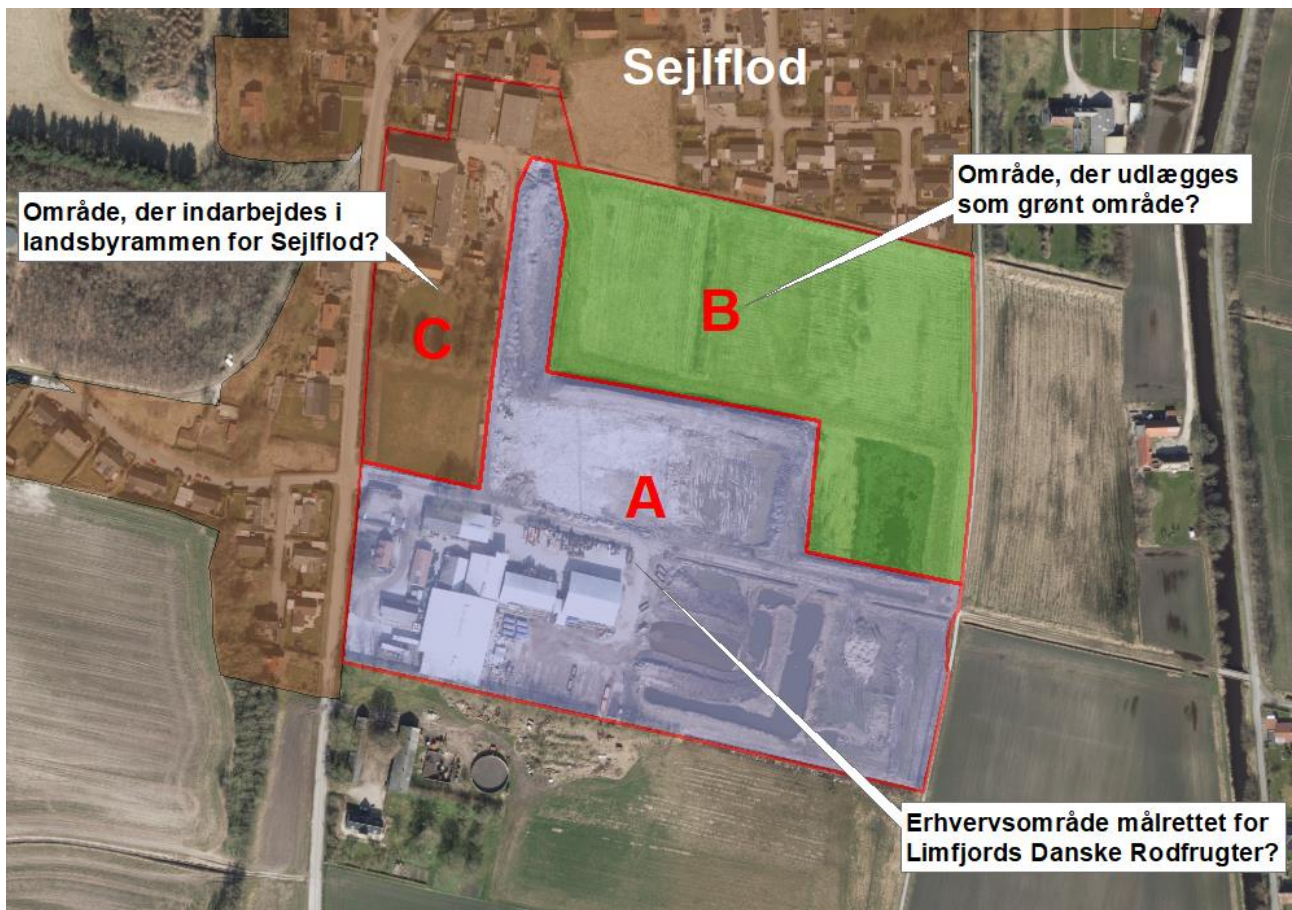
- en maskinhal på det areal, hvor der er parkering af traktorer og andre maskiner, for at overdække maskinparken samt
- en fornyelse af kontorlokaler.

Ønskerne vil blive realiseret løbende over en længere årrække.

Realisering af virksomhedens ønsker vil udløse, at der udarbejdes nyt plangrundlag for Limfjords Danske Rodfrugter i form af et kommuneplantillæg, der udlægger virksomhedens areal til erhvervsformål i en kommuneplanramme, samt en lokalplan for virksomheden. Det er samtidig oplagt at vurdere den helhed, som virksomheden indgår i.

### Emner til debat:

- Hvordan afgrænses virksomheden Limfjords Danske Rodfrugter? Kunne det være arealerne inden for eksisterende støjskærme og støjvolde? (*område A på kortet neden for*)
- Vil det give mening, at udlægge arealet mellem den østlige del af Sejlflod og virksomheden som et grønt areal i en ny kommuneplanramme? (*område B på kortet neden for*)  
Dermed sikres det, at disse arealer ikke kan bebygges eller inddrages som en del af virksomheden.
- Kan ejendommen Gadekærvej 29 indarbejdes i kommuneplanrammen for landsbyen Sejlflod? (*Område C på kortet neden for*)  
Det vil betyde, at ejendommen kan anvendes på samme vilkår, som resten af Sejlflod, og dermed fx også på sigt udnyttes/omdannes til flere boliger.



Brevet "Deltag i debatten" vil efter By- og Landskabsudvalgets godkendelse blive offentliggjort i perioden fra 8. marts 2019 til 5. april 2019 som led i debatfasen.



Bilag:

Deltag i debatten - Ny planlægning for Limfjords Danske Rodfrugter