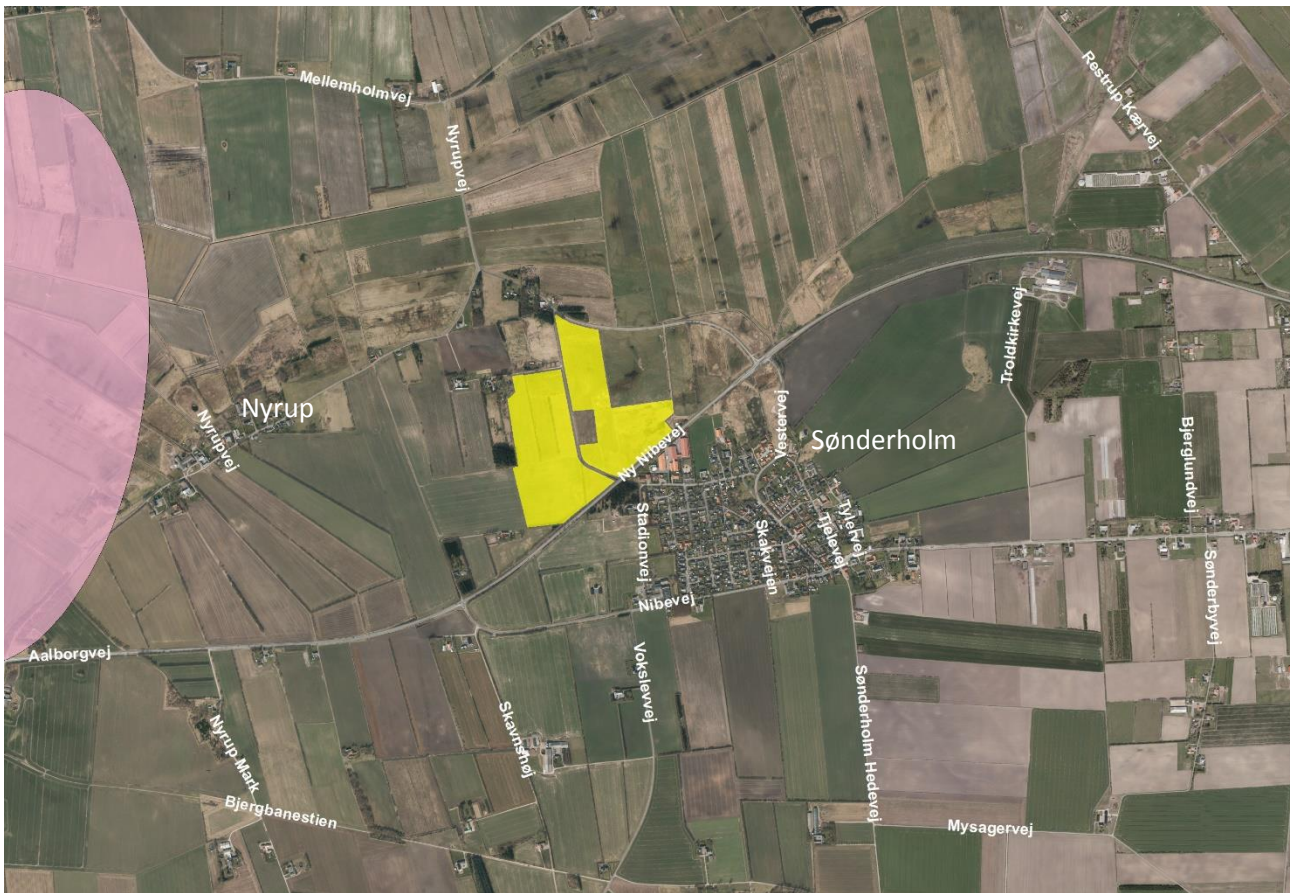


BLU 7. marts 2019 – Bilag til ”Igangsætning af planlægning for solcelleprojekter”

Sønderholm – Område 19



Type og størrelse

Solceller, 29 ha

Landskab

Arealet er beliggende omkring det 1,6 ha store solfangeranlæg, der er opført i forbindelse med Sønderholm Varmeværk. Der er en del eksisterende beplantning og læbælter i/i tilknytning til området. Der skal ske en bearbejdning af projektet i forhold til synligheden fra omfartsvejen – herunder afstanden til vejen. Anlægget skal sløres med beplantningsbælter.

Omgivelser

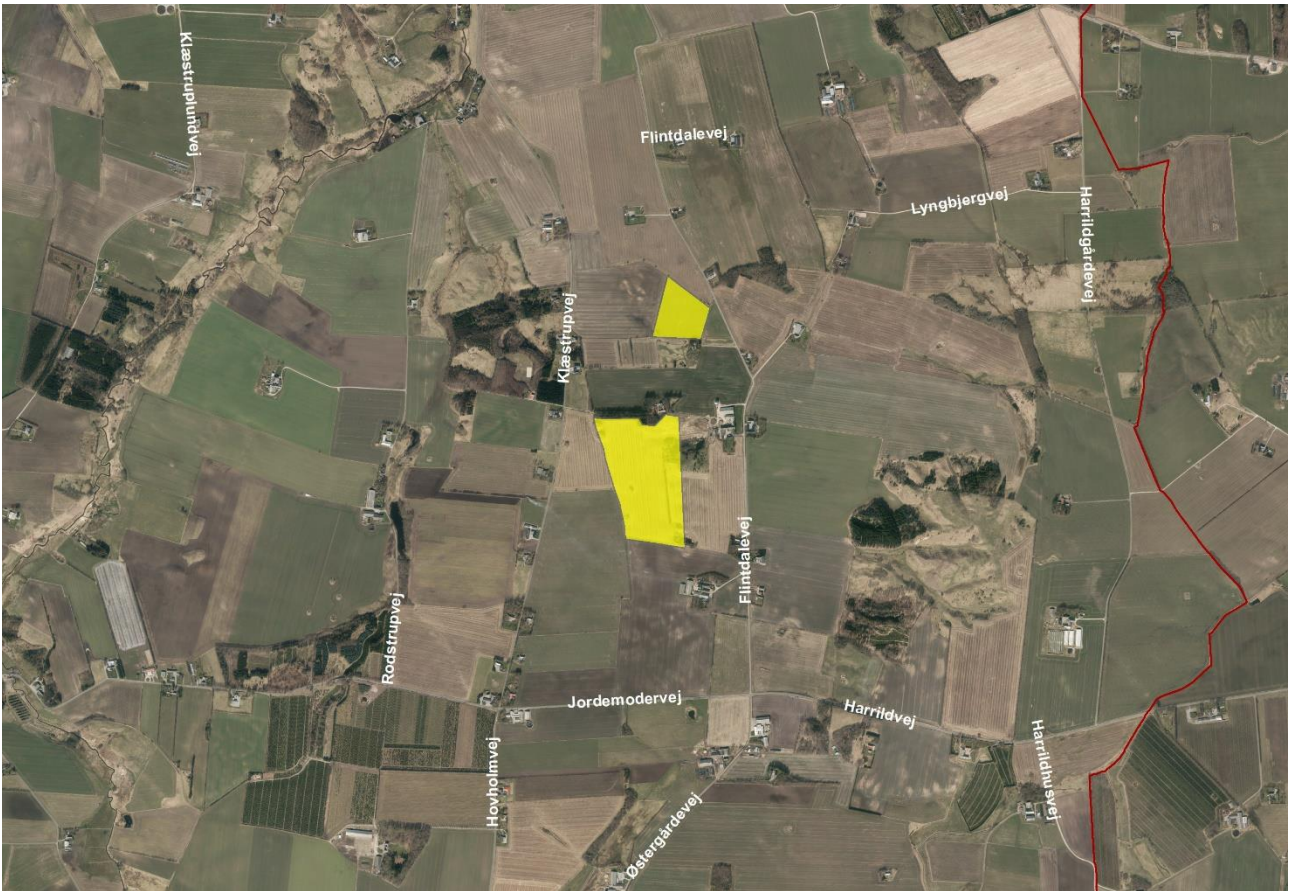
Der er få naboer tæt på et kommende solcelleanlæg. Sønderholm er beliggende på modsatte side af omfartsvejen.

Miljø

Stort potentiale i forhold til udvaskning af næringsstoffer ved at udtage arealet som landbrugsjord.

BLU 7. marts 2019 – Bilag til ”Igangsætning af planlægning for solcelleprojekter”

Simested – Område 30



Type og størrelse

Solceller, 18 ha

Landskab

Vurderes nemt at kunne indpasses i landskabet. En omkransende beplantning om anlægget vil virke naturligt i landskabet, da der allerede er beplantede bakketoppe i omgivelserne. Der er gravhøje i området, som et projekt skal forholdes til. Omfanget og afgrænsningen af projektet skal justeres i planprocessen.

Omgivelser

Der er få naboer tæt på et kommende solcelleanlæg.

Miljø

Stort potentiale i forhold til udvaskning af næringsstoffer ved at udtage arealet som landbrugsjord.

