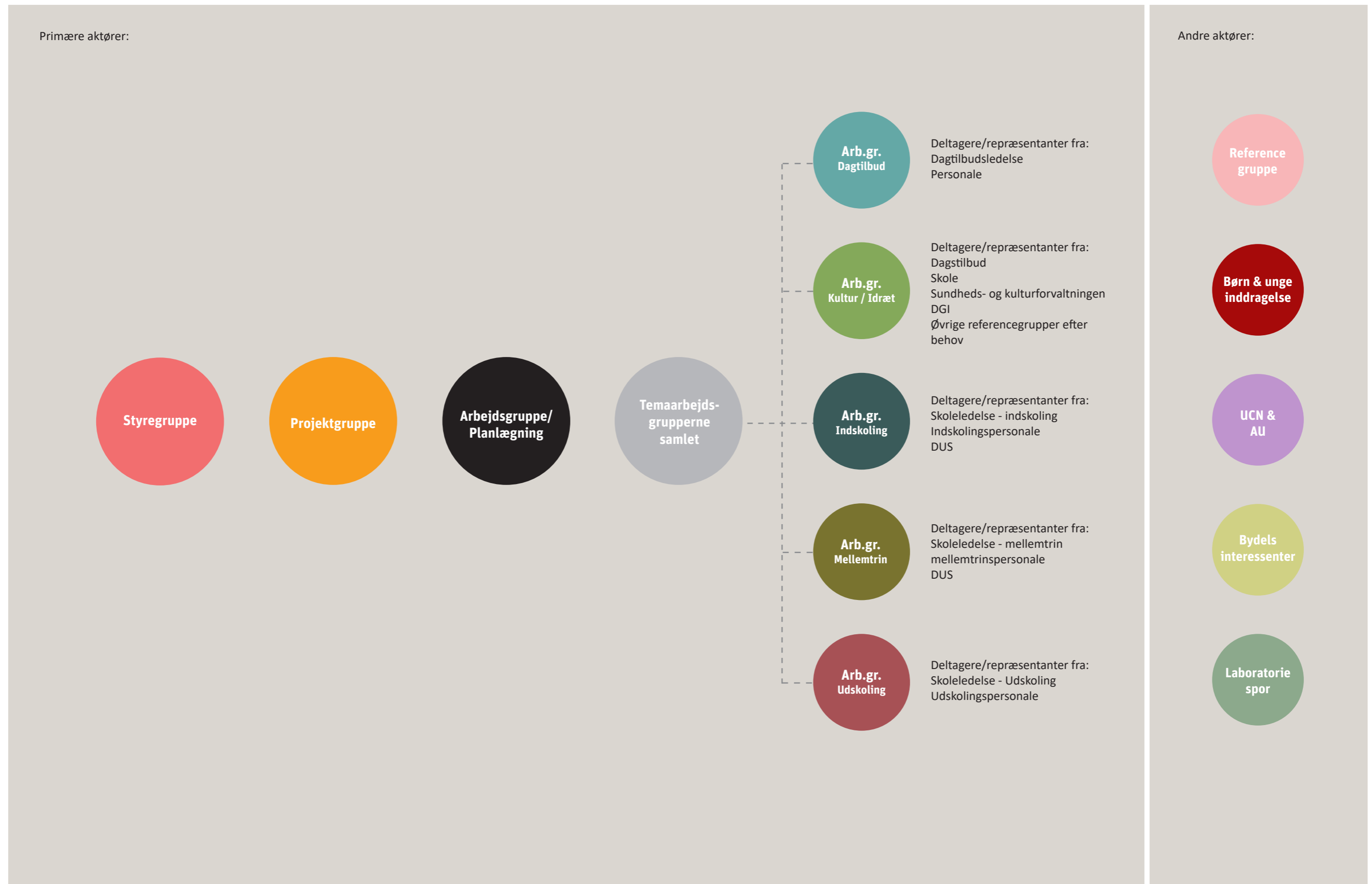


UDKAST

BØRNE- OG UNGEUNIVERSET

**Stigsborg Havnefront
Procesplan**

Procesaktører



Medlemmer



Styregruppe

Styregruppe


- Tina French, Skolerådmand
- Jakob Ryttersgaard, Skoledirektør (Projektejer)
- Mads Rune Jørgensen, Skolechef
- Morten Skipper Christensen, Økonomichef Skoleforvaltningen
- Susanne Folsach Klessen, Skoleleder Skansevejens Skole
- Hans Chr. Mariegaard, Børne- og Familiechef (Projektejer)
- Lars Lynghøj, chef Familie- og Beskæftigelsesforvaltningen AaK
- Charlotte Petronelle Krogh Knudsen, Afdelingsleder By- og Landskabsforvaltningen
- Peter Munk, Bygningschef AK Bygning
- Louise Thorup Frederiksen, Bygherrerådgiver AK Bygning (Projektleder)
- Karen Nygaard Kristensen, Udviklingskonsulent Skoleforvaltningen (Projektleder)
- Louise Langbo Meyer, Udviklingskonsulent Skoleforvaltningen (2'er for projektleder)



Projektgruppe

Projektgruppe

- Erik Bjærge Alrø, Bygherrerådgiver D/K2 (projektleder)
- Lars K. Jørgensen, Bygherrerådgiver D/K2 (ass. Projektleder)
- Louise Thorup Frederiksen, Bygherrerådgiver AK Bygning (Projektleder byggesag)
- Thomas West, Bygherrerådgiver AK Byg
- Karen Nygaard Kristensen, Udviklingskonsulent Skoleforvaltningen (Projektleder skole)
- Susanne Folsach Klessen, skoleleder Skansevejens Skole
- Per Jensen, Leder af byg og arbejdsmiljø i F&B (Projektleder dagtilbud)
- Janne Højslet Faurby, Områdeleder Nørresundby
- Thomas Stevn Kruse, kommunikationskonsulent Skoleforvaltningen
- Alex Tolstrup, byplanlægger By- og Landskabsforvaltningen



Arbejdsgruppe/ Planlægning

Arbejdsgruppe, Planlægning

- Louise Thorup Frederiksen, Bygherrerådgiver AK Bygning (Projektleder byggesag)
- Karen Nygaard Kristensen, Udviklingskonsulent Skoleforvaltningen (Projektleder skole)
- Susanne Folsach Klessen, Skoleleder Skansevejens Skole
- Janne Højslet Faurby, Områdeleder Nørresundby
- SMAK / Learning Spaces

Procesaktører

Styregruppe

Ansvarsområde

Styregruppens opgave er at træffe/indstille strategiske og principielle beslutninger, som sikrer fremdrift af projektet i alle dets faser. Ansvaret for projektets gennemførelse, og at træffe de beslutninger der skal til for at få den korrekte fremdrift i projektet. Det er i styregruppen at langt de fleste beslutninger tages.

Aktiviteter

Mødeaktiviteten i styregruppen er begrænset til møder i forbindelse med delfaseovergangene.

Projektgruppe

Ansvarsområde

Det er i projektgruppen at beslutninger ift. arbejde med de pædagogiske miljøer og arbejdspladser, samt udearealer og fritid forberedes, koordineres og bearbejdes.

Aktiviteter

Det er i projektgruppen at forhold omkring delfaserne og kerneopgaverne drøftes og undersøges. Projektgruppen mødes som udgangspunkt ved overgangene fra en delfase til den næste.

Arbejdsgruppe/ Planlægning

Det foreslås at etablere et ekstra spor til processen, som har til formål, løbende at løse de udfordringer og spørgsmål som processen afleder.

Arbejdsgruppens opgave er at være det koordinerende spor mellem temaarbejdsgrupperne og projektgruppen. Opgaver kan variere fra mere lavpraktiske opgaver, som planlægning og koordinering af fx kick-off seminaret til afklaring af mere komplekse forhold, såsom administrative fællesskaber, eller ledelsesfællesskabet til decentralisering af et pædagogisk læringscenter. Møderne i arbejdsgruppen ligger i forbindelse med møderne i de øvrige spor af processen.

Arb.gr. Dagtilbud

Arbejdsgruppens opgave er at beskrive de fremtidige behov for dagtilbuddet, og være samskaber på fællesmålene mellem temaarbejdsgrupperne. Udover at være medudvikler på den fremtidige pædagogiske praksis, didaktik og funktionsbeskrivelse, har gruppen også til opgave at beskrive dagtilbuddets fremtidige uderum.

Arb.gr.
Kultur / Idræt

Kultur og idræt arbejdsgruppen er et sammensat temaarbejdsgruppe bestående af repræsentanter fra de øvrige arbejdsgrupper, og fra foreningslivet. Arbejdsgruppens deltager ændrer sig i løbet af processen, afhængig hvilken fase den er i. Temaerne for gruppen er: bevægelse inde og ude, idræt inde og ude, sammenhænge mellem universet og lokalmiljøet, og foreningslivet brug af universet faciliteter. Når der fx arbejdes med forholdet mellem universet og lokalmiljøet inviteres repræsentanter for By- og landskabsforvaltningen ind til at være en del af arbejdsgruppen. I arbejdet med idræt inde og ude inviteres interessenter som DGI ind i arbejdsgruppen.

Arb.gr.
Indskoling

Arbejdsgruppens opgave er at beskrive de fremtidige behov for indskolingen, og være samskaber på fællesmålene mellem temaarbejdsgrupperne. Udover at være medudvikler på den fremtidige pædagogiske praksis, didaktik og funktionsbeskrivelse, har gruppen også til opgave at beskrive DUS'ens fremtidige faciliteter samt øvrige behov for indskolingen.

Arb.gr.
Melletrin

Arbejdsgruppens opgave er at beskrive de fremtidige behov for melletrinnet, og være samskaber på fællesmålene mellem temaarbejdsgrupperne. Udover at være medudvikler på den fremtidige pædagogiske praksis, didaktik og funktionsbeskrivelse, har gruppen også til opgave at beskrive DUS'ens fremtidige faciliteter samt øvrige behov for melletrinnet.

Arb.gr.
Udskoling

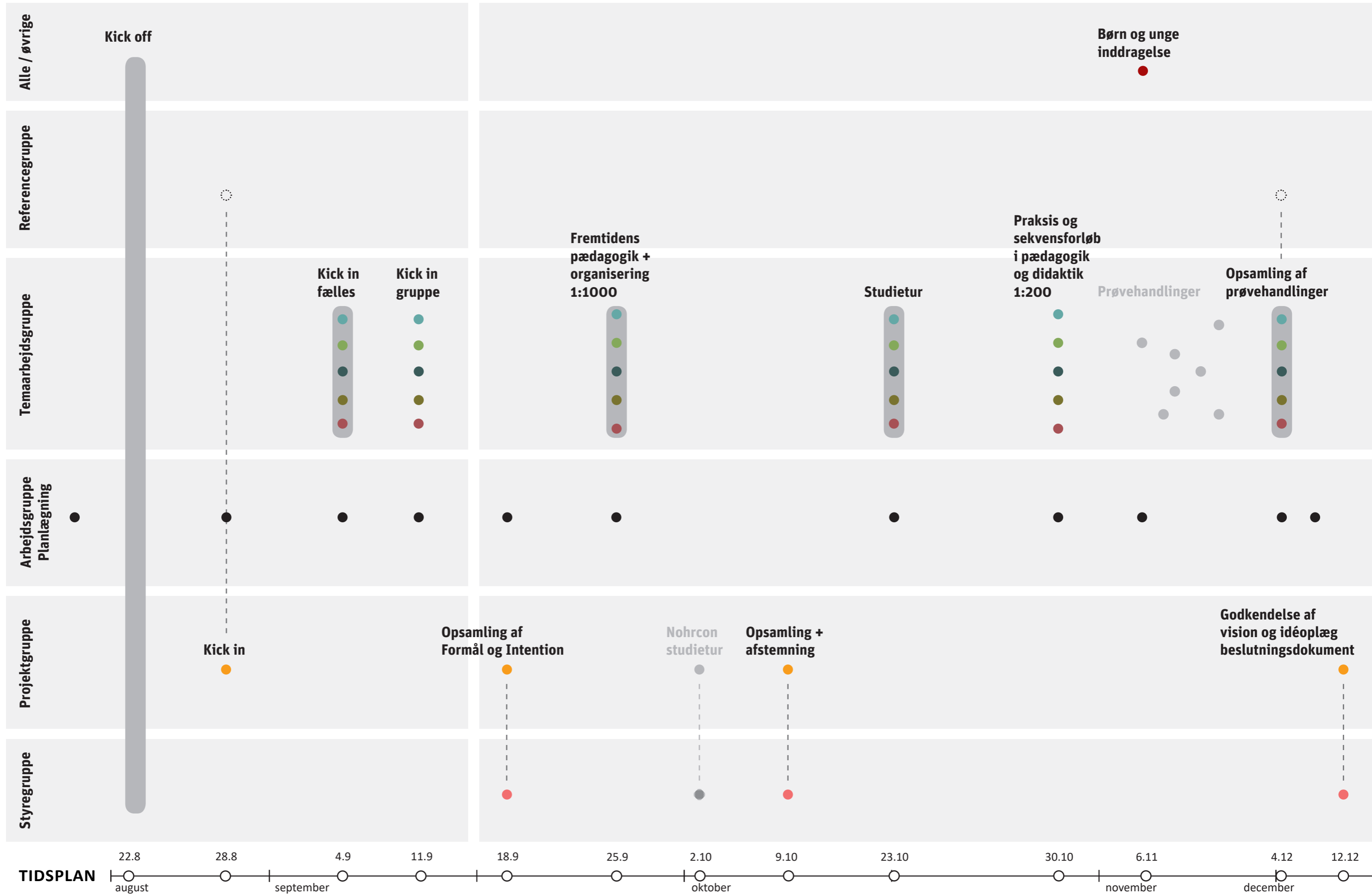
Arbejdsgruppens opgave er at beskrive de fremtidige behov for Udskolingen, og være samskaber på fællesmålene mellem temaarbejdsgrupperne. Gruppen skal være medudvikler på den fremtidige pædagogiske praksis, didaktik og funktionsbeskrivelse.

VISION & IDÉOPLÆG FASE

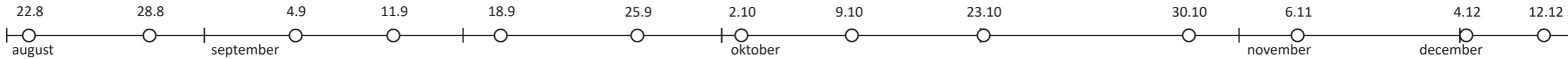
Procesplan

FORMÅL OG INTENTION

MÅL OG SUCCESKRITERIER



TIDSPLAN



BYGGEPROGRAM

PRAKSIS OG HANDLINGER

“LEVERANCER” / PROGRAMMERING

