

Besøg af Ældre- og
Handicapudvalget
11. September 2019

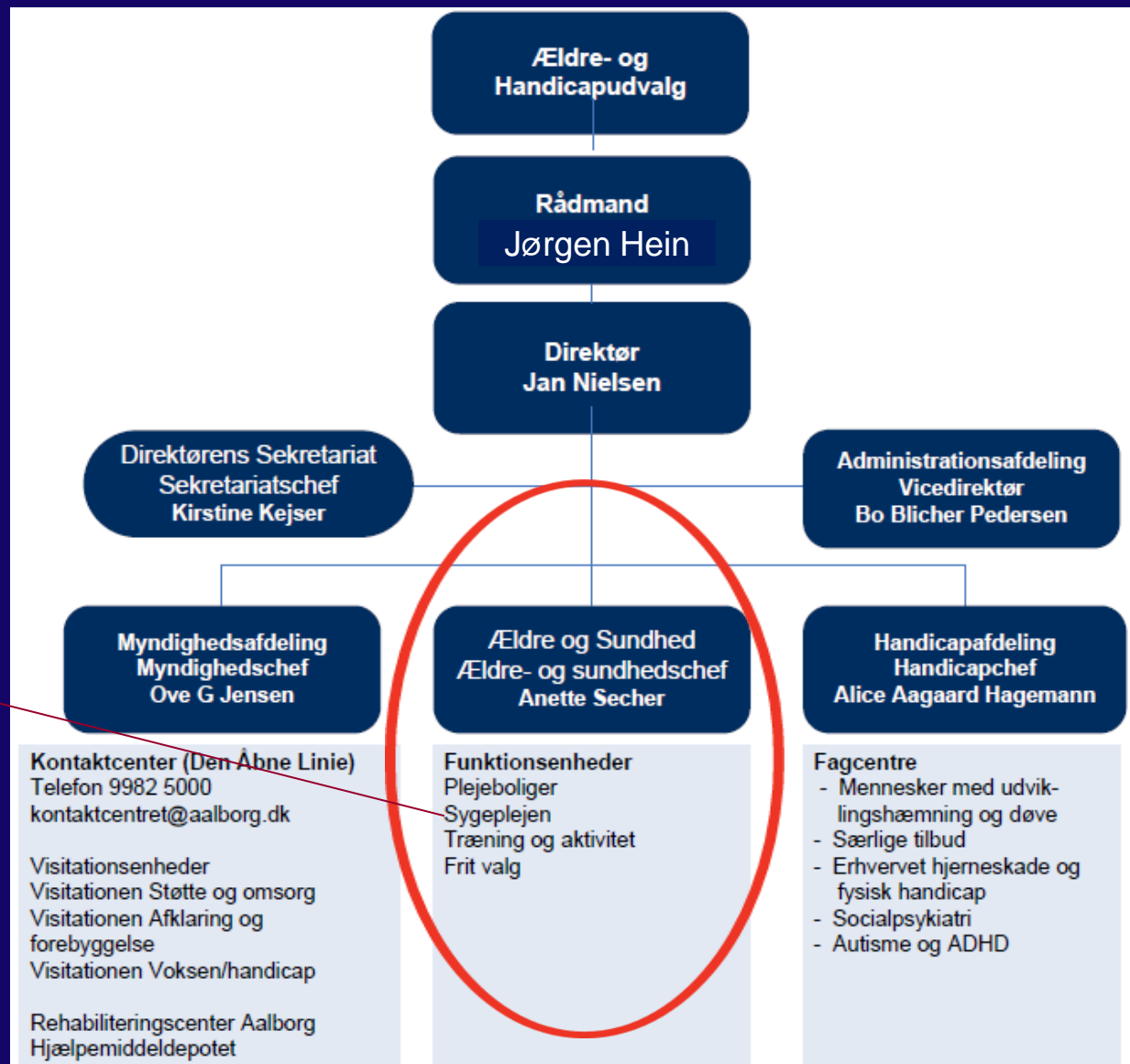
Sygeplejen i Aalborg Kommune



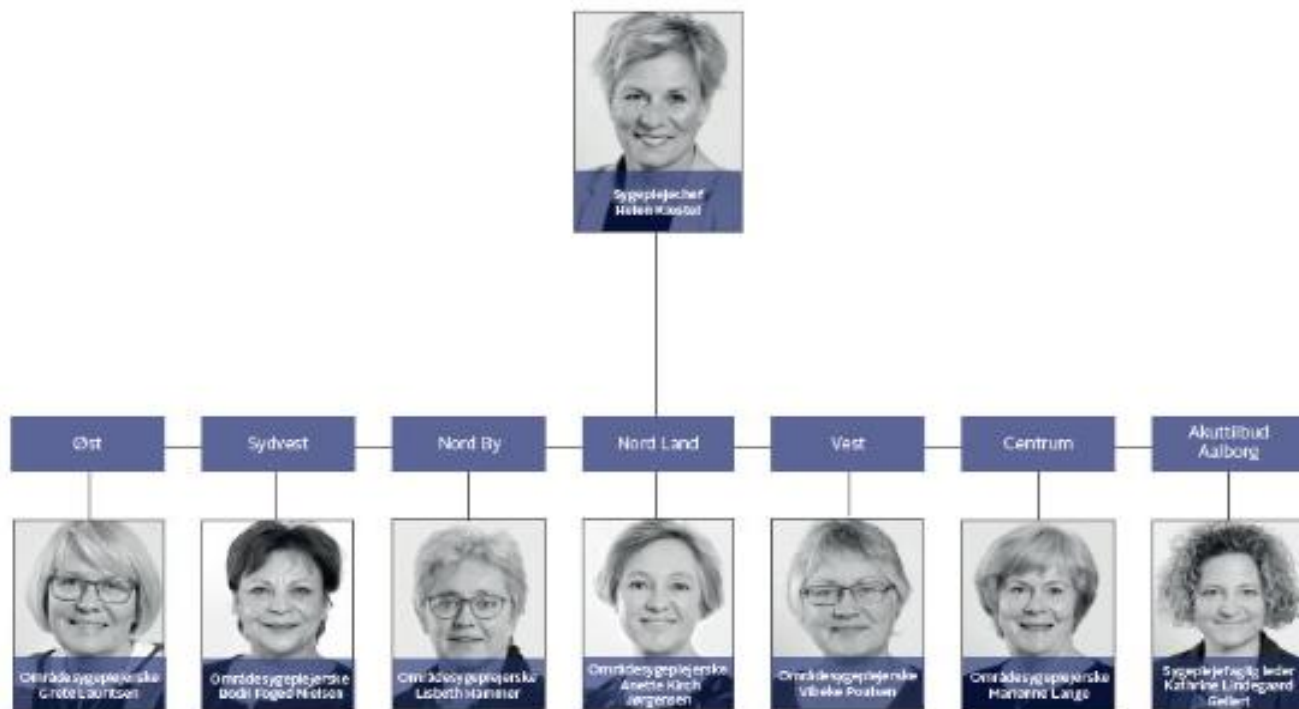
**Aalborg
Kommune**

Hvordan er Sygeplejen organiseret?

Sygeplejen



Hvordan er Sygeplejen organiseret?



Hvordan er Sygeplejen organiseret?

Nøgletal i Sygeplejen anno september 2018

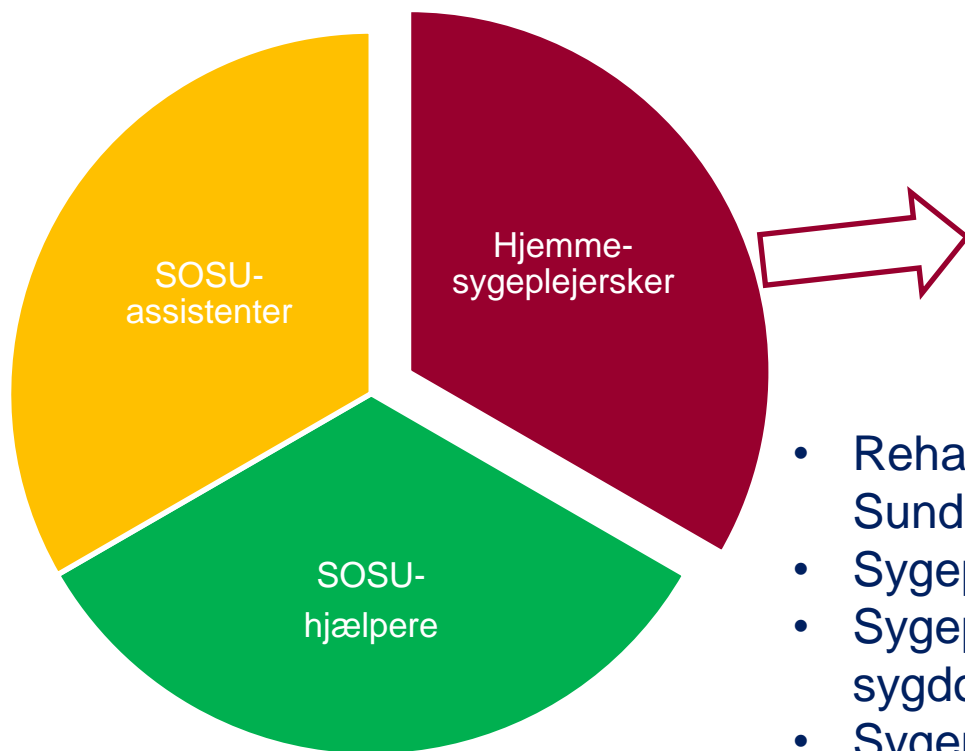
- Antal ansatte: 281 fuldtidsansatte
- Antal borgere i Sygeplejen: Gennemsnit pr. måned 5.223
- Antal timer leveret: 153.234 (Samme periode 2017: 149.306 timer)

Hvordan er Sygeplejen organiseret?

- Hjemmesygepleje til borgere på plejehjem, midlertidige pladser og i eget hjem
- To-delt akutfunktion:
 - Akuttilbud Aalborg
 - Akut udkørende besøg

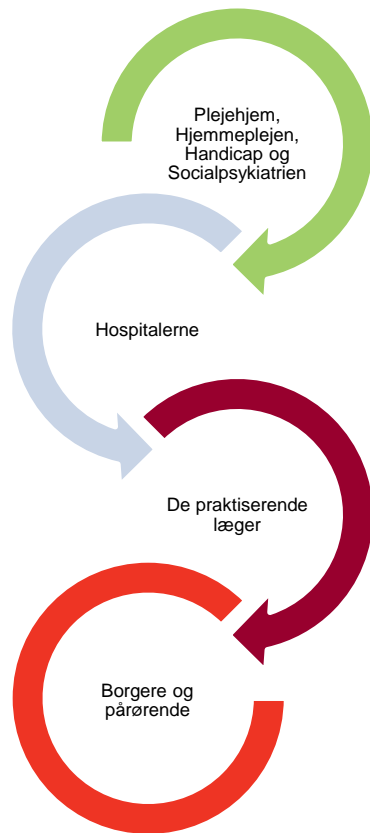


Hvad laver en hjemmesygeplejerske?



- Rehabilitering af Sundhedslovsindsatser
- Sygepleje på klinikker (18)
- Sygepleje til patienter med komplekse sygdoms- eller behandlingsforløb
- Sygepleje til patienter i akutte og ustabile tilstande
- Sparring og samarbejde med + faglig rådgivning til samarbejdspartnere

Sygeplejen koordinerer indsatsen



- Sygeplejen har en **koordinerende rolle** og bruger meget tid på at **styrke sammenhængen** mellem borgeren, pårørende og de mange interne og tværsektorielle samarbejdspartnere



Udvikling på akut-området

Før: Den enkelte sygeplejerskes erfaring og skøn var afgørende for indsatsen



- Akut udkørende besøg
- Uddannelse af alle hjemmesygeplejersker +SSA
- Systematiske og evidensbaserede metoder
- Samarbejde og opfølgning i samarbejde med praktiserende læger



**Aalborg
Kommune**

Udvikling i arbejdet med at forebygge indlæggelser



Willy

Petrine

Petra



Alba

Knud

August

Einar

Ruth

Palle

Kirsten

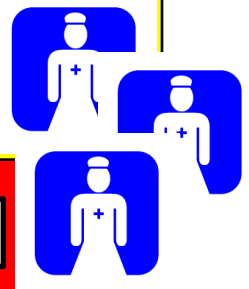
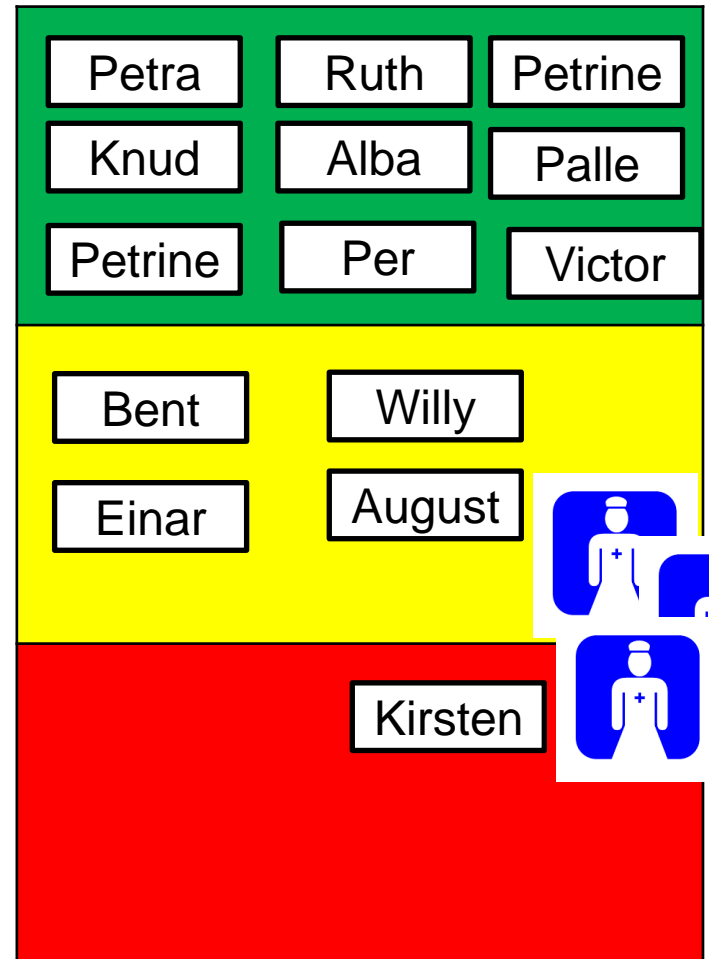
Bent

Per

Victor



**Aalborg
Kommune**



Effekt på flere parametre



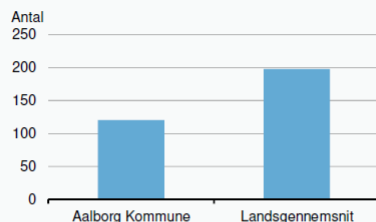
- Forebyggelse af sygdom og komplikationer til sygdom hos borgerne
- Forebyggelse af indlæggelser
- Højere grad af samarbejde og koordinering mellem sygeplejersker og SOSU-medarbejdere
- Kompetenceløft af SOSU-medarbejderne
- Øget arbejdsglæde
- Styrket fokus på forebyggelse og tidlig opsporing



Effekt jf. Nationale Kvalitetsmål

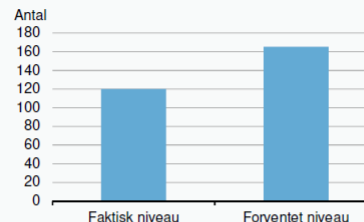
Figur 1

Forebyggelige indlæggelser pr. 1.000 helårsmottagere af hjemmepleje i 2016



Figur 2

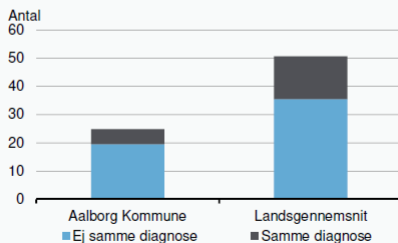
Faktisk og forventet niveau af forebyggelige indlæggelser pr. 1.000 helårsmottagere af hjemmepleje i 2016



Kilde: Data fra Landspatientregistret 2016 og for visiteret hjemmepleje 2015 og 2016 fra Danmarks Statistik og egne beregninger.

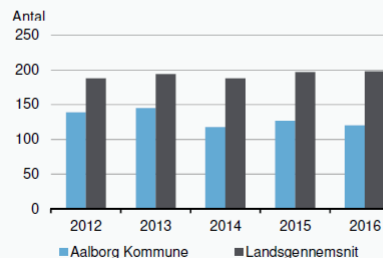
Figur 3

Forebyggelige genindlæggelser pr. 1.000 helårsmottagere af hjemmepleje i 2016



Figur 4

Udviklingen i forebyggelige indlæggelser pr. 1.000 helårsmottagere af hjemmepleje 2012 til 2016



Anm.: I figur 3 refererer "samme diagnose" til, om genindlæggelsens aktionsdiagnose kommer fra samme diagnosegruppe som indlæggelsens aktionsdiagnose.

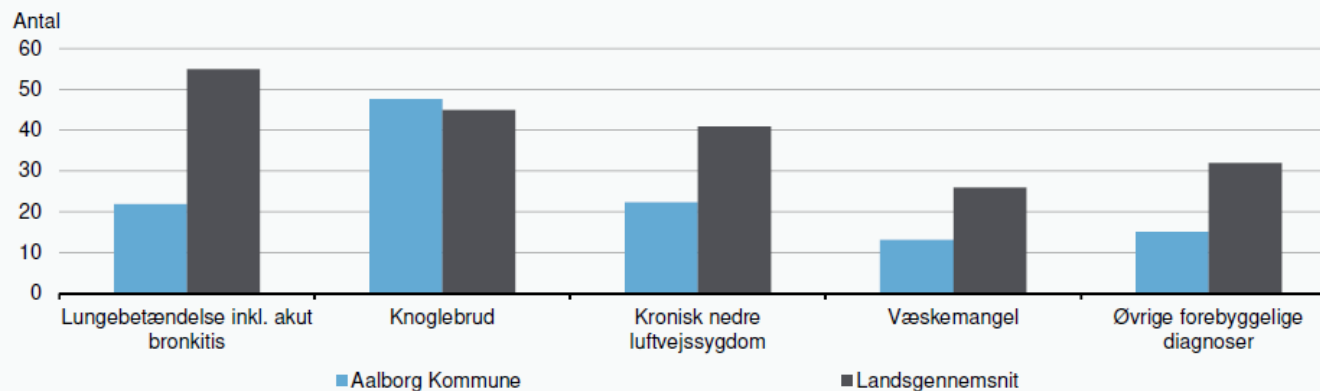
Kilde: Data fra Landspatientregistret 2012-2016 og for visiteret hjemmepleje 2011-2016 fra Danmarks Statistik og egne beregninger.



Effekt jf. Nationale Kvalitetsmål

Figur 5

Forebyggelige indlæggelser pr. 1.000 helårsmottagere af hjemmepleje i 2016 opdelt på diagnose



Kilde: Data fra Landspatientregistret 2016 og for visiteret hjemmepleje 2015 og 2016 fra Danmarks Statistik og egne beregninger.

Sygeplejen styrker kompetencerne ved:

