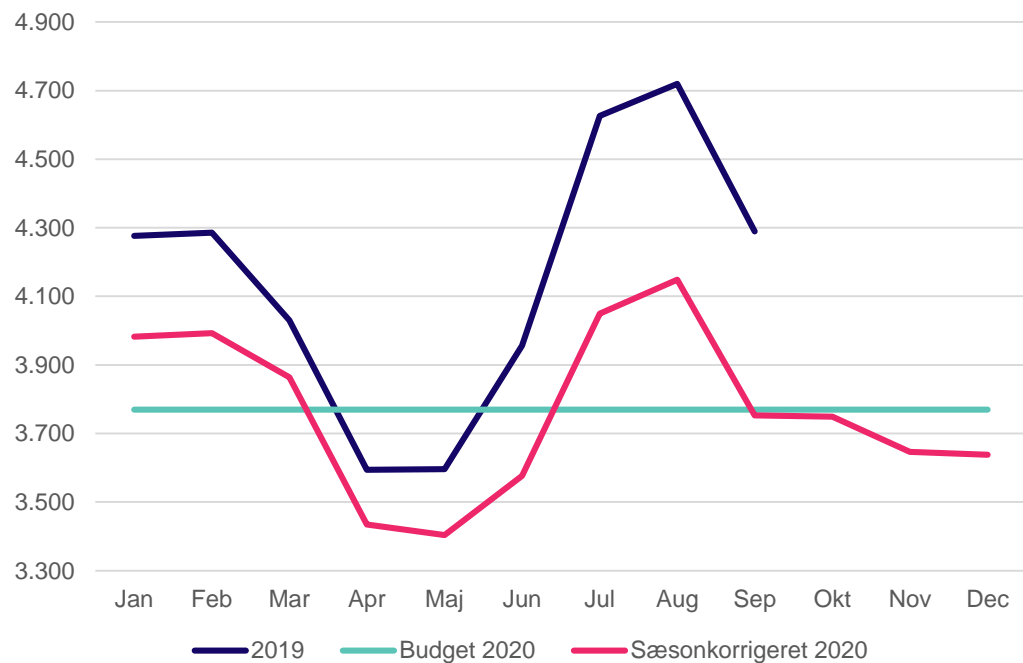


# Beskæftigelsesudvalgets besøg i Jobhuset

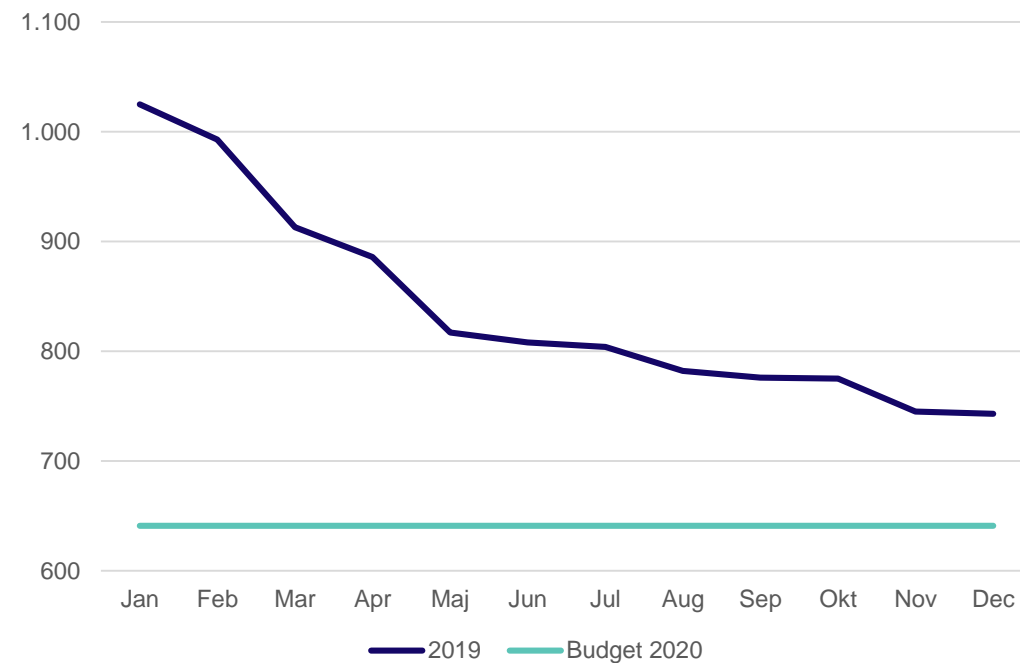
21. januar 2020

# Mål for 2020

## Forsikrede ledige



## Jobparate kontanthjælpsmodtagere

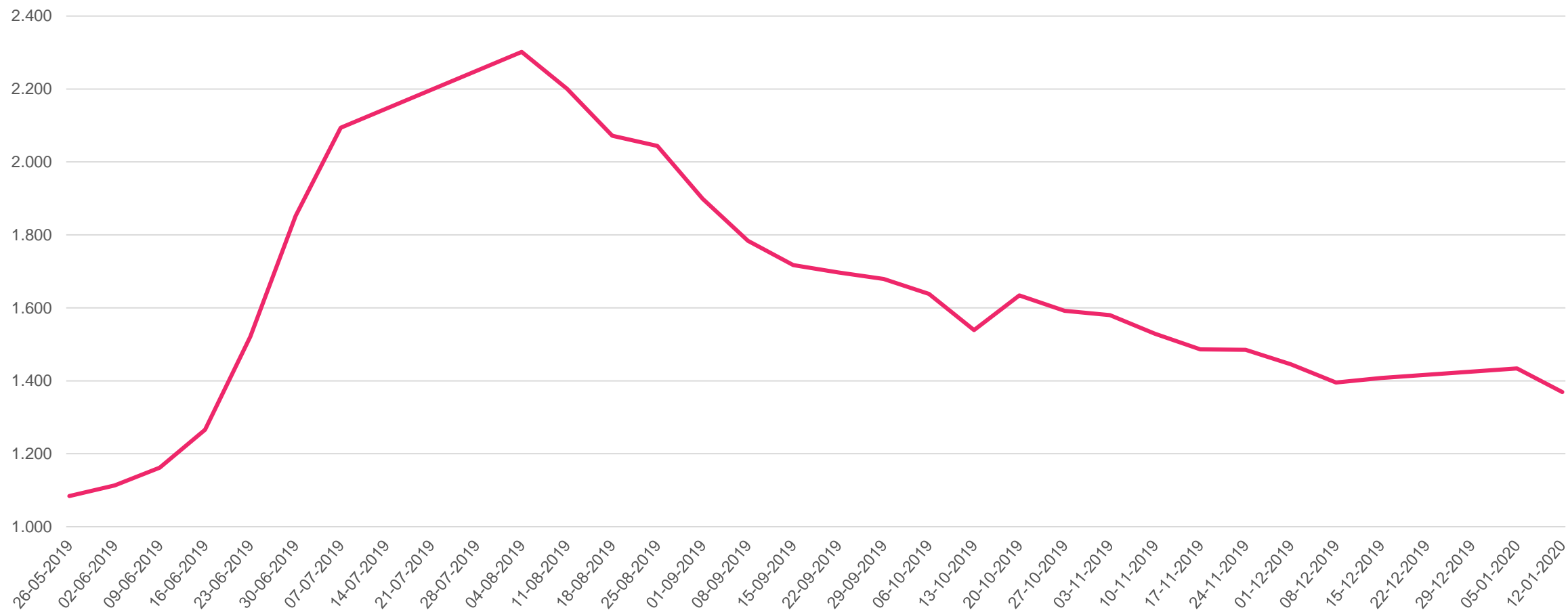


# Mål for 2020

Mål for resultater og indsats	Gennemsnit hidtil 2019	Ugentligt mål i 2020
Afslutning af borgere til job og uddannelse/uge – forsikrede ledige	182,8	188
Afslutning af borgere til job og uddannelse/uge – jobparate kontanthjælpsmodtagere	14,4	17
Antal ordinære formidlinger/uge	21,4	27,5
Samtaler/uge – forsikrede ledige	872	940
Samtaler/uge – jobparate kontanthjælpsmodtagere	247	250
Andel borgere med CV	94 %	95 %
Antal etablerede virksomhedsplaceringer/uge	48	100
Antal etablerede forløb med ordinære timer/uge	2,0	3,0

# Dimittendløftet

## Udvikling i antal ledige på dimittendsats



**Aalborg  
Kommune**

# Dimittendløftet

- Praktikker efter 13 uger
- Rekruttering
- Særlig indsats for langvarigt ledige
- Forventninger til antal dimittender i 2020 og 2021 er på niveau med 2019

# Handlingsperspektiver i kontaktforløbet

VVV

Kandidat- og aspirantbanker

***Virksomhedspraktik ved 13 uger og gennemgående i kontaktforløbet***

Jobrotation fra første dag

Uddannelsesløft fra første dag

Interne workshops fra første dag

Løntilskud fra 26 uger

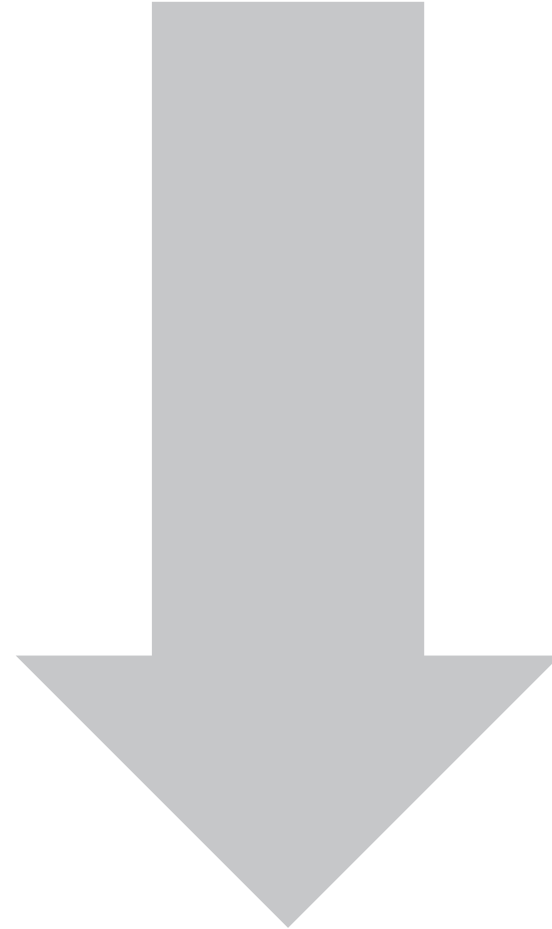
Intensivt jobsøgning via RCA fra 26 uger

Jobklubber fra 26 uger

Jobsøgningsforløb

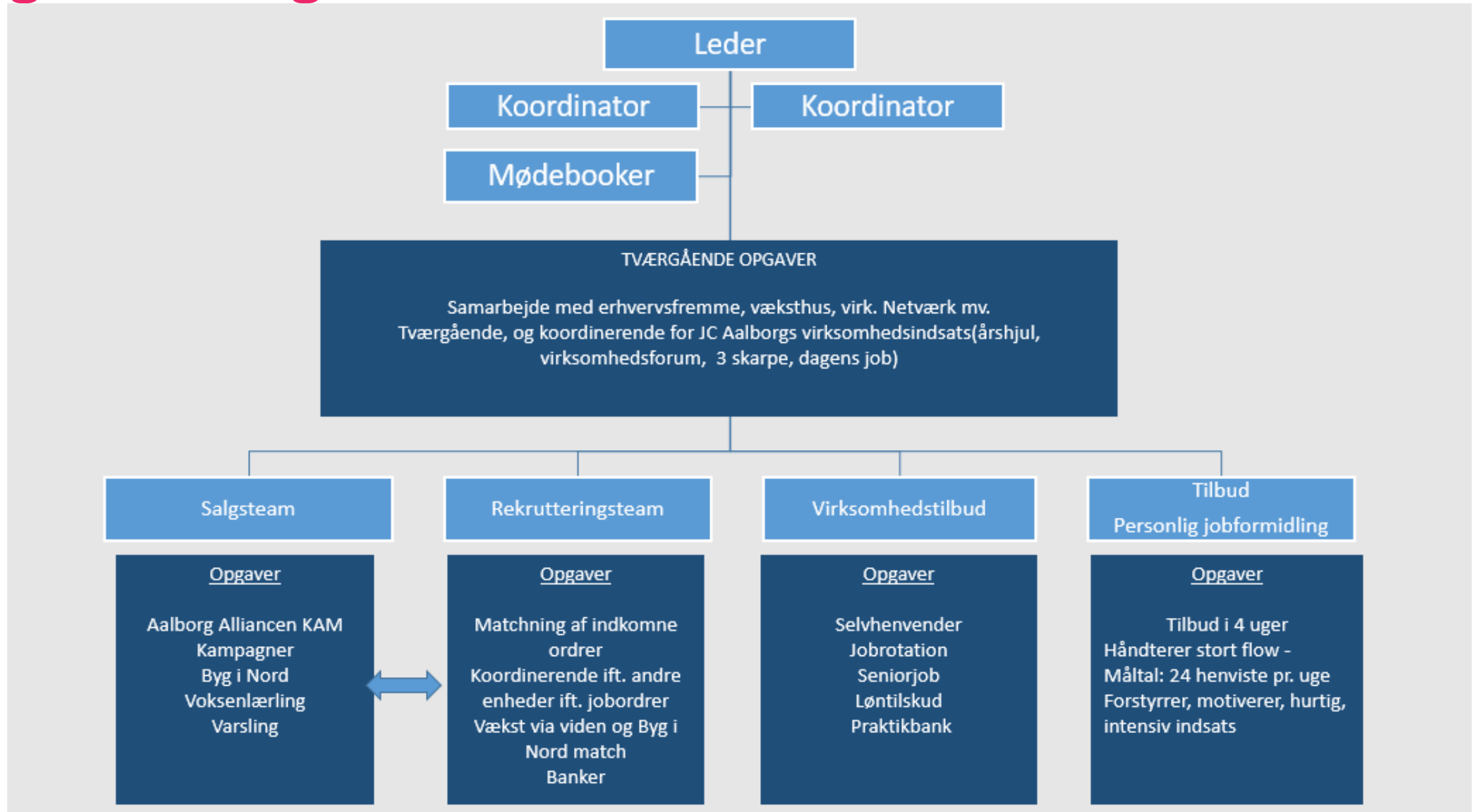
***Jobformidler ved Ballisager ved 52 uger (dimittender)***

Opkvalificering og uddannelse

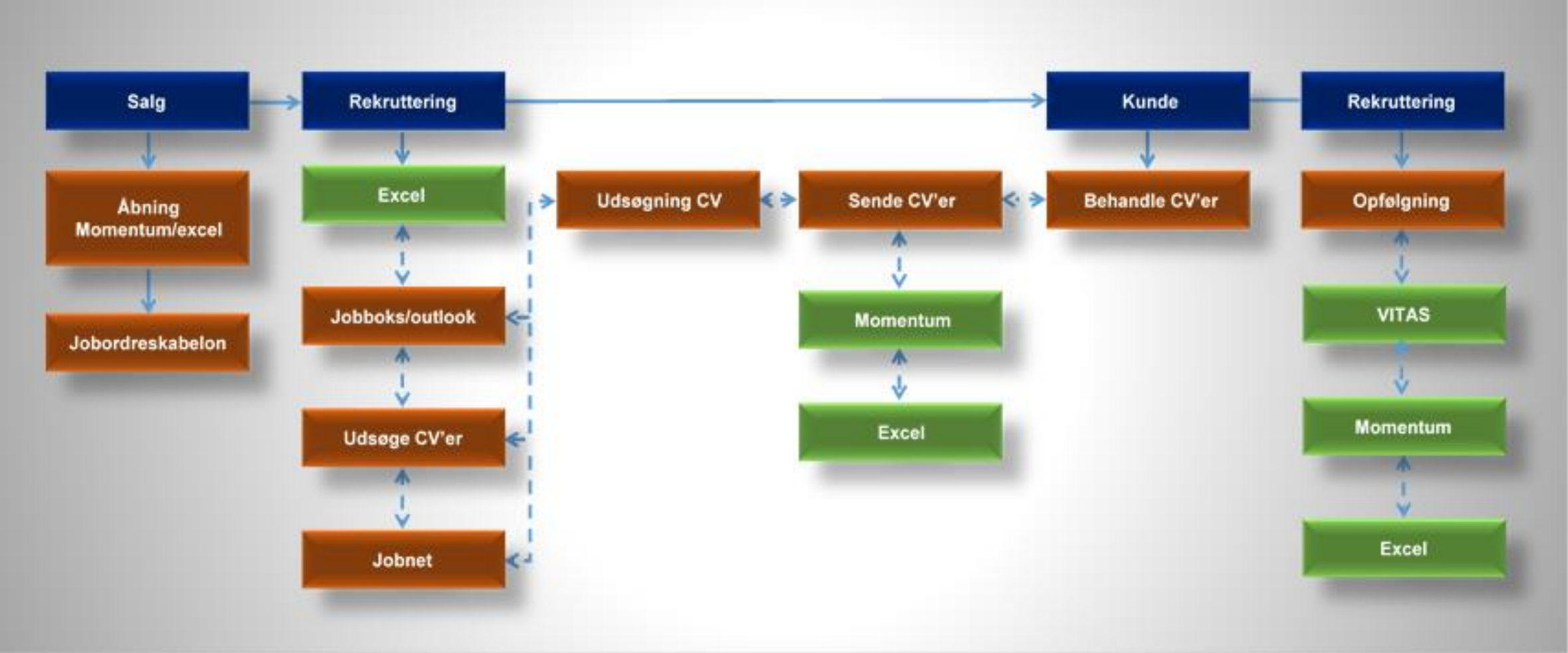


**Aalborg  
Kommune**

# Organisering af Virksomhedsservice



# Rekrutteringsflow





# Opkvalificering

- Fra uddannelse til match til match til uddannelse
- Uddannelsesparadoks
- Brug af Arbejdsmarkedsbalancen
- Dialogforum for opkvalificering af nordjysk arbejdskraft

# Langtidsledige og udfald af dagpengesystemet

*Ca. 200 personer falder årligt ud af dagpengesystemet og overgår til kontanthjælpssystemet*

## **Indsatsen for udfaldstruede dagpengemodtagere**

- Månedlig kontakt til alle ledig *dagpengemodtagere*, herunder de udfaldstruede.
- Dimittender med 1 års ledighed henvises til intensivt jobsøgningsforløb hos en privat aktør. (når det vurderes relevant)
- Obligatorisk intensiveret indsats ved 16 måneders samtalen, hvor a-kassen deltager, hvis den ledige ønsker det.

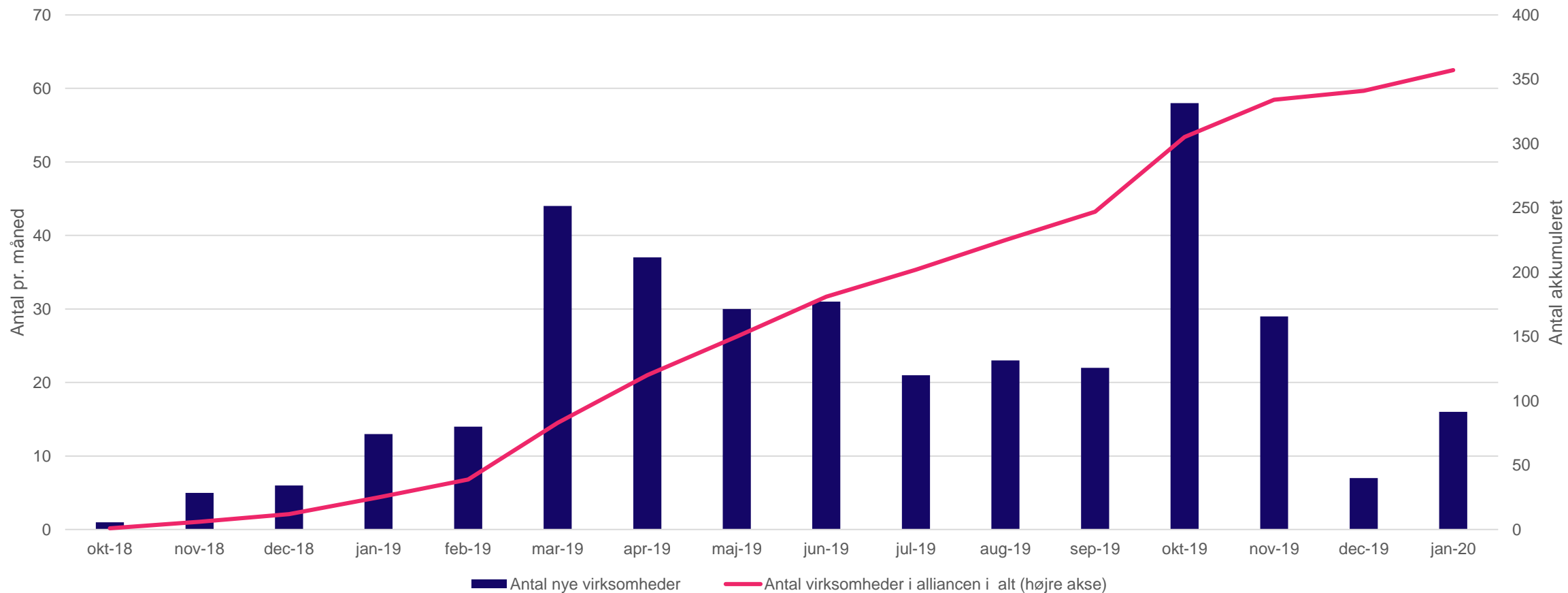
Den intensiverede indsats kan bestå af:

Løntilskud, jobrotation, eventuelt virksomhedspraktik, jobklubber, personlig jobformidler samt tilbud på RCA.

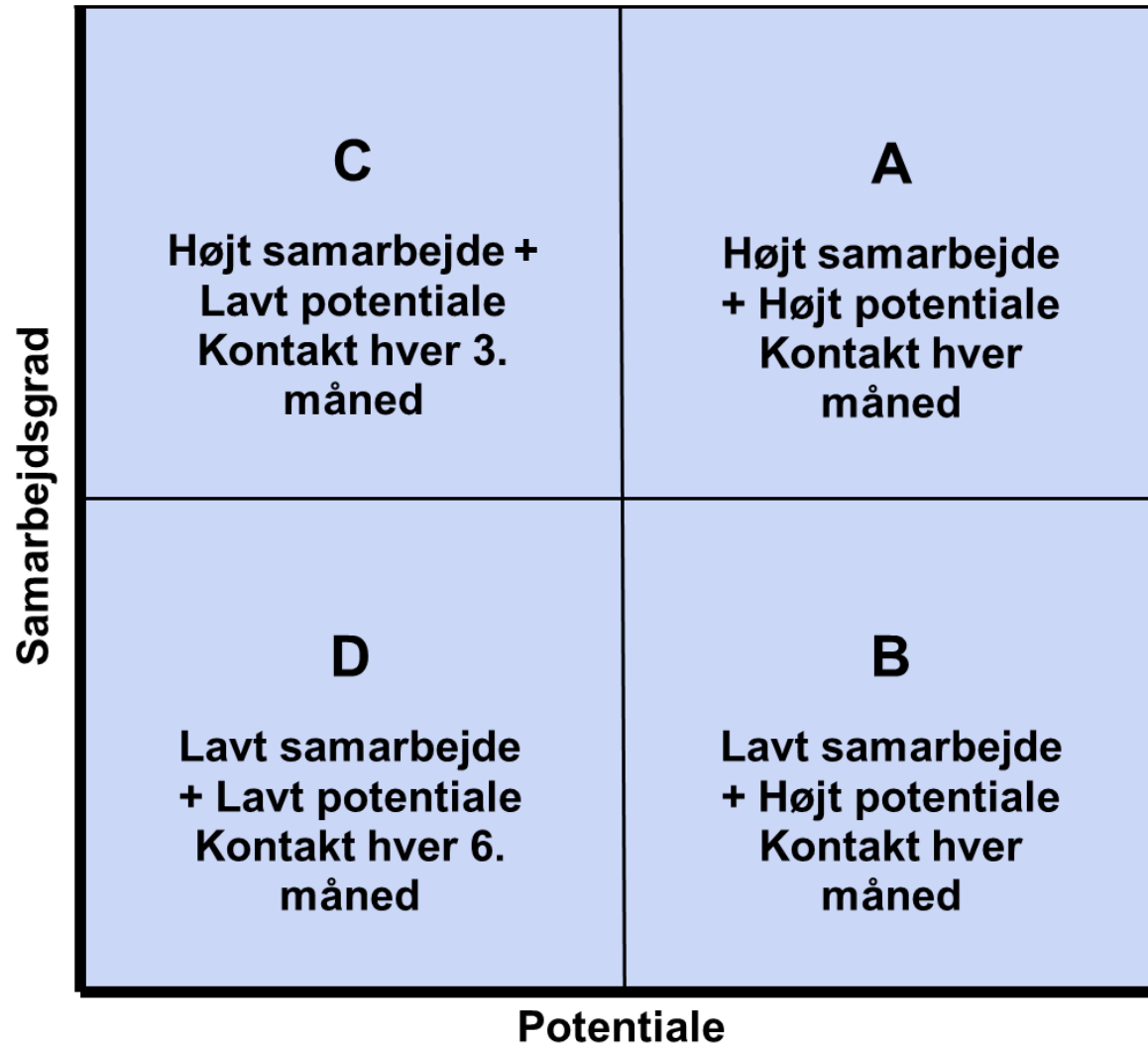
Evt. fællessamtale mellem 18 og 21 måneders ledighed med en kontanthjælpsrådgiver og dagpengerådgiver.

# Aalborg Alliancen

## Antal virksomheder i Aalborg Alliancen



# Aalborg Alliancen



# Aalborg Alliancen

	Fleksjob	Løntilskud	Ordinært Job	Ordinært job under 20 timer	Praktik	Voksenlærling	I alt
<b>I alt (pr. medio december 2019)</b>	<b>81</b>	<b>55</b>	<b>291</b>	<b>36</b>	<b>540</b>	<b>114</b>	<b>1.062</b>
Bladt Industries A/S	1		63		1		65
Keolis Danmark A/S Aalborg Øst	1		21				22
Teater Café			12	1			13
Stadsing A/S		1	9		4		14
Gunner Nielsen Aars A/S		1	8		8		17
Tommytelt ApS		3	7		1		11
MT Højgaard A/S		1	5		13	9	28
Great Dane Airlines A/S			5		1		6
Nytech Jern- og Metalvareindustri A/S			5			1	6
Berendsen Textil Service A/S		3	4	2	12		21
Dataproces ApS		7	4		4		15
Arkil A/S		2	4		4		10
DFD Aalborg	1	2	3		12		18
TL BYG A/S	1	1	3		4	5	14

Note: Data er opgjort pr. medio december 2019, da KMD har udfordringer ift. at opdatere data.

# Overblik over varslingsager

Virksomhed	2019	Antal	Status
Arla Foods amba	Juni	50 - 55 medarbejdere	Vejledning tilbudt
Weber-Stephen Nordic ApS	Maj	Cirka 20 medarbejdere	Afsluttet
Aalborg Universitet	Maj	Cirka 103 medarbejdere	Afsluttet
Gom Space	Juli	28 medarbejdere	Afsluttet
Siemens Gamesa Renewable Energy A/S	September	216 medarbejdere - 137 medarbejdere fra Aalborg Kommune	I proces
Salling Group	Oktober	5 medarbejdere fra Aalborg Kommune	Afsluttet
Nordjyske Medier A/S	November	Minimum 30 medarbejdere	Afventer proces

