

Læringsplatform - for Aalborgs skolevæsen

LEDELSE

FORÆLDRE

LÆRINGS-
FORLØB

VIDEN-
DELING

LÆRINGSPLATFORM

ÅRSPLAN-
LÆGNING

ELEVPLAN

MÅLSTYR-
ET UV



Lærings-
aktivitet i
MinUdd

Brugen af MinUdd
opdelt i niveauer



Skoleudvalgsmøde den 18. september 2018

Status på MinUddannelse



Aalborg
Kommune

Baggrund

Implementering af MinUddannelse påbegyndte i skoleåret 2015/16, hvor alle pædagogiske medarbejder og ledere blev introduceret til læringsplatformen

Implementeringen af MinUddannelse var knyttet op på arbejdet med de daværende Fælles Mål, da funktionerne i læringsplatformen var tiltænkt at støtte op om arbejdet med Fælles Mål

På landsplan og i Aalborg Kommune oplevede flere lærere, at læringsplatformens opbygning omkring Fælles Mål begrænsede deres metodefrihed

I december vedtog folketinget et lovforslag, der medførte lempelser i Fælles Mål



**Aalborg
Kommune**

Pejlemærker og anbefalinger

- Øget lokal frihed til arbejdet med Fælles Mål
- Folkeskolens formål indtænkes mere i arbejdet med Fælles Mål
- Bedre mulighed for professionel dømmekraft på læringsplatformen
- Styrket lokale dialoger om arbejdet på læringsplatformen
- Justering af opbygningen af læringsplatformen



KMD er i gang med revidering af af designet på MinUddannelse på baggrund af pejlemærker og anbefalinger.





Fælles ledelsesfokus på MinUddannelse

Oplevelsen af
mening

Øge
professionel
dømmekraft

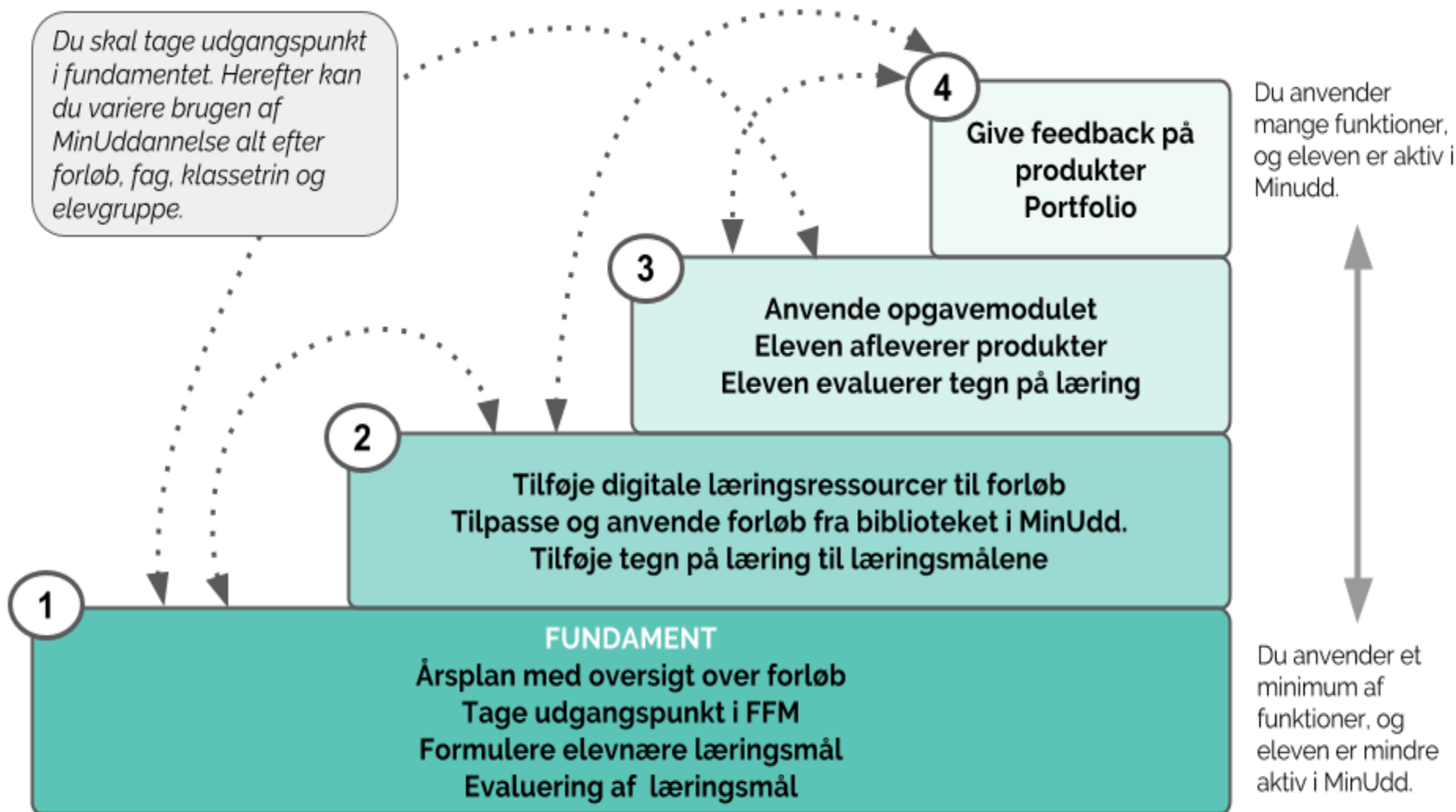
Evaluering,
elevplaner og
forældre-
samarbejde

Åbne op for
muligheder i
anvendelsen



Brugen af MinUddannelse opdelt i niveauer ver. 3.0

Du skal tage udgangspunkt i fundamentet. Herefter kan du variere brugen af MinUddannelse alt efter forløb, fag, klassetrin og elevgruppe.



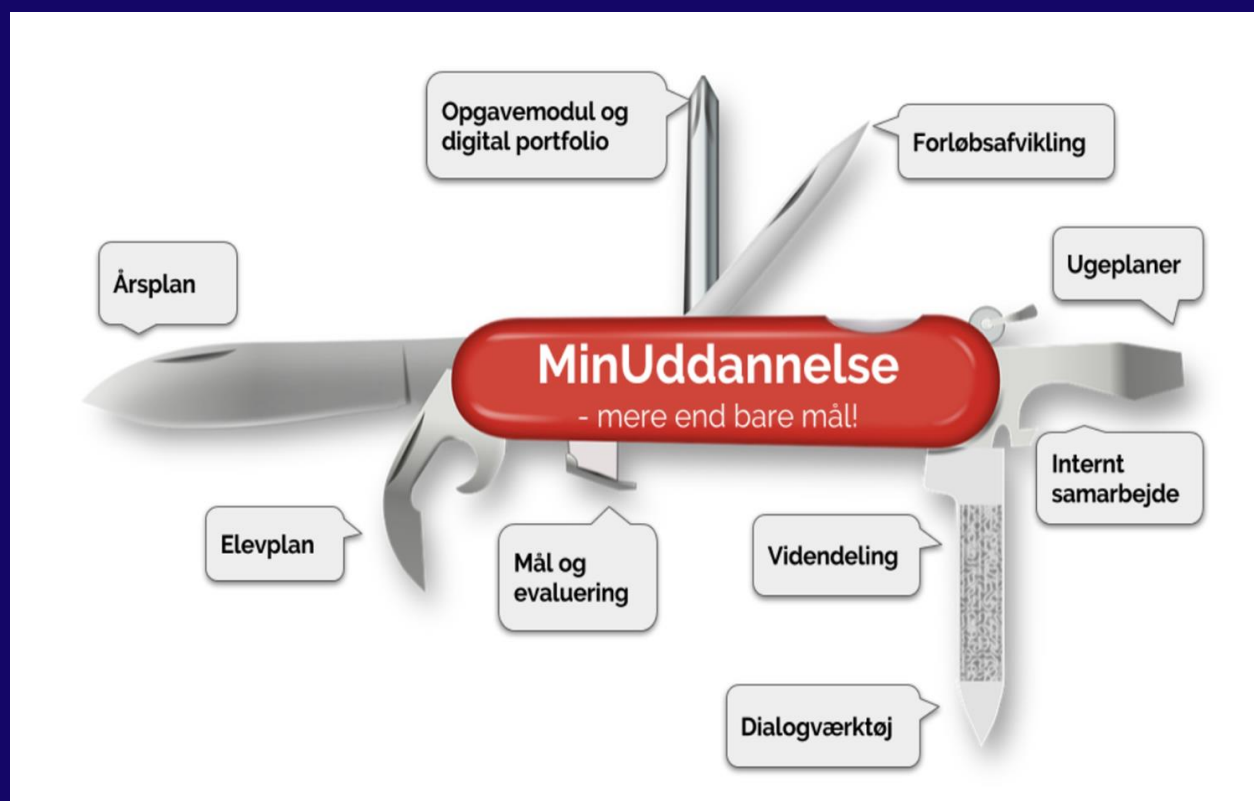
Status på MinUddannelse

- Lærerne og pædagogerne er generelt godt i gang, dog med forskel i anvendelsesgraden på tværs af skoler og afdelinger (Dialoger)
- Melletrin og udskoling anvender platformen mest - udfordringer for indskolingens elevgruppe ift. at navigere og bruge hjemmesiden (dialog med KMD)
- Udfordringer i specialklasser og specialskoler omkring håndtering af personfølsomme data (Aula)

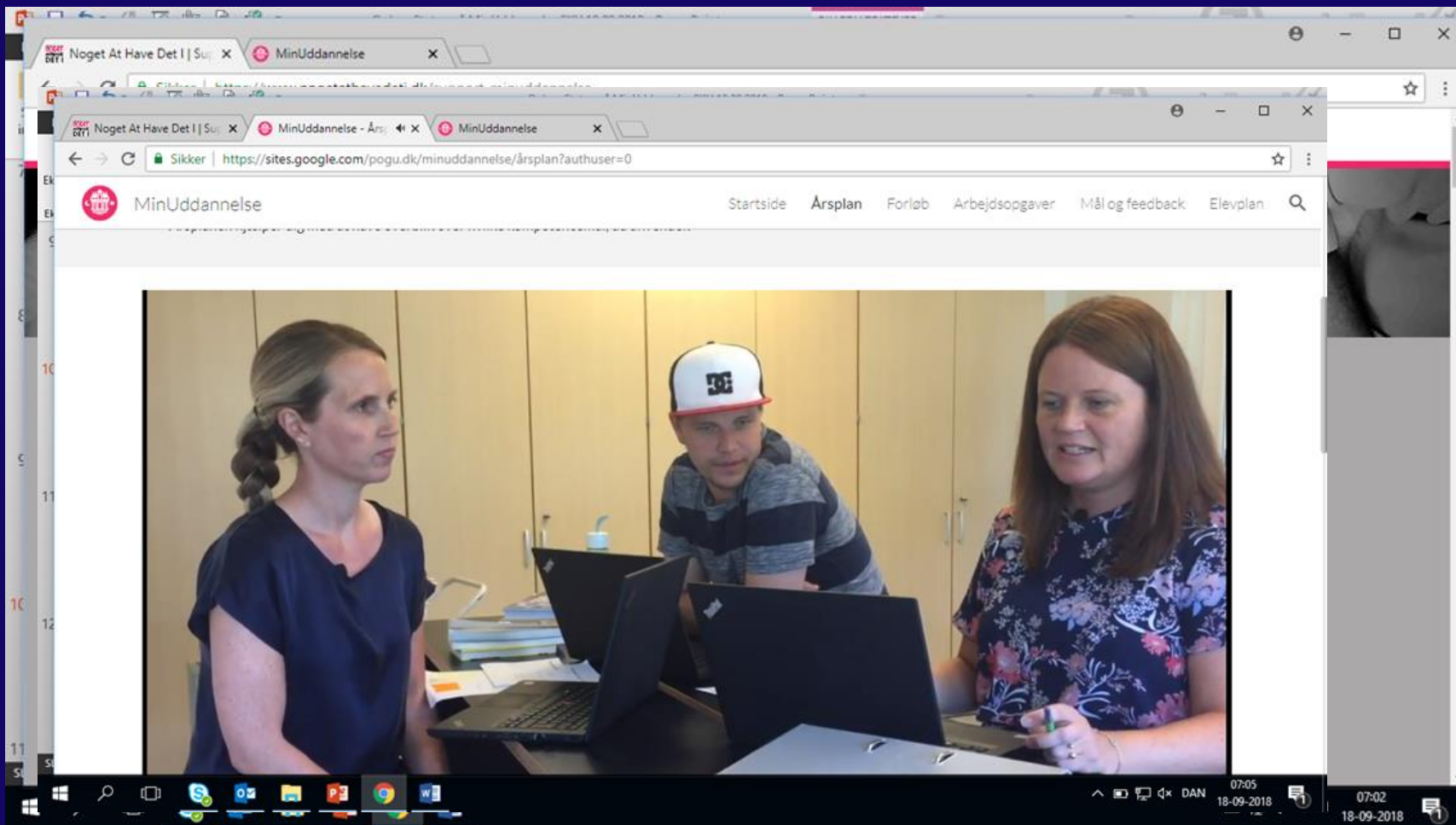


Nyt design i MinUddannelse

- Der opleves stor forskel i anvendelsen af de mange funktioner i MinUddannelse. Udfordringen er designet omkring Fælles Mål



Hjælperedskaber fra referencegruppen



**Aalborg
Kommune**

Behov for nye lokale drøftelser

I samarbejde med afdelingsMED for skoler;

1. Hvordan er status på arbejdet med Fælles Mål her på vores skole?
2. Hvad betyder det for vores arbejde med Fælles Mål, at færdigheds- og vidensmålene nu er blevet vejledende?
3. Hvordan skal vi fremover arbejde med Fælles Mål her hos os, så vi sikrer god undervisning med den rette bredde i fagene, didaktisk frihed, professionel dømmekraft og høj kvalitet i evalueringen af elevernes læring?
4. På hvilke områder og hvordan kan MinUddannelse understøtte vores arbejde med Fælles Mål?
5. Hvordan involverer vi alle pædagogiske medarbejdere i drøftelserne om arbejdet med Fælles Mål?



GDPR FOR SKOLER



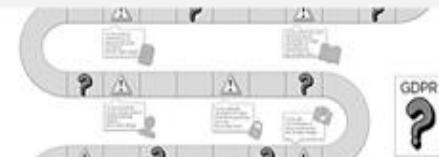
Styr på GDPR

E-læringsmoduler til lærere og pædagoger



FAQ

Find svar på de hyppigst stillede spørgsmål



GDPR-spil

Find de to GDPR-spil til henholdsvis ledelse og pædagogiske medarbejdere

1. Stands "ulykken"
2. Underret STRAKS din leder
3. Indberet sikkerhedsbruddet

Sikkerhedsbrud

Få styr på, hvad du skal gøre, hvis der sker et sikkerhedsbrud



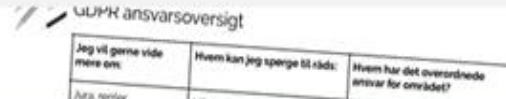
Gennemgang af arbejdspladsen

Tjek om jeres skole lever op til GDPR-reglerne



Pas på data

Aalborg Kommunes centrale kampagne om GDPR



Elevplaner og forældresamarbejde

- Der opleves en svingende kvalitet af elevplaner og muligheden for at arbejde kvalificeret i MinUddannelse med elevplanerne. Behov for yderligere fokus i 2018/19.

